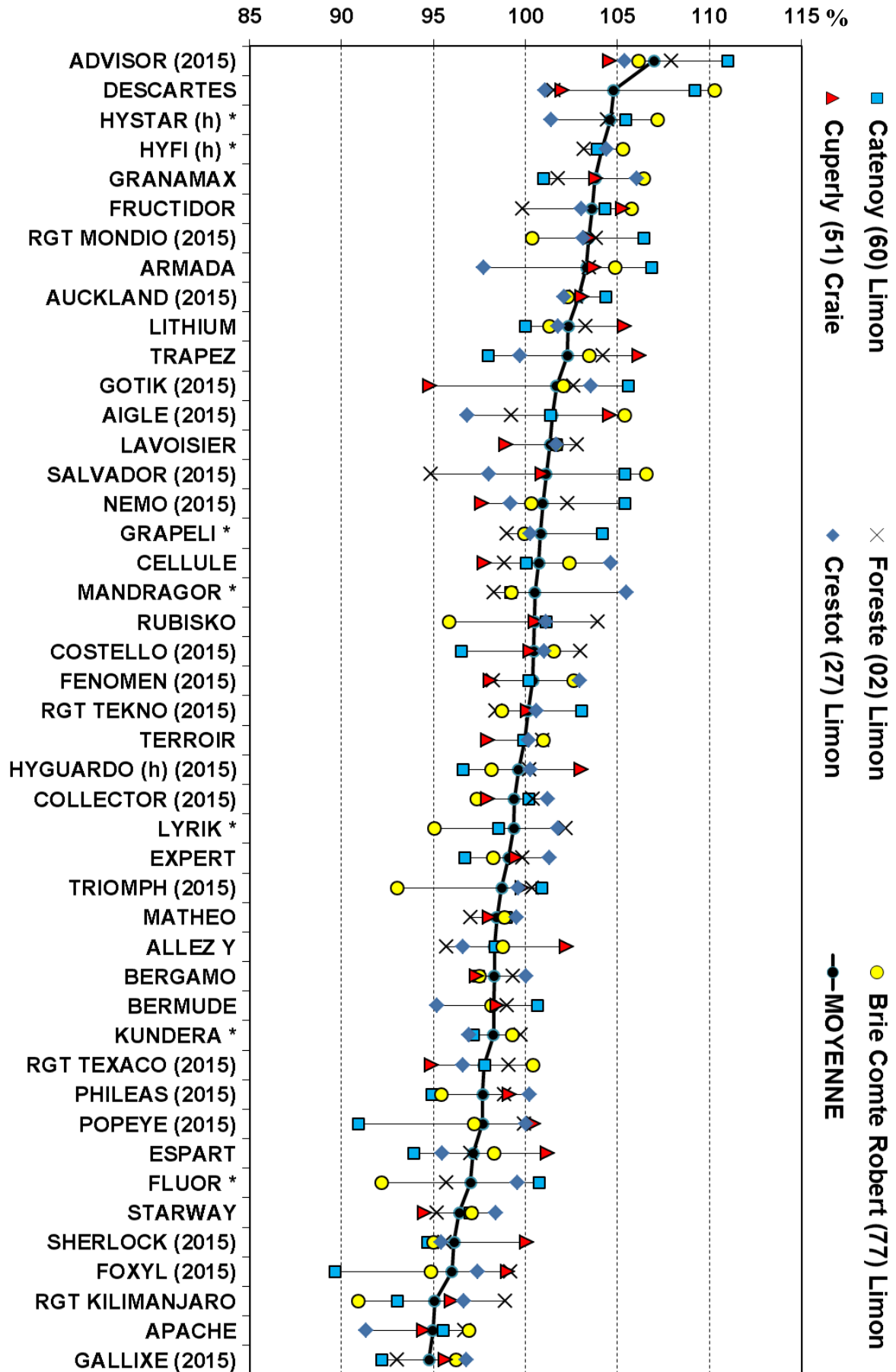


## Variétés Blé - Zone Nord - récolte 2015

Synthèse provisoire de 5 essais Arvalis

Les résultats de rendements sont exprimés en % du tronc commun (100% = 123 qtx/ha).

Les hybrides sont mentionnés avec (h) et les variétés avec \* ne sont pas présentes dans l'essai Cuperly (51) en craie.



Nom	Représentant	Année d'inscription	Aristation (=barbu)	Caractéristiques physiologiques						Résistances aux maladies, bioagresseurs, autres										Qualité technologique								
				Alternativité	Précocité montaison	Précocité épilaison	Froid	Hauteur	Verse	Gémination sur pied	Pléin verse	Oidium*	Rouille jaune*	Septorose tritici	Rouille brune*	Fusariose (F. graminearum)	Nuisibilité globale des maladies Nord (septorose dominante)	Accumulation DON	Helminthosporose	Complexe Mosaïques	Cécidomyies Orange	Chloroturon	PS	Protéines <sup>(2)</sup>	Classe CTPS	Classe ARVALIS		
ACCROC	RAGT	10	b	5	4	7.5	7.5	3.5	6.5	5	3	6	7	5.5	5	4	4	5	3	(6)	R	S	T	5	4	4	BP	BPS
ADDICT	Lenaire Deffontaines	14		4	(4)	6.5	5.5	3.5	6	4	2	7	4	6.5	7	4	4		5.5		S		T	6	6	6	BAU	BAU
ADVISOR	LG	15		2		6.5		3.5	5		6	6	7	5	6	4.5	(7)							(7)	5	5	BPS	BPS
AIGLE	LG	15		3		7		4	5		4	8	6	5.5	7	4.5	(5)				R	R		(5)	3	3	BPS	BPS
ALHAMBRA	LG	13	b	8	(6)	8	4.5	4	5	5	2	6	8	5.5	5	5	(6)	4		S		T	6	6	6	BPS	BPS	
ALIXAN	LG	05		4	3	6.5	6.5	3.5	6.5	2	4	6	3	4	4		2	5.5	5	R	S	S	5	4	4	BPS	BPS	
ALLEZY	LG	11		3	1	6	8	3.5	7.5	5	3	6	5	6	5	3	5	3.5	4	S	R	T	6	5	5	BPS	BPS	
ALTAMIRA	LG	09	b	8	5	7.5	4.5	3.5	5	3	2	7	4	5	5	3.5	(6)	3		S		T	8	6	6	BP	BP	
ALTIGO	LG	07	b	3	4	6.5	8	3.5	7.5	4	1	6	3	5.5	7	(5)	5	3.5	4	R	R	T	5	5	5	BPS	BP	
AMBITION	Sem Partners	DK-05		(2)	0	5		3.5	5.5		(2)	6	7	7	5		7	3.5	6	R		T	4	4	4	(BAU-BB)		
APACHE	LG	98		4	3	7	7	3.5	7	5	2	5	7	4.5	5	7	4	6.5	7	S	S	T	6	5	5	BPS	BPS	
APLOMB	Florimond Desprez	15	b	3		7		3.5	6		3		6	5.5	7	5.5						S	(8)	6	6	BPS	BPS	
APRILIO	LG	10		4	5	7	7	3	7	5	4	7	7	5.5	6	4.5	6	4.5		S		T	6	5	5	BPS	BPS	
AREZZO	RAGT	08	b	3	4	7	7	3.5	5.5	7	1	6	6	3	(5.5)	6	4.5	6	4.5	S	S	T	8	6	6	BPS	BPS	
ARKEOS	LG	11		2	2	7	7.5	3.5	5.5	7	2	6	7	6	5	3.5	6	4.5	5	S	S	S	4	5	5	BB	BB	
ARMADA	LG	13		3	4	7	6	3.5	4	6	3	6	7	6	7	5	5	3.5	(5)	S		S	6	5	5	BP	BP	
AS DE COEUR (h)	LG	10		3	2	6	8	4	6.5	7	4	5	5	6	6	5.5	(6)	5	(4)	S		T	6	6	6	BPS	BPS	
ASCOTT	LG	12		3	4	7	5.5	3	5	2	4	6	6	6.5	6	4	7	4	6	R	S	T	6	6	6	BPS	BP	
ATOUPIC (h)	LG	14		2	(3)	7.5	6.5	3.5	6.5	2	3	5	8	5	4	5	4	5.5		S		T	5	5	5	BP	BP	
AUCKLAND	LG	15		3		6.5		3.5	6		4	5	5	6	5	5.5						T	(5)	5	5	BPS	BPS	
AZZERTI	RAGT	10	b	4	3	6	7.5	4	5.5	6	6	7	7	7.5	6	3	8	2.5		S	R	T	6	7	7	BAU	BAU	
BAROK	Agri Obtentions	09		3	1	6	8	3	4.5	4	3	7	6	7	5	6.5	7	6	6	S	R	T	6	6	6	BAU	BAU	
BERGAMO	RAGT	12		2	2	5.5	8.5	4	6.5	4	2	4	7	6	5	5.5	5	5.5	6	S	S	S	5	5	5	BPS	BP	
BERMUDE	Florimond Desprez	07		2	3	6	6	3	7	5	6	5	7	5	5	(4)	5	3.5	4	S	S	T	6	4	4	BPS	BPS	
BOISSEAU	Saaten Union	07		5	4	6	6.5	3	8	5	1	8	9	7	7	(3)	6	3	6	S		T	3	5	5	BPS	BP	
BOLOGNA	Syngenta	ES-02	b	(5)	7.5		2.5	(6.5)				(8)	(6)	2									8	6	6	BAF		
BONIFACIO	RAGT	12	b	3	(4)	7	6	4.5	4.5	7	3	7	7	6	5	6	(7)	(5.5)				T	8	4	4	BPS	(BPS)	
BOREGAR	RAGT	08	b	3	1	6	7.5	3	5	4	7	7	5	6.5	2	(3)	6	4	8	S	R	T	5	6	6	BP	BPS	
BRENTANO	Sem Partners	CZ-10		1	2	5.5	7.5	4	5.5		2	8	6	6	4	5	5.5	(6)				T	7	6	6	BPS	BPS	
CALABRO	RAGT	12	b	4	3	7	5	3	7.5	5	2	7	9	5.5	5	5	4	(7)		S	S	T	6	7	7	BPS	BPS	
CALISOL	Momont	13		2	3	7	6	3.5	5.5	4	3	7	8	5	4	6	(5)	6	(7)	S		T	6	4	4	BPS	BPS	
CALUMET	Florimond Desprez	14		5	(3)	7	6	3.5	5.5	7	3	4	8	5.5	6	4	(6)	4.5				T	6	6	6	BPS	BPS	
CAMELEON	Saaten Union	15	b	3		7.5		3.5	5.5	4		7	6.5	8	5							S	(5)	6	6	BAU	BAU	
CELLULE	Florimond Desprez	12	b	5	4	6.5	6	3.5	7.5	3	3	6	8	7	5	5	6	4	(8)	S	S	T	8	6	6	BP	BPS	
CEZANNE	LG	98		7	5	7.5	6	4	3.5	1	2	7	4	4	4		5	4.5		S		T	5	5	5	BPS	BPS	
CHEVRON	Saaten Union	09		2	3	6	6	3.5	7.5	5	4	6	4	5.5	4	4	4	4	5	S		T	6	6	6	BAU	BP	
COLLECTOR	Florimond Desprez	15	b	2		6.5		3.5	7		3	5	8	6	5	5	(6)					S	(4)	6	6	BPS	BPS	
COMPIL	Florimond Desprez	10	b	2	3	6.5	4.5	3	7.5	5	3	6	7	6	3	4	6	3		S	S	T	7	5	5	BPS	BPS	
COSTELLO	Momont	15		2		5		3	7		5	8	8	5.5	4	4.5	(5)			R		S	(7)	5	5	BP	BP	
CREEK	Saaten Union	UK-13																										
DESCARTES	Secobra recherche	14		4	(4)	7	5.5	3.5	6.5	5	5	4	7	6	6	6	6	5.5		S		S	6	6	6	BPS	BPS	
DIAMANTO	RAGT	13	b	3	3	7	5.5	3.5	6	5	3	6	7	5	4	5	5	4	(3)	S		S	6	6	6	BPS	BPS	
DIDEROT	Secobra recherche	13	b	2	2	6	5.5	3	6	5	3	7	7	6.5	7	4.5	6	3	(3)	S		T	6	5	5	BP	BP	
ENERGO	Caussade Semences	AT-09	b			6.5		6.5														T	9	(8)	9	8	BP	BP
EPHOROS	Agri Obtentions	04		(3)	2	5.5	6.5	5.5	5	6	3	7	2	6	5	7	7	6	3	S		T	8	3	3	BPC	BP	

Nom	Représentant	Année d'inscription		Caractéristiques physiologiques						Résistances aux maladies, bioagresseurs, autres										Qualité technologique							
		BE-12	Aristation (b=barbu)	Alternativité	Précocité montaison	Précocité éplaison	Froid	Hauteur	Verse	Germination sur pied	Plein verse	Oidium*	Rouille jaune*	Septorose tritici	Rouille brune*	Fusariose (? <i>graminearum</i> )	Nuisibilité globale des maladies Nord	Accumulation DON	Helmintosporiose	Complexe Mosaïques	Cécidomyies Orange	Chloroluron	PS	Protéines (2)	Classe CTPS	Classe ARVALIS	
ESPART	Gen Seeds	BE-12	b	(2)	(3)	(5,5)		(5)		(1)	(7)	(5)	(5,5)	(6)		(3,5)							(5)	(4)		(BPS)	
EUCLIDE	Florimond Desprez	07	b	2	3	7	7	3,5	4	5	8	6	6	5	5	4	7	S				T	7	5	BP	BPS	
EXELCIOR	Unisigma	08		2	5	7	5	3,5	5,5	5	7	8	5	5	(4,5)	5	(2)	S				T	6	6	BPS	BPS	
EXPERT	Syngenta	08		2	3	5,5	6,5	3,5	6,5	6	3	6	5	3	(3)	4	3,5	S				T	5	5	BP	BP	
FAIRPLAY	Secobra recherche	12		4	2	5	6	3,5	7,5	3	2	7	1	6	4	(5)	4	(7)	R			T	4	4	BP	BAU	
FENOMEN	Momont	15	b	3		6,5	3	7	7	5	8	8	7,5	6	4	(7)						T	(7)	5	BPS	BPS	
FLUOR	Unisigma	11		4	4	6	7,5	3,5	7	5	5	8	6	6	5,5	7	6	S				T	6	6	BP	BP	
FORCALI	Momont	15	b	3	7,5	5,5	4,5	3,5	4,5	3	3	6	6	5,5	7	5						T	(8)	7	A	BAF	
FOXYL	Momont	15	b	4		6,5	4	6		3	6	7	5,5	8	6,5	(6)						S	(6)	6	BPS/BP	BPS/BP	
FRUCTIDOR	Unisigma	14		2	(2)	6	6,5	3,5	6,5	5	3	7	7	6,5	8	5	5,5					T	7	6	BPS	BPS	
GALACTIC	Secobra recherche	08	b	3	4	6,5	5	3	6,5	(4)	7	7	8	5	(4)	6	3	(7)	S			T	5	5	BP	BAU	
GALIBIER	Momont	92		5	5	8	3	4,5	3	7	2	8	5			6,5		S				T	6	7	A	BAF	
GALLIXE	Agri Obtenitions	15		3		6,5	3	7		3	6	7	6,5	5	5,5	(5)						(4)	5	8	BB	BB	
GHALYA	Agri Obtenitions	13	b	5	2	6	5,5	3,5	7	4	5	6	7	5	6	(6)	5	R				S	4	5	A	BAF	
GONCOURT	RAGT	09		3	4	7	7	3	5	5	2	7	4	6	4	7	3,5	3	S			T	4	7	BPS	BPS	
GOTIK	Agri Obtenitions	15		2		5,5		4,5	4,5		6	6	4	7	6	6						S	(6)	5	BPS	BPS	
GRANDOR	Unisigma	06		4	4	7	7,5	4,5	6	2	3	5	9	5	7	(5)	7	S				T	8	5	BPS	BPS	
GRANAMAX	Agri Obtenitions	14		3	(3)	6	6,5	3,5	5,5	3	2	5	8	6	5	4	4					T	4	5	BPS	BPS	
GRAPELI	Agri Obtenitions	13		2	2	5,5	5,5	4	6	4	5	5	7	6,5	7	4,5	7	(7)	S			T	6	6	BP	BAU	
HYBERY (h)	Saaten Union	11		3	1	5	8,5	4,5	6	3	5	6	7	5,5	6	5	(7)	R				T	5	5	BPS	BPS	
HYBIZA (h)	Saaten Union	14		5	(5)	7,5	5	4,5	5,5	5	5	6	5	6	3	6	(6)	S				S	6	5	BP	BPS	
HYFI (h)	Saaten Union	13		3	3	7	6,5	4,5	6,5	5	6	6	5	6,5	7	6,5	6	5,5	(7)	S		T	6	7	BP	BP	
HYGUARDO (h)	Saaten Union	15		4		5,5	4	6,5			6	8	6	5,5	8	5,5	(6)					T	(5)	5	BP	BP	
HYLUX (h)	Saaten Union	13		2		7	7	3,5	6,5	5	6	4	6	5,5	4	6	(4)					T	(4)	5	BP	BP	
HYNERGY (h)	Saaten Union	15		2		6	4,5	6,5			6	7	3	6,5	6	5,5						(7)	6	6	BP	BAU	
HYSTAR (h)	Saaten Union	08		3	3	7	6,5	4,5	3,5	(5)	2	4	6	6	6	(5,5)	5	5	6	R	S	T	6	6	BP	BP	
HYUN (h)	Saaten Union	04		(5)	3	7	6	4	3,5	5	2	7	1	6	6		5	5,5	6	R		T	6	5	BPS	BPS	
HYTECK (h)	Saaten Union	12		5	1	6	7	3,5	7	4	3	8	8	6	5	4	6	4	(7)	S		T	4	5	BB	BB	
HYWIN (h)	Saaten Union	14		4	(3)	7,5	7,5	4,5	5	2	3	5	1	5	6	5,5	5					T	5	5	BPS	BPS	
HYXTRA (h)	Saaten Union	12		4	4	7,5	7,5	3,5	5,5	4	5	5	3	7	6	5	7	5	(7)	R		T	4	6	BP	BPS	
ILLICO	Syngenta	10		6	3	7	5	4	5	6	3	4	5	5	6	(5)	7	S				T	8	5	BP	BPS	
INTERET	Syngenta	08		4	3	5,5	7,5	4	6	5	6	7	8	6	4	(3)	7	3,5	(5)	S	S	T	6	5	BPS	BPS	
IONESCO	Secobra recherche	13		3	5	7	6	3	7	7	5	6	2	6,5	6	4	(7)	3	S			T	5	5	BPS	BPS	
JOKER	Sem Partners	DE-12		(2)	3	5,5		6,5			(4)	8	(8)	(5,5)	(6)	(6)		7	S			(8)	5	5	BP	BP	
KUNDERA	Secobra recherche	14	b	2	(1)	6	6	3,5	7,5	4	2	6	7	5	6	4,5	(4)	2	S	(R)		T	7	5	BP	BP	
LAURIER	Florimond Desprez	12	b	3	2	6	7,5	3,5	6	6	3	6	2	6	7	4	6	3	(8)	S		T	7	5	BPS	BPS	
LAVOISIER	Florimond Desprez	14	b	2	(3)	6,5	6,5	3	6,5	7	4	6	7	5,5	7	4,5	6	4	S			S	5	7	BPS	BPS	
LAZARO	RAGT	IT-12	b			(7)								(5)	(5)	(4)						T	(6)	(6)		(BPS)	
LEAR	LG	GB-07		(6)	0	4,5		3,5	(5)		(2)	6	5	6,5		6	4,5	6	S	R	(T)	4	3		BB	BB	
LITHIUM	Momont	14		3	(1)	6	6	3,5	6,5	5	4	7	7	6,5	8	4,5	(7)	3,5	S			S	4	5	BAU	BAU	
LYRIK	Agri Obtenitions	12		3	2	6	5	3,5	6,5	6	5	5	6	6,5	6	5	7	5,5	8	S	R	T	6	4	BP	BPS	
MANDRAGOR	Unisigma	13		2	1	5,5	6,5	3,5	6	4	3	7	6	6	4	5	5,5	(7)	S			T	5	4	BPS	BPS	
MATHEO	DSV France	13		4	2	5,5	5	4	6	4	2	7	7	6,5	6	4,5	7	5,5	(7)	S		T	6	5	BPS	BPS	
MIDAS	Lemaire Defontaine	AT-08	b			6	6						5										8				
MUSIK	Agri Obtenitions	11	b	3	4	6,5	6,5	2,5	7	2	6	6	7	5,5	4	4	5	2,5	(8)	R		T	5	6	BPS	BPS	
NEMO	Secobra recherche	15	b	3		6,5	3,5	6,5			2	5	7	6,5	8	4,5	(7)					T	(7)	6	6	BP/BP	BPS/BP

Nom	Représentant	Année d'inscription	Aristation (b=barbu)	Caractéristiques physiologiques							Résistances aux maladies, bioagresseurs, autres										Qualité technologique			
				Altérativité	Précocité montaison	Précocité épaison	Froid	Hauteur	Verse	Germiation sur pied	Piétin verse	Oidium*	Rouille jaune*	Septorose tritici	Rouille brune*	Fusariose (F. graminearum)	Nuisibilité globale des maladies Nord (septorose dominante)	Accumulation DON	Helmintosporiose	Complexe Mosaïques	Cécidomyies Orange	Chlorturon	PS	Protéines <sup>(2)</sup>
NOGAL	Florimond Desprez	ES-06	b	(8)	(5)	8		3.5	(6)				7	9		6				S	7	7		
OREGRAIN	Florimond Desprez	12		5	4	7	5	3.5	7	4			5	7	5	6.5	7	S	R	T	7	6		BPS
OXEBO	Lemaire Deiffontaines	10		3	2	5	8	3.5	7.5	4			7	6.5	7	5.5	7	S	R	T	5	4		BPS
PAKITO	RAGT	11		2	3	6.5	7	3	5.5	2			4	4	4	5	7	S	S	T	6	5		BPS
PALEDOR	Secobra recherche	05		6	5	7.5	4	3.5	7	5			6	6	6	4	5	S		T	6	6		BB
PHILEAS	Secobra recherche	15	b	4		5.5		3.5	6				7	5	6.5	7	6		R		(5)	4		BPS
PIRENEO	Lemaire Deiffontaines	AT-04	b			5.5		6	(7)				(8)					S			8	7		BAF
POPEYE	Secobra recherche	15	b	3		5.5		4	7				7	7	7	4.5	(7)		R	T	(6)	4		BP
REBELDE	Secobra recherche	15	b	3		7.5		3	6.5				5	5						T	(9)	8		BAF
RENAN	Agri Obtenitions	89	b	1	1	6	9	4	7	6			8			6	(9)		T	7	7		B1	
RENAN	Agri Obtenitions	89	b	1	1	6	9	4	7	6			8			6	(9)		T	7	7		B1	
RGT KILIMANJARO	RAGT	14		2	(2)	5	7.5	3.5	6.5	6			6	6	6	5.5		S	S	T	8	6		BPS
RGT MONDIO	RAGT	15	b	3		7		3.5	5.5				6	6	6	5	(6)		R		(5)	4		BPS
RGT TEKNO	RAGT	15	b	3		6		3.5	6.5				6	6	6	5	(7)			S	(6)	6		BPS
RGT TEXACO	RAGT	15	b	3		5.5		4	6				5	4	5	4	4.5			T	(5)	5		BPS
RGT VENEZO	RAGT	14	b	3	(3)	6.5	6	3.5	6	5			7	5.5	7	4.5	(6)		S	T	6	8		BPS
RONCARD	Secobra recherche	12	b	3	3	6.5	7	2.5	7	2			7	7	7	5.5	6		R	S	5	5		BB
RUBISKO	RAGT	12	b	3	3	6.5	6	3.5	6	5			6	7	6.5	8	5.5	6		S	5	7		BP
RUSTIC	Momont	BE-05		(2)	3	6.5		3	5.5			(3)	7	9	5	7	5	4.5	3	T	7	5		BP
RUSTIC	Momont	BE-05		3		7		3	6.5			3	8	8	6.5	6	5	(7)			(5)	3		BPS/BP
SALVADOR	Unisigma	15		3		7		3	6.5			3	8	8	6.5	6	5	(7)			(5)	3		BPS/BP
SCENARIO	RAGT	11		2	3	7	7.5	3	6.5	4			7	7	6	5	3.5	6	R	T	6	6		BPS
SCENARIO	RAGT	11		2	3	7	7.5	3	6.5	4			7	7	6	5	3.5	6	R	T	6	6		BPS
SHERLOCK	Secobra recherche	15	b	3		5.5		3.5	7				4	5	7	6	4	(6)		T	(7)	5		BPS
SKERZZO	Agri Obtenitions	12	b	4		6	5.5	4	7	4			7	7	7	6	(6)			T	8	8		BPS
SKERZZO	Agri Obtenitions	12	b	4		6	5.5	4	7	4			7	7	7	6	(6)			T	8	8		BPS
SOFOLK CS	Caussade Semences	15	b	4		7		4	5.5				3	6	7	7	5	(8)		T	(7)	6		BP
SOISSONS	Florimond Desprez	88	b	4	4	7	4	3	5.5	6			2	7	6	5	2	4.5	5	T	7	4		B2
SOISSONS	Florimond Desprez	88	b	4	4	7	4	3	5.5	6			2	7	6	5	2	4.5	5	T	7	4		B2
SOKAL	Caussade Semences	11		2	2	6	5	3	4.5	5			2	7	8	6.5	6	(6)		T	6	4		BPS
SOLEHIO	Momont	09	b	4	4	7.5	5	4	4	5			2	6	8	7	5	7	S	T	7	5		BPS
SOLEHIO	Momont	09	b	4	4	7.5	5	4	4	5			2	6	8	7	5	7	S	T	7	5		BPS
SOLLARIO	Caussade Semences	08		4	5	7.5	5.5	3.5	5.5	(5)			3	6	3	4	5	(4.5)		S	7	5		BPS
SOLLARIO	Caussade Semences	08		4	5	7.5	5.5	3.5	5.5	(5)			3	6	3	4	5	(4.5)		S	7	5		BPS
SOLVEIG	Caussade Semences	12		2	(4)	7	7	3.5	7	7			2	4	8	5	5.5	(5.5)		T	6	4		BPS
SOLVEIG	Caussade Semences	12		2	(4)	7	7	3.5	7	7			2	4	8	5	5.5	(5.5)		T	6	4		BPS
SOTHYS CS	Caussade Semences	15	b	3		7		3.5	5.5				2	8	5.5	7	5.5				(7)	6		BP
SOTHYS CS	Caussade Semences	15	b	3		7		3.5	5.5				2	8	5.5	7	5.5				(7)	6		BP
STADIUM	Momont	13		3	2	6.5	6	3.5	7	4			2	6	4	5	7	5	S	T	5	5		BAU
STADIUM	Momont	13		3	2	6.5	6	3.5	7	4			2	6	4	5	7	5	S	T	5	5		BAU
SY MATTIS	Syngenta	11		3	3	6.5	8.5	3	6.5	2			6	6	8	5	6	4.5		T	6	5		BPS
SY MATTIS	Syngenta	11		3	3	6.5	8.5	3	6.5	2			6	6	8	5	6	4.5		T	6	5		BPS
SY MOISSON	Syngenta	12	b	5	4	7	4.5	3.5	6	3			7	8	4.5	6	6	(4)		S	7	4		BPS
SY MOISSON	Syngenta	12	b	5	4	7	4.5	3.5	6	3			7	8	4.5	6	6	(4)		S	7	4		BPS
SYLLO	Syngenta	14		4		6.5	6	3.5	5.5	3			6	8	6	6	5	4		R	(8)	6		BPS
SYLLO	Syngenta	14		4		6.5	6	3.5	5.5	3			6	8	6	6	5	4		R	(8)	6		BPS
TERROIR	Florimond Desprez	13		3	2	5.5	5.5	3.5	7.5	4			3	8	8	5.5	7	4		S	5	6		BPS
TERROIR	Florimond Desprez	13		3	2	5.5	5.5	3.5	7.5	4			3	8	8	5.5	7	4		S	5	6		BPS
THALYS	Syngenta	13	b	6	2	6	6	3.5	7	5			3	8	7	6.5	7	4.5	6	T	7	5		BPS
THALYS	Syngenta	13	b	6	2	6	6	3.5	7	5			3	8	7	6.5	7	4.5	6	T	7	5		BPS
TIEPOLO	Semences de France	IT-09	b			8							(4)								8	(8)		
TIEPOLO	Semences de France	IT-09	b			8							(4)								8	(8)		
TOBAK	Florimond Desprez	12		3	2	5.5	7.5	4	5	4			1	6	8	6.5	4	4		T	4	5		BAU
TOBAK	Florimond Desprez	12		3	2	5.5	7.5	4	5	4			1	6	8	6.5	4	4		T	4	5		BAU
TRAPEZ	Unisigma	09		1	1	5.5	8	3.5	7	3			2	7	3	4	6	3	4	S	5	4		BP
TRAPEZ	Unisigma	09		1	1	5.5	8	3.5	7	3			2	7	3	4	6	3	4	S	5	4		BP
TRIOMPH	Syngenta	15		2		6		3	7				3	5	8	6	7	4.5	(6)		(5)	6		BPS
TRIOMPH	Syngenta	15		2		6		3	7				3	5	8	6	7	4.5	(6)		(5)	6		BPS
TRUBLION	Saaten Union	15		4		7		3	7				4		8	4.5	7	5.5		S	(6)	5		BPS
TRUBLION	Saaten Union	15		4		7		3	7				4		8	4.5	7	5.5		S	(6)	5		BPS
TULIP	Saaten Union	11		6	3	7	8	4	5	5			6	8	8	7	5	5		T	7	7		BP
TULIP	Saaten Union	11		6	3	7	8	4	5	5			6	8	8	7	5	5		T	7	7		BP
VALDO	RAGT	13	b	3	3	6	5.5	4	6	5			2	7	8	6	7	4.5	(3)	S	6	5		BPS
VALDO	RAGT	13	b	3	3	6	5.5	4	6	5			2	7	8	6	7	4.5	(3)	S	6	5		BPS

# Traitements de semences sur blé tendre

## LUTTE CONTRE LES MALADIES : traitements de semences à activité fongicide ou fongicide-insecticide

Spécialité	Dose l/q	Substance(s) active(s)	CARIE	FUSARIOSES		CHAR-BON NU <i>U. tritici</i>	PIETIN ECHAUDAGE	ERGOT
				<i>F. roseum</i>	<i>Microdochium spp.</i>			
CELEST NET (1)	0,2	Fludioxonil 25 g/l				▲	▲	▲
CELEST GOLD NET	0,2	Fludioxonil 25 g/l Difénoconazole 25 g/l	(*)			▲	▲	▲
CERALL (2)	1	<i>Pseudomonas chlororaphis</i> MA342				▲	▲	▲
COPSEED (2)	0,1	Sulfate de cuivre tribasique 190 g/l		▲	▲	▲	▲	▲
LATITUDE (3)	0,2	Silthiofam 125 g/l	▲	▲	▲	▲		▲
PRELUDE 20 FS	0,076	Prochloraze 200 g/l	▲			▲	▲	(**)▲
PREMIS 25 FS	0,2	Triticonazole 25 g/l	(*)		▲		▲	▲
RANCONA 15 ME	0,1	Ipconazole 15 g/l	(*)				▲	▲
REDIGO	0,1	Prothioconazole 100 g/l	(*)				▲	▲
VIBRANCE GOLD (4)	0,2	Fludioxonil 25 g/l Difénoconazole 25 g/l Sédaxane 50 g/l	(*)				▲	▲
VITAVAX 200 FF (5)	0,3	Thirame 198 g/l Carboxine 198 g/l				▲	▲	(**)▲
<b>Spécialités fongicide-insecticides</b>								
AUSTRAL PLUS NET	0,5	Fludioxonil 10 g/l Téfluthrine 40 g/l				▲	▲	▲
GAUCHO DUO FS (6)	0,2	Prothioconazole 50 g/l Imidaclopride 350 g/l	(*)				▲	▲

## LUTTE CONTRE LES RAVAGEURS : traitements de semences à activité insecticide ou fongicide-insecticide

Spécialité	l/q	Substance active	Pucerons	Cicadelles	Zabre	Taupins	Mouche grise
ATTACK	0,1	Téfluthrine 200 g/l	▲	▲			
AUSTRAL PLUS NET	0,5	Fludioxonil 10 g/l Téfluthrine 40 g/l	▲	▲			
GAUCHO 350 (6)	0,2	Imidaclopride 350 g/l				automne sortie hiver	
GAUCHO DUO FS (6)	0,2	Prothioconazole 50 g/l Imidaclopride 350 g/l				automne sortie hiver	▲
LANGIS	0,2	Cyperméthrine 300 g/l					
Possibilité de lutte en végétation			oui		(oui)		

**Légende :** ■ Non autorisé ■ Bonne efficacité ■ Efficacité moyenne ■ Efficacité faible ■ Absence d'efficacité ■ Manque d'informations  
▲ non préconisé ni cautionné par la firme, application sous la responsabilité de l'utilisateur, efficacité renseignée à titre indicatif.

(\*) CARIE : présence d'une substance active à action systémique, permettant un meilleur contrôle en situation de sol contaminé.

(\*\*) ERGOT : efficacité uniquement sur sclérotés résiduels dans les semences (après tri), pas d'efficacité sur les sclérotés du sol.

(1) Respecter une densité maximale de semis de 240 kg de semences/ha pour le blé.

(2) Autorisé en agriculture biologique.

(3) A associer à un traitement fongicide (autres maladies). Ne pas utiliser, sur une même parcelle, deux saisons consécutives.

(4) Utilisable contre le rhizoctone.

(5) Autre usage : répulsif oiseaux.

(6) Ne pas semer semences traitées Gaucho 350 ou Gaucho Duo FS entre le 1er janvier et le 30 juin (règlement européen 24/05/13).

(D'après dépliant ARVALIS - Institut du végétal - juillet 2015)

Un 2<sup>ème</sup> regroupement comprenant les essais des partenaires du Nord/Pas-de-Calais sera disponible prochainement. Les résultats définitifs et les commentaires variétaux seront détaillés dans le guide « préconisations régionales » disponible courant août.

L'équipe régionale ARVALIS – Institut du Végétal Nord Picardie