

# Traitements de semences sur triticales

## LUTTE CONTRE LES MALADIES : traitements de semences fongicides ou fong-i-insecticide

Spécialités	Dose l/q	Substances actives	CARIE	FUSARIOSES		PIETIN ECHAU-DAGE	ERGOT
				<i>F. graminearum</i>	<i>Microdochium spp.</i>		
CELEST NET	0,2	Fludioxonil 25 g/l				▲	▲
CELEST GOLD NET	0,2	Fludioxonil 25 g/l Difénoconazole 25 g/l	(*)			▲	▲
CELEST POWER	0,2	Fludioxonil 25 g/l Sedaxane 25 g/l	(*)			▲	▲
CERALL (1)	1	<i>Pseudomonas chlororaphis</i> MA342				▲	▲
COPSEED (1)	0,1	Sulfate de cuivre tribasique 190 g/l		▲	▲	▲	▲
DIFEND EXTRA	0,2	Fludioxonil 25 g/l Difénoconazole 25 g/l	(*)			▲	▲
LATITUDE (2)	0,2	Silthiofam 125 g/l	▲	▲	▲		▲
LATITUDE XL	0,2	Silthiofam 125 g/l	▲	▲	▲		▲
NEGEV	0,1	Fludioxonil 50 g/l Tébuconazole 10 g/l	(*)			▲	▲
PREMIS 25 FS	0,2	Triticonazole 25 g/l	(*)		▲	▲	▲
RANCONA 15 ME, OXANA	0,1	Ipconazole 15 g/l	(*)			▲	▲
REDIGO, MISOL	0,1	Prothioconazole 100 g/l	(*)			▲	▲
REDIGO PRO	0,05	Prothioconazole 150 g/l Tebuconazole 20 g/l	(*)			▲	▲
VIBRANCE GOLD	0,2	Fludioxonil 25 g/l Difénoconazole 25 g/l Sedaxane 50 g/l	(*)			▲	▲
VITAVAX 200 FF (3)	0,3	Thirame 198 g/l Carboxine 198 g/l				▲	(**)
Vinaigre (1) (4)	1,0	au maximum 10% d'acide acétique					

### Spécialité fong-i-insecticide

AUSTRAL PLUS NET	0,5	Fludioxonil 10 g/l Téfluthrine 40 g/l				▲	▲
------------------	-----	--	--	--	--	---	---

## LUTTE CONTRE LES RAVAGEURS : traitements de semences insecticides ou fong-i-insecticide (italique)

Spécialité	Dose l/q	Substances actives	Pucerons	Cicadelles	Zabre	Taupins	Mouche grise
ATTACK (5)	0,1	Téfluthrine 200 g/l	▲	▲			
AUSTRAL PLUS NET	0,5	Fludioxonil 10 g/l Téfluthrine 40 g/l	▲	▲			
LANGIS	0,2	Cyperméthrine 300 g/l					

Légende :  Non autorisé    ▲ : Non préconisé ni cautionné par la firme, application sous la responsabilité de l'utilisateur.

Efficacité  Bonne     Moyenne     Faible     Absence    ~ : à confirmer     Manque d'informations

(\*) CARIE : présence d'une substance active à action systémique, permettant un meilleur contrôle en situation de sol contaminé.  
 (\*\*) ERGOT : efficacité uniquement sur sclérotés résiduels dans les semences (après tri), pas d'efficacité sur les sclérotés du sol.

(1) Autorisé en agriculture biologique. Efficacité vis-à-vis de la carie évaluée uniquement sur semences contaminées.

(2) Ne pas utiliser, sur une même parcelle, deux saisons consécutives.

(3) Retrait AMM : date limite pour l'utilisation de semences traitées 30/01/2020.

(4) Substance de base, vinaigre de qualité alimentaire, dilution 1 l vinaigre + 1 l eau.

(5) Pour protéger les organismes aquatiques, les semences doivent être entièrement incorporées dans le sol à une profondeur de 3 cm.

D'après dépliant ARVALIS - Institut du végétal - Mai 2019

# Lutte en végétation contre les ravageurs d'automne sur triticale

## ■ Spécialités insecticides en végétation

Principales spécialités	l/ha ou kg/ha	Substances actives	Pucerons automne	Cicadelle	Zabre
APHICAR 100 EW, CYPERFOR 100 EW, SHERPA 100 EW	0,2	Cyperméthrine 100 g/l			
CYTHRINE L	0,25	Cyperméthrine 100 g/l			
CYTHRINE MAX, PROFI CYPERMAX, CYPLAN MAX	0,05	Cyperméthrine 500 g/l			
DASKOR 440, PATTON M	0,75	Chlorpyriphos-méthyl 400 g/l + cyperméthrine 40 g/l			
DECIS EXPERT, SLPIT EXPERT, KESHET	0,075	Deltaméthrine 100 g/l			
DECIS PROTECH, DECLINE 1.5 EW, DELTASTAR, VIVATRINE EW	0,5	Deltaméthrine 15 g/l			
FASTAC	0,2	Alphaméthrine 50 g/l			
FURY 10 EW, MINUET 10 EW, SATEL	0,15	Zétacyperméthrine 100 g/l			
KARAKAS, ALICANTE, CORDOBA	0,075	Lambda-cyhalothrine 100 g/l			
KARATE K, OKAPI liquide, OPEN	1	Lambda-cyhalothrine 5 g/l + pyrimicarbe 100 g/l			
KARATE ZEON, KARATE XFLOW, KUSTI, NINJA PRO, SENTINEL PRO, KARAIBE PRO, KARIS 10 CS, SPARK, LAMBDASTAR, ENVERGURE, ESTAMINA, PROFI LAMBDA 100 CS, TARAK	0,075	Lambda-cyhalothrine 100 g/l			
MAGEOS MD, CLAMEUR	0,07	Alphaméthrine 15 %			
MANDARIN PRO, JUDOKA, TATAMI (1)	0,125	Esfenvalérate 50 g/l			
MANDARIN GOLD, JUDOKA GOLD, TATAMI GOLD, TOLEDE GOLD, COUNTRY GOLD	0,125	Esfenvalérate 50 g/l			
MAVRIK FLO, TALITA MAVRIK SMART, TALITA SMART	0,2	Tau-fluvalinate 240 g/l			
NEXIDE, ARCHER	0,075	Gamma-cyhalothrine 60 g/l			
SUMI-ALPHA, GORKI	0,25	Esfenvalérate 25 g/l			

Légende :  Non autorisé      Efficacité  Bonne       Moyenne

(1) Commercialisation jusqu'au 27/09/2019, utilisation autorisée jusqu'au 27/09/2020.

D'après dépliant ARVALIS - Institut du végétal - Mai 2019

## Recommandations

Pucerons et cicadelles transmettent des virus en piquant les jeunes plantes à l'automne et présentent de ce fait une nuisibilité élevée. Les semis précoces sont généralement plus exposés aux infestations : il est fortement conseillé de **ne pas anticiper les dates de semis recommandées**. Attention : en cas d'automne particulièrement doux, des semis même tardifs peuvent subir des infestations.

Les insecticides disponibles ont une action de contact, avec une persistance d'action assez limitée. Un traitement trop précoce est donc une assurance illusoire : **ne pas traiter par rapport à un stade mais seulement en présence des ravageurs**.

**Pucerons** : Les observations des pucerons sont à réaliser directement sur les plantes des parcelles, de façon minutieuse par beau temps, dès la levée des orges et jusqu'aux grands froids. Le traitement insecticide est recommandé en présence de 10% de plantes habitées par au moins un puceron, ou en dessous de ce taux, si les pucerons sont encore observés au bout de 10 jours. Ces recommandations ont été établies sur la base de suivis réalisés avant tallage. La période à risque peut dépasser le stade tallage, la surveillance doit être poursuivie tant que les conditions climatiques restent favorables aux pucerons pour renouveler la lutte insecticide au besoin, en veillant aux contraintes spécifiques des spécialités (nombre maximal d'applications autorisées, délai nécessaire entre 2 applications, ZNT etc.).

**Cicadelle *Psammotettix alienus*** : la présence de cette cicadelle peut être appréciée par piégeage sur plaque engluée jaune. L'espèce se caractérise par plusieurs critères observables (cf. photographie). L'intervention est recommandée quand l'effectif de captures hebdomadaires atteint 30, ou bien, dans le cas d'un suivi bihebdomadaire, lorsqu'il est observé une différence d'une vingtaine de captures entre 2 relevés. Une observation directe des cicadelles sur la parcelle peut

également être pratiquée en période ensoleillée, la plus chaude de la journée, pour déclencher le traitement. Si, une forte activité est observée (observations sur 5 endroits de la parcelle faisant sauter devant soi au moins 5 cicadelles pour chaque endroit), le traitement doit être immédiat. Cette opération de quelques minutes pourra être renouvelée autant de fois que nécessaire.

**Zabre** : Traitement aux 1<sup>ères</sup> attaques.

## Surveiller la présence de pucerons sur plantes dès la levée et poursuivre les observations jusqu'aux grands froids

Par beau temps : pucerons bien visibles sur les feuilles. Privilégier les zones à risque et rechercher la présence de pucerons sur des séries de 10 plantes (plusieurs lignes de semis).



## Reconnaître la cicadelle vectrice de la maladie des pieds chétifs : les différents critères observables (Source O. PILLON, SRAL DRAFF Champagne-Ardenne, 2012)

Taille : 4 mm ,  
tibiaux épineux,  
Coloration générale beige,

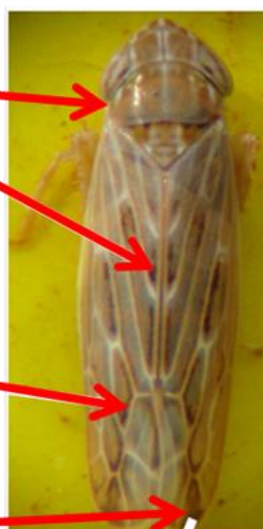
présence d'ornementations sur la tête, sur le thorax :  
5 bandes longitudinales plus claires

et sur les élytres :

Coloration des nervures dorsales éclaircie à leurs intersections

Macules dorsales réparties en zones sombres limitées aux bordures des nervures

sauf pour la macule apicale qui est entièrement assombrie



# Lutte contre les limaces

## Spécialités molluscicides

Spécialité	Substance active % poudre	Application en plein en surface		Application avec la semence
ALLOWIN QUATRO, AGRILIMACE EVO	Métaldéhyde 4 %	20 à 40 granulés/m <sup>2</sup>	2,5 à 5 kg/ha	4 kg/ha
CARAKOL BLUE, METALIXON BLUE, SKAELIM BLUE, WARIOR BLUE, LIMARION B, HELITOX B	Métaldéhyde 5 %	26 à 36 granulés/m <sup>2</sup>	5 à 7 kg/ha	Non préconisé
CLARTEX NEO	Métaldéhyde 4 %	15 à 30 granulés/m <sup>2</sup>	2,5 à 5 kg/ha	4 kg/ha
CONTRE LIMACES 3%, LIMADISQUE, MOLLUSTOP 3%	Métaldéhyde 3 %	30 à 38 granulés/m <sup>2</sup>	4 à 5 kg/ha	4 kg/ha
COPALIM SR, SEMALIM SR (1)	Métaldéhyde 5 %	25 à 35 granulés/m <sup>2</sup>	5 à 7 kg/ha	5 kg/q
DELICIA LENTILLES ANTILIMACES, METADISQUE	Métaldéhyde 3 %	30 à 33 granulés/m <sup>2</sup>	3 kg/ha	2 à 3 kg/q
ELIREX 110	Métaldéhyde 4 %	Non préconisé		2 à 4 kg/ha
EXTRALUGEC granulés "TECHN'O" (1)	Métaldéhyde 5 %	25 à 36 granulés/m <sup>2</sup>	3,5 à 5 kg/ha	3,75 kg/ha
FERREX, LIMAFER, TURBOPADS, TURBODISQUE (a)	Phosphate ferrique 2,5 %	60 - 66 granulés/m <sup>2</sup>	6 kg / ha	Non préconisé
GENESIS "TECHN'O" (1)	Métaldéhyde 5 %	31 à 40 granulés/m <sup>2</sup>	3 à 3,75 kg/ha	3 kg/ha
GUSTO 3, BALESTA, SURIKATE, OPPOSUM, TASTE	Métaldéhyde 3 %	32 à 90 granulés/m <sup>2</sup>	4 à 11,5 kg/ha	Non préconisé
IRONMAX PRO (a)	Phosphate ferrique IP MAX 3 %	24 à 42 granulés/m <sup>2</sup>	4 à 7 kg/ha	4 à 7 kg/ha
IRONMAX MG (a)	Phosphate ferrique IP MAX 3 %	Non préconisé		4 à 7 kg/ha
LIMAGRI GR Champ (2)	Métaldéhyde 5 %	37 à 46 granulés/m <sup>2</sup>	4 à 5 kg/ha	Non préconisé
LIMAGRI GR Dose (2)	Métaldéhyde 5 %	Non préconisé		2,5 kg/ha
MAGISEM PROTEC	Métaldéhyde 4 %	Non préconisé		2 à 4 kg/ha
METAPADS	Métaldéhyde 3 %	35 granulés/m <sup>2</sup>	4 kg/ha	2 à 3 kg/q
METAREX DUO	Métaldéhyde 1 % + Phosphate ferrique IP MAX 1,62 %	18 à 30 granulés/m <sup>2</sup>	3 à 5 kg/ha	3 à 5 kg/ha
METAREX INO, AFFUT TECH, HELIMAX PRO	Métaldéhyde 4 %	15 à 30 granulés/m <sup>2</sup>	2,5 à 5 kg/ha	4 kg/ha
SLUXX HP, BABOXX (a)	Phosphate ferrique 3 %	43 à 60 granulés/m <sup>2</sup>	5 à 7 kg/ha	3,5 kg/q
XENON PRO	Métaldéhyde 4 %	15 à 30 granulés/m <sup>2</sup>	2,5 à 5 kg/ha	4 kg/ha

(1) commercialisation autorisée jusqu'au 30/01/2019, utilisation autorisée jusqu'au 30/01/2020.

(2) commercialisation autorisée jusqu'au 20/12/2018, utilisation autorisée jusqu'au 20/12/2019.

(a) Autorisé en agriculture biologique.

**Légende :** Efficacité  Moyenne ou irrégulière  Non préconisé  Manque d'informations

D'après dépliant ARVALIS - Institut du végétal - Mai 2019

Culture	Appétence		Capacité de compensation	Période de sensibilité
	Graine	plantule		
Blé, avoine, épeautre	++	+	forte sauf en cas de graines dévorées	de la germination à 3 feuilles
Orge, triticale		++		
Seigle		+++		

Attention au semis direct laissant les graines en surface accessibles aux limaces ; il est impératif de rouler le sol et d'augmenter un peu la densité de semis en cas de risque potentiel.

## Recommandations

Chaque parcelle a ses propres caractéristiques. Il est conseillé d'évaluer le risque agronomique (grille de Sangosse/Acta 1999). Le risque immédiat lié à la présence de limaces peut être estimé par observation (quand le sol est humide, à l'aube par exemple) ou par

piégeage. Le piégeage doit toujours être réalisé en conditions humides pour être représentatif de l'activité des limaces. Le niveau de capture peut être très variable selon les conditions de la mesure (heure de la journée, répartition dans parcelle). Le piégeage précoce est conseillé (dans la culture précédente, l'interculture et au

moins 3 semaines avant le semis) et doit se poursuivre à proximité du semis. Des conditions sèches limitent les observations mais cela ne veut pas dire qu'il n'y a pas de limace. Un piégeage ponctuel est insuffisant, il est impératif d'assurer un suivi avant et après la levée de la culture.

Choisir un produit de qualité et soigner l'application pour appliquer la bonne dose de manière homogène. L'épandage de granulés en plein donne les meilleurs

résultats. Attention de ne pas épandre des granulés en zones non traitées (5 m en bordure de point d'eau).

L'application de granulés a comme seul objectif de protéger la culture au stade sensible au regard d'un niveau de population active préoccupant, mais ne permet pas de réduire cette population, et donc à terme de réduire le risque. Pour cela, il faut engager sur plusieurs années des méthodes agronomiques, voire modifier le système de culture pour détruire le milieu de vie des limaces.

**Règles de décision de la protection des céréales à paille contre les limaces (issues du projet CASDAR RESOLIM)**

