



**N°21**  
**22/09/2020**



**AGRICULTURES  
& TERRITOIRES**  
CHAMBRE D'AGRICULTURE  
NOUVELLE-AQUITAINE

### Animateurs filières

#### Céréales à paille

Philippe PENICHO

**FREDON N-A**

philippe.penichou@fredon-na.fr

Suppléance : **CDA 87**

valerie.lacorre@haute-vienne.chambagri.fr

#### Maïs

Valérie LACORRE / **CDA 87**

valerie.lacorre@haute-vienne.chambagri.fr

Suppléance : **FREDON N-A**

philippe.penichou@fredon-na.fr

#### Oléagineux

Valérie LACORRE / **CDA 87**

valerie.lacorre@haute-vienne.chambagri.fr

Suppléance : **FREDON N-A**

philippe.penichou@fredon-na.fr

### Directeur de publication

Dominique GRACIET

Président de la Chambre Régionale  
Nouvelle-Aquitaine

Boulevard des Arcades  
87060 LIMOGES Cedex 2

accueil@na.chambagri.fr

### Supervision

DRAAF

Service Régional

de l'Alimentation

Nouvelle-Aquitaine

22 Rue des Pénitents Blancs

87000 LIMOGES

Supervision site de Poitiers

**Reproduction intégrale  
de ce bulletin autorisée.**

**Reproduction partielle autorisée  
avec la mention « extrait du  
bulletin de santé du végétal  
Nouvelle-Aquitaine Grandes  
cultures N°X  
du JJ/MM/AA »**



Edition **Limousin**

Bulletin disponible sur [bsv.na.chambagri.fr](http://bsv.na.chambagri.fr) et sur le site de la DRAAF  
[draaf.nouvelle-aquitaine.agriculture.gouv.fr/Bulletin-de-sante-du-vegetal](http://draaf.nouvelle-aquitaine.agriculture.gouv.fr/Bulletin-de-sante-du-vegetal)

Recevez le Bulletin de votre choix **GRATUITEMENT**  
en cliquant sur **Formulaire d'abonnement au BSV**

Consultez les **événements agro-écologiques** près de chez vous !

## Ce qu'il faut retenir

### Colza

- Les colzas sont au stade « Cotylédons » BBCH 10 à « 8 feuilles » BBCH 18 mais avec des levées très irrégulières dues aux conditions climatiques.
- **Altises** : surveillez vos parcelles dès la levée afin de détecter la présence d'altises. Nous sommes toujours dans la période à risque pour les parcelles qui ont été semées tard et/ou qui ont du mal à lever à cause de la sécheresse.
- **Charançon du bourgeon terminal** : la période de risque étant actuellement en cours, surveillez vos parcelles.
- **Limaces** : suite aux épisodes pluvieux sur certains secteurs ces jours derniers et pour les parcelles n'ayant pas atteint le stade 3 feuilles, restez très vigilant.
- **Tenthredès** : surveillez vos parcelles dès la levée.
- **Pucerons** : la plupart des colzas sont toujours dans les stades sensibles, restez très vigilant.

# Colza

## • Stades phénologiques et observations du réseau

Le réseau compte 10 parcelles : 5 en Haute-Vienne, 4 en Creuse et 1 en Corrèze.

Cette semaine, 9 parcelles ont été observées, les stades des colzas s'échelonnent ainsi :

- 22 % sont au stade « Cotylédons à 3 feuilles » (BBCH 10 13)
- 56 % sont au stade « 4 à 6 feuilles » (BBCH 14 16)
- 22 % sont au stade « 7 à 8 feuilles » (BBCH 17 18)



Parcelle de colza à Bussière-Boffy (Q.AIRAUD - Océalia)

	semis	Variétés	Stade	Charençons du bourgeon terminal (pièges)	Altises piégées (cuvette)	Fréquence (% plantes touchées)			
						Dégâts deTenthrede	Dégâts limaces	Morsures altises	Pucerons verts
87-Bussiere Boffy	10/08/2020	RGT Coogan	7 feuilles	0	2	0%	0%	0%	0%
23-Evaux Les Bains	12/08/2020	RGT Coogan	6 feuilles	0	0	0%	5%	1%	5%
87-Beynac	17/08/2020	DK Exstom	4 feuilles	1	0	0%	0%	0%	0%
87-Eyjeaux	18/08/2020	LG acropole	8 feuilles	0	0	5%	0%	5%	0%
87-Nexon	19/08/2020	DK Exstom	4 feuilles	0	0	0%	0%	1%	80%
23-St Priest La Plaine	20/08/2020	Aurélia				Parcelle non observée			
23-St Pierre Le Bost	21/08/2020	DK Exstom	6 feuilles	0	5	0%	0%	0%	0%
19-Benaye	27/08/2020	RGT Coogan	3 feuilles	0	0	0%	0%	0%	0%
23-Vareilles	28/08/2020	Expasito	4 feuilles	0	2	0%	0%	12%	0%
87-Berneuil	01/09/2020		Cotylédons	0	0	0%	0%	15%	0%

Les conditions climatiques sèches et un sol desséché sont synonymes de levées très irrégulières et/ou tardives. ATTENTION, cela peut limiter le potentiel de la culture du fait d'un peuplement trop faible et/ou de plantes insuffisamment développées avant l'hiver.

## • Petites et grosses altises

**Rappel des dégâts** : morsures sur cotylédons et jeunes feuilles, entraînant une réduction de la surface foliaire.

**Observations du réseau** : cette semaine, il a été piégé 5 altises à St Pierre Le Bost et 2 à Vareilles et Bussière Boffy. On nous signale des morsures d'altises sur les plantes à hauteur de 12 à 15% à Vareilles et Berneuil, 5% à Eyjeaux et 1% à Nexon et Evaux Les Bains.

**Période de risque** : de la levée à 3 feuilles.

**Seuil indicatif de risque** : 8 pieds sur 10 présentant des morsures sans dépasser ¼ de la surface végétative.

### Evaluation du risque – Altises

Surveillez vos parcelles dès la levée afin de détecter la présence d'altises. Nous sommes toujours dans la période à risque pour les parcelles qui ont été semées tard et/ou qui ont du mal à lever à cause de la sécheresse.

- **Charançon du bourgeon terminal (*Ceuthorrhynchus picitarsis*)**

**Éléments de biologie** : les adultes pondent dans les pétioles à l'automne. Les larves passent dans le cœur des plantes au stade rosette et détruisent le bourgeon terminal.

Attention à ne pas confondre le charançon gallicole avec le charançon du bourgeon terminal. Seul ce dernier étant considéré nuisible.

**Le Charançon Gallicole**  
Corps gris-noirâtre  
Tâches latérales



**Le Charançon du Bourgeon Terminal**  
Corps noir brillant  
Tâches latérales et dorsales



La principale différence se fait au niveau des pattes; le charançon gallicole a le bout des pattes noires alors que le charançon du bourgeon terminal a le bout des pattes rouges.

**Observations du réseau** : 1 charançon a été piégé sur la parcelle de Beynac.

**Période de risque** : de la levée au stade rosette.

**Seuil indicatif de risque** : il n'y a pas pour le charançon du bourgeon terminal de seuil de risque. Etant donné la nuisibilité potentielle de cet insecte, il est considéré que sa seule présence sur les parcelles, repérée dans les cuvettes, est un risque.

Les petits colzas sont beaucoup plus sensibles. Les femelles sont rarement aptes à pondre dès leur arrivée sur les parcelles. On considère que le risque est plus important 8 à 10 jours après les premières captures.

**Evaluation du risque – charançon du bourgeon terminal**

La période de risque étant actuellement en cours, surveillez vos parcelles.

- **Tenthredes de la rave**

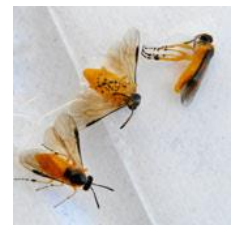
**Biologie** : l'adulte est un hyménoptère jaune et noir de 6-8 mm de long. Il n'est pas nuisible. La larve est une fausse chenille grise à noire avec une bande longitudinale foncée de chaque côté du corps. Elle consomme les feuilles du colza en dédaignant les nervures. Les morsures sur cotylédons et jeunes feuilles, entraînant une réduction de la surface foliaire.

Les larves de tenthredes sont des ravageurs occasionnels et se manifestent particulièrement sur des semis précoces de colzas. Ponctuellement les dégâts peuvent être très importants avec la quasi-destruction de la culture notamment en cas d'automne chaud et sec.

**Observations du réseau** : dégâts signalés à Eyjeaux à hauteur de 5%.

**Période de risque** : de la levée à 6 feuilles.

**Seuil indicatif de risque** : les surfaces consommées sont supérieures au ¼ de la surface végétative.



Terresinovia

**Evaluation du risque – tenthredes**

Surveillez vos parcelles dès la levée.

- **Limaces**

C'est au moment de la levée que le colza est le plus vulnérable. Une simple averse de pluie, si le temps reste couvert, peut déclencher une activité des limaces et permettre des déplacements en surface du sol au plus mauvais moment.

Les limaces les plus nuisibles sont les limaces grises (ou loches) et les limaces noires (ou horticoles).

Les limaces grises (photo de gauche) : 40 à 50 mm de long. Couleur variant du beige au brun, mouchetée de fines taches sombres. 1 à 2 générations par an (voire plus), ponte de 300 œufs et espérance de vie de 9 à 13 mois.

Les limaces noires (photo de droite) : 30 à 40 mm de long. Couleur bleu-noire. Face ventrale jaune orange ou blanchâtre. Présence sur chaque côté du corps d'une bande latérale sombre. Son activité est moins superficielle que celle de la limace grise. 1 à 2 générations par an, ponte 150 à 200 œufs et espérance de vie de 7 à 12 mois.



Photo : Terres Inovia



Photo : Bayer

**Observations du réseau** : sur la parcelle d'Evaux Les Bains, on nous indique que 5% des plantes présentant des attaques de limaces.

**Période de risque** : de la levée (particulièrement sensible au ravageur) jusqu'au stade 3 feuilles.

Attention, la présence de limaces est très liée à l'historique parcelle mais aussi aux conditions climatiques.

**Leviers disponibles pour anticiper et réduire les risques, analyser le risque lié à la parcelle, comment observer si les limaces sont actives ?**

**Cf : BSV Limousin N°20 du 15/09/2020**

**Seuil indicatif de risque :**

Il n'existe pas vraiment de seuil de risque pour les limaces. Le colza est une culture très sensible car la section de l'hypocotyle à la levée est irrémédiable. A ce stade du colza, il n'y a aucune compensation possible.

A partir de 3-4 feuilles, le colza entre dans une dynamique de pousse plus intense, le risque devient faible.

Relevez plusieurs fois par semaine le piège pour y dénombrer la présence de limaces. Entre 2 observations, c'est l'augmentation significative du nombre d'individus sous les pièges qui permet d'alerter sur le niveau de risque. Selon les sources et le stade de la culture, on peut éventuellement considérer que le seuil indicatif de risque est atteint en présence de 5 à 16 limaces par m<sup>2</sup> de pièges.

L'évolution notable des dégâts sur plantes est également un indicateur précieux.

L'intérêt d'une intervention s'évalue en fonction du stade de la culture, des populations de limaces présentes, du niveau de risque à la parcelle, des conditions climatiques à la levée, des dégâts observés et de la dynamique de pousse du colza.

### **Evaluation du risque – limaces**

Suite aux épisodes pluvieux sur certains secteurs ces jours derniers et pour les parcelles n'ayant pas atteint le stade 3 feuilles, restez très vigilant.

## • Pucerons

### Éléments de biologie

**Les pucerons verts** s'installent sur la face inférieure des feuilles et sur les petites feuilles en formation au centre de la rosette.

Le puceron vert, capable de transmettre les 3 virus (essentiellement, deux mosaïques (CaMV et TuMV) et une jaunisse (TuYV) est le plus redouté. Fréquent dans les parcelles, il a tendance à se disperser et favorise la transmission des virus à un grand nombre de plantes. Les pertes peuvent s'élever de 8 à 10 q/ha tout en passant inaperçues en végétation.

Observer minutieusement la face inférieure de l'ensemble des feuilles du colza.

**Les pucerons cendrés** aptères, jaune-verdâtre à la mue, prennent ensuite une coloration grisâtre, donnée par une sécrétion abondante de cire pulvérulente qui couvre rapidement tout le corps de l'insecte. Le puceron tend à présenter une coloration générale grise uniforme.

Regroupés en colonies serrées, leur nuisibilité directe est généralement faible à l'automne, même s'ils peuvent tuer des plantes au stade rosette.



Photos : Terres Inovia

**Observations du réseau** : cette semaine, sur la parcelle de Nexon 80% des plantes avec présence de pucerons (feuilles gaufrées) et sur la parcelle d'Evaux Les Bains 5%.

**Période de risque** : de la levée à 6 feuilles.

**Seuil de nuisibilité** : pucerons présents sur 2 pieds sur 10 (fréquence 20 % de plantes hébergeant des individus).



V.LACORRE CDA 87

### **Evaluation du risque – pucerons**

La plupart des colzas sont toujours dans les stades sensibles, restez très vigilant.



La liste de ces nouvelles variétés qualifiées à « résistance partielle au virus TuYV » :

Variété	Type	Représentant
ABSOLUT	HR	LG Semences
ACROPOLE	HR	LG Semences
ADDITION	HR	Soufflet Seeds
ALLESANDRO KWS	HR	KWS Maïs France
AMPLITUDE	HR	LG Semences
ASPECT	HR	LG Semences
CADRAN	HR	RAGT Semences
DARLING	HR	D.S.V.
DYNAMIC	HR	D.S.V.
FELICIANO KWS	HR	KWS Maïs France

Variété	Type	Représentant
ALLISON	HR	LG Semences
ANGELICO	HR	LG Semences
ARCHITECT	HR	LG Semences
COOGAN	HR	RAGT Semences
DELICE	HR	D.S.V.
SMARAGD	HR	D.S.V.
TEMPTATION	HR	D.S.V.

**Prochain bulletin : mardi 29 septembre 2020**

**Les structures partenaires dans la réalisation des observations nécessaires à l'élaboration du Bulletin de Santé du Végétal Nouvelle-Aquitaine Grandes cultures / Edition Zone Limousin sont les suivantes :** FREDON Nouvelle Aquitaine, Chambres d'Agriculture 19, 23 et 87, Agricentre Dumas, Océalia et Sébastien Pinthon (exploitant)

*Ce bulletin est produit à partir d'observations ponctuelles réalisées sur un réseau de parcelles. S'il donne une tendance de la situation sanitaire régionale, celle-ci ne peut pas être transposée telle quelle à chacune des parcelles. La Chambre Régionale d'Agriculture Nouvelle-Aquitaine dégage donc toute responsabilité quant aux décisions prises par les agriculteurs pour la protection de leurs cultures. Celle-ci se décide sur la base des observations que chacun réalise sur ses parcelles et s'appuie le cas échéant sur les préconisations issues de bulletins techniques (la traçabilité des observations est nécessaire).*

*" Action du plan Ecophyto piloté par les ministères en charge de l'agriculture, de l'écologie, de la santé et de la recherche, avec l'appui technique et financier de l'Office français de la Biodiversité ".*