



# POMME DE TERRE

**N° 16**

Du 16/06/2020

### Rédacteurs

Bulletin co-rédigé par la Chambre d'Agriculture du Loir-et-Cher et ARVALIS-Institut du végétal.

### Observateurs

AGRI BEAUCE, Chambre d'Agriculture 41, Chambre d'Agriculture 28, Chambre d'Agriculture 45, COMITE CENTRE ET SUD, Ferme des Arches, FREDON Centre-Val-de-Loire, Groupe Coisnon, Les 3 Laboueurs, PARMENTINE, POM ALLIANCE SA, SELECT UP, SOUFFLET AGRICULTURE, TERRE DE France.

### Directeur de publication :

**Philippe NOYAU**,  
Président de la Chambre régionale d'agriculture du Centre-Val de Loire  
13 avenue des Droits de l'Homme – 45921 ORLEANS

Ce bulletin est produit à partir d'observations ponctuelles. Il donne une tendance de la situation sanitaire régionale, qui ne peut pas être transposée telle quelle à la parcelle.

La Chambre régionale d'agriculture du Centre-Val de Loire dégage donc toute responsabilité quant aux décisions prises par les agriculteurs pour la protection de leurs cultures.

*Action du plan Ecophyto piloté par les ministères en charge de l'agriculture, de l'écologie, de la santé et de la recherche, avec l'appui technique et financier de l'Office français de la Biodiversité.*

## EN BREF

- **Mildiou** : Avec les averses localisées de ces derniers jours, les réserves de spores sont reconstituées. En fonction des secteurs, le risque est de moyen à très fort. Seuls les secteurs de Chartres, Guillonville et Boigneville n'ont pas eu de seuil de nuisibilité atteint ces 5 derniers jours. Les pluies d'hier soir ou de ce matin ont entraînés des déclenchements dans la quasi-totalité des secteurs avec des intensités (seuil de sensibilité variétal) variées (voir tableau ci-dessous).
- A noter l'intérêt du choix de la variété. En effet, dans de nombreux secteurs, le seuil est atteint uniquement pour les variétés sensibles au mildiou.
- La météo de ces prochains jours appelle à la prudence sur l'ensemble de la Région.
- **Puceron** : diminution du vol et dynamique des populations en parcelle à la baisse.

## CONTEXTE

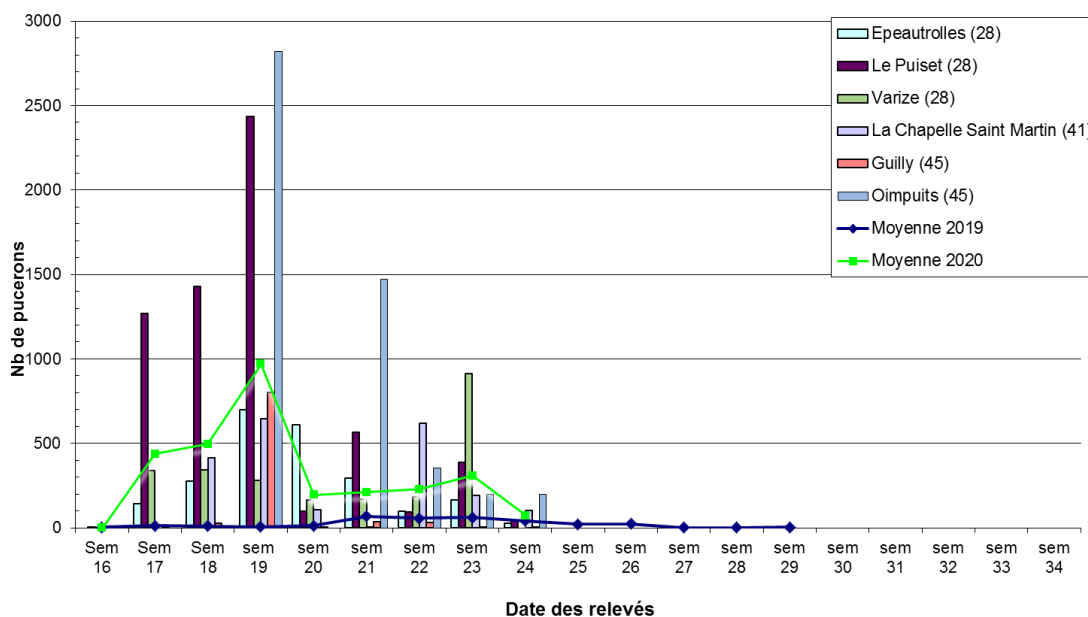
L'ensemble des parcelles est en croissance active. Certaines parcelles précoces amorcent le stade de végétation stabilisée. En production de plants les premiers défanages sont prévus pour la semaine prochaine.

Un foyer de mildiou (avec des symptômes sur quelques plantes) a été observé dans le secteur de Sully sur Loire (45). Des traces de mildiou ont aussi été remontées dans le secteur d'Outarville.

## PUCERON

Un réseau de suivi des vols de pucerons par piégeage des adultes en cuvette jaune et identification des différentes espèces est en place sur la région Centre. Pour la semaine 24 le comptage pour Varize (28) n'est pas disponible.

Evolution des populations de pucerons en 2020 (comparaison captures moyennes 2019)  
nombre de pucerons dans les pièges chromatiques (cuvette jaune)



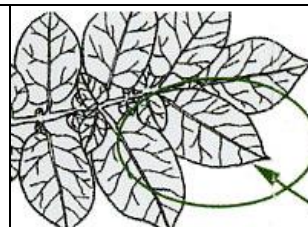
Avec les conditions d'averses régulières actuelles, les piégeages de pucerons sont en diminution sur tous les secteurs cette semaine. *Myzus Persicae* (principal vecteur du virus Y et du virus de l'enroulement) est toujours l'espèce la plus présente.

Selon les variétés, le virus Y peut avoir des conséquences différentes : symptômes sur feuillage, symptômes uniquement sur tubercule.

La présence de pucerons ailés et aptères est relevée sur la moitié des 15 parcelles renseignées sur Vigicultures. Les infestations sont en baisse, avec entre 10 et 45% de folioles atteintes. Le nombre d'individus par foliole est faible. Le seuil de nuisibilité n'est plus atteint par aucune parcelle cette semaine. Les auxiliaires sont toujours observés en parcelles (coccinelles, hyménoptères).

### Observation des pucerons

- Sur une feuille de pomme de terre située sur la moitié inférieure de la plante, choisir l'une ou l'autre des folioles latérales jouxtant la foliole terminale.
- Observer la présence ou non de pucerons sur cette foliole.
- Répéter l'opération 40 fois sur des plantes différentes.



### Seuil de nuisibilité pucerons

Le seuil de nuisibilité est atteint lorsque plus de 20 folioles sur 40 observées sont porteuses de pucerons.

### Analyse du risque et prévisions

Les conditions pluvieuses actuelles ne sont pas favorables au vol et au développement des populations de pucerons et la présence d'auxiliaires a permis de ralentir l'évolution des infestations dans certaines parcelles.

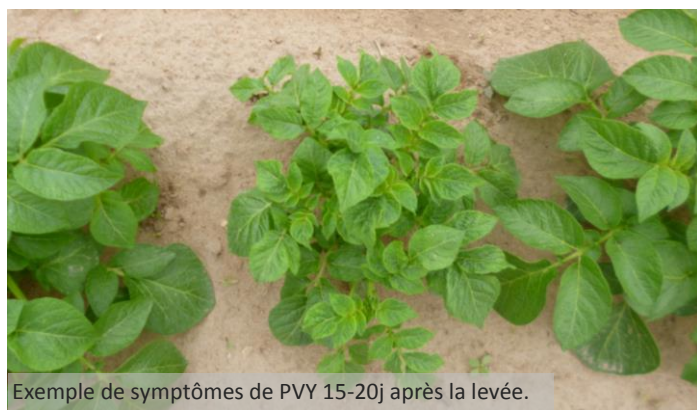
Le risque de virose reste élevé en production de plant et en production de consommation sur les variétés sensibles aux virus.

Les repousses dans les cultures des parcelles voisines sont des réservoirs importants d'inoculum, et doivent être détruites au plus vite.

Selon les variétés, les virus peuvent se manifester à travers différents symptômes et d'intensité variable : symptômes sur feuillage (décolorations, enroulement des feuilles, nanisme), symptômes sur tubercule (nécroses). Les symptômes peuvent apparaître sur la végétation après 3 semaines d'incubation.



**Le groupe pucerons/pomme de terre/pyréthrine et carbamate est exposé à un risque de résistance.**



Exemple de symptômes de PVY 15-20j après la levée.



Exemple de symptômes de PVY 30-40j après la levée.  
P.Laty (Comité Centre et Sud)

### DORYPHORES

Des adultes sont observés sur quelques parcelles ainsi que des foyers de larves. Le seuil de nuisibilité est atteint pour 3 parcelles du réseau.

### Seuil de nuisibilité et analyse du risque

Le seuil de nuisibilité pour les doryphores est atteint dès que l'on observe en bordure 2 foyers pour 1000 m<sup>2</sup> (1 foyer = 1 ou 2 plantes avec au moins 20 larves au total). Le risque est nul pour le moment.

**Rappel** : les repousses sont des réservoirs pour le mildiou. Ne pas attendre que la végétation ne se développe ni que les parcelles lèvent **pour les détruire le plus rapidement possible (Cf BSV n°2)**.

Ces réservoirs représentant la source d'inoculum primaire pour les parcelles situées à proximité (les spores de mildiou peuvent parcourir des distances supérieures à 1km).

**Les repousses sur tas de déchets ou en culture doivent être détruites au plus vite pour limiter la source d'inoculum primaire pour les parcelles situées à proximité.**

Utilisation du modèle Mileos® ([www.mileos.fr](http://www.mileos.fr))

**Rappel interprétation du risque mildiou avec le modèle Mileos®**

**Pour que le seuil de nuisibilité soit atteint (4<sup>ème</sup> colonne du tableau), il faut que le niveau de risque soit atteint :**

- **Moyen** pour les variétés sensibles,
  - **Élevé** pour les variétés sensibles et intermédiaires,
  - **Très élevé** pour les variétés sensibles, intermédiaires et résistantes,
- + et que les conditions climatiques soient favorables à la libération de spores.**

A noter que la sensibilité sur feuillage n'est pas corrélée avec la sensibilité sur tubercules. Ainsi, une variété peut être résistante au mildiou sur feuillage et sensible au mildiou sur tubercules et inversement.

Planter suffisamment profond, avec un buttage bien appuyé, pour éviter la formation de crevasses, permet de limiter la contamination des tubercules par les spores de mildiou.

**Situation au 16 Juin 2020**

\* VS = variétés sensibles

VI = variétés intermédiaires

VR = variétés résistantes

Département	Stations météo	Niveau de risque au 16/06 (réserve de spores)	Jours où le seuil de nuisibilité a été atteint	Seuil indicatif de risque Du 16 au 18/06			Pluie (en mm) depuis 7 jours
				VS*	VI*	VR*	
Eure-et-Loir (28)	Allaines (06h)	moyen	Les 12 et 13/06 sur VS	OUI	NON	NON	8
	Chartres (07h)	moyen	-	OUI	NON	NON	8.2
	Guillonville (06h)	moyen	-	OUI	NON	NON	12
	Louville (06h)	moyen	Le 12/06 sur VS	OUI	NON	NON	2.6
	Pré-Saint-Evroult (06h)	Très fort	Les 12, 13, 14, 15 sur VS, VI et VR	OUI	OUI	OUI	9.6
	Viabon (06h)	moyen	Le 12/06 sur VS	OUI	NON	NON	6
Loir-et-Cher (41)	La Chapelle Vicomtesse (05h)	moyen	Les 12, 14, 15/06 sur VS	OUI	NON	NON	19.5
	Ouzouer le Marché (06h)	moyen	Les 12 et 15/06 sur VS	OUI	NON	NON	21.5
	St Léonard en Beauce (06h)	fort	Les 12, 13 et 15/06 sur VS, VI et VR	OUI	OUI	NON	25.6
Loiret (45)	Amilly (08h)	Très fort	Le 12/06 sur VS, VI et VR	OUI	OUI	OUI	3.2

	Boisseaux (05h)	Très fort	Les 12, 13, 14, 15 sur VS, VI et VR	OUI	OUI	OUI	2.5
	Férolles (07h)	Très fort	Les 12, 14, 15 sur VS, VI et VR	OUI	OUI	OUI	7.5
	Gien (08h)	Moyen	Le 12/06 sur VS	NON	NON	NON	5
	Outarville (09h)	Très fort	Les 12, 13, 14, 15 sur VS, VI et VR	OUI	OUI	OUI	5.6
	Pithiviers (08h)	moyen	Le 12/06 sur VS	NON	NON	NON	7.8
Essonne (91)	Boigneville (06h)	moyen	-	NON	NON	NON	2

## Analyse du risque et prévisions

**Remarque préalable :** le tableau ci-dessus ne donne qu'une information à la date indiquée et pour l'heure à laquelle les données sont disponibles.

Prévisions météo pour les 8 jours à venir : des averses, localement orageuses, sont attendues jusqu'à la fin du weekend sur l'ensemble de la Région.

Les températures restent stables, et devraient tourner autour des 20°C.

Les conditions climatiques restent assez favorables au mildiou. Le seuil de nuisibilité a été atteint sur tous les secteurs excepté Boigneville, Guillonville et Chartres durant ces 5 derniers jours (voir tableau). A noter que la sensibilité variétale joue un rôle important lors d'une pression mildiou « moyenne ». En effet de nombreux secteurs ont un seuil de nuisibilité atteint uniquement pour les variétés sensibles au mildiou.

**Aujourd'hui, le seuil de nuisibilité est atteint dans les secteurs suivant :**

Allaines sur VS.

Chartres sur VS.

Guillonville sur VS.

Louville sur VS.

Pré Saint Evroult sur VS, VI et VR.

Viabon sur VS.

La Chapelle Vicomtesse sur VS.

Ouzouer le Marché sur VS.

Saint Léonard en Beauce sur VS et VI.

Amilly sur VI, VS et VR.

Boisseaux sur VS, VI et VR.

Férolles sur VS, VI et VR.

Outarville sur VS, VI et VR.

**Sur la base des données prévisionnelles, le seuil indicatif de risque (seuil de nuisibilité) devrait être atteint dans les 3 prochains jours sur la quasi-totalité de la Région (voir tableau).**

Rappel, pour que le seuil de nuisibilité du mildiou soit atteint, il faut qu'il existe un potentiel de sporulation (« quantité de maladie qui pourrait apparaître ») et que les conditions climatiques soient favorables à son expression.



**ABONNEZ-VOUS GRATUITEMENT  
AUX BSV DE LA RÉGION CENTRE-VAL DE LOIRE**

<http://bsv.centre.chambagri.fr/>

