

Animateurs référents

Cynthia TORRECILLAS
ARVALIS
02.32.07.07.54
c.torrecillas@arvalis.fr

Hervé GEORGES et
Isabelle DOUAY
Chambre d'agriculture
03.22.20.67.32
h.georges@somme.chambagri.fr

03.21.73.10.18
isabelle.douay@npdc.chambagri.fr

Directeur de la publication

Sébastien WINDSOR
Président de la Chambre
régionale d'agriculture de
Normandie

BSV consultable sur les sites
de la DRAAF, des Chambres
d'agriculture et des partenaires du
programme

Abonnez-vous sur

www.normandie.chambres-agriculture.fr
www.hautsdefrance.chambres-agriculture.fr

Action du plan Ecophyto pilotée
par les Ministères en charge de
l'agriculture, de l'écologie, de
la santé et de la recherche avec
l'appui technique et financier de
l'Office Français de la Biodiversité



ARVALIS
Institut du végétal

ÉCOPHYTO
RÉDUIRE ET AMÉLIORER
L'UTILISATION DES PHYTOS

A retenir

- Le stade moyen se situe autour de 40 cm, avec toujours une grande hétérogénéité selon les secteurs et les parcelles : des parcelles sont à 10-20 cm quand d'autres commencent à fleurir à 60-65 cm.
- Des premières étoiles d'oïdium sont maintenant présentes en tous secteurs que ce soit en Normandie ou dans les Hauts de France.
- La pression thrips commence elle aussi en tout secteur

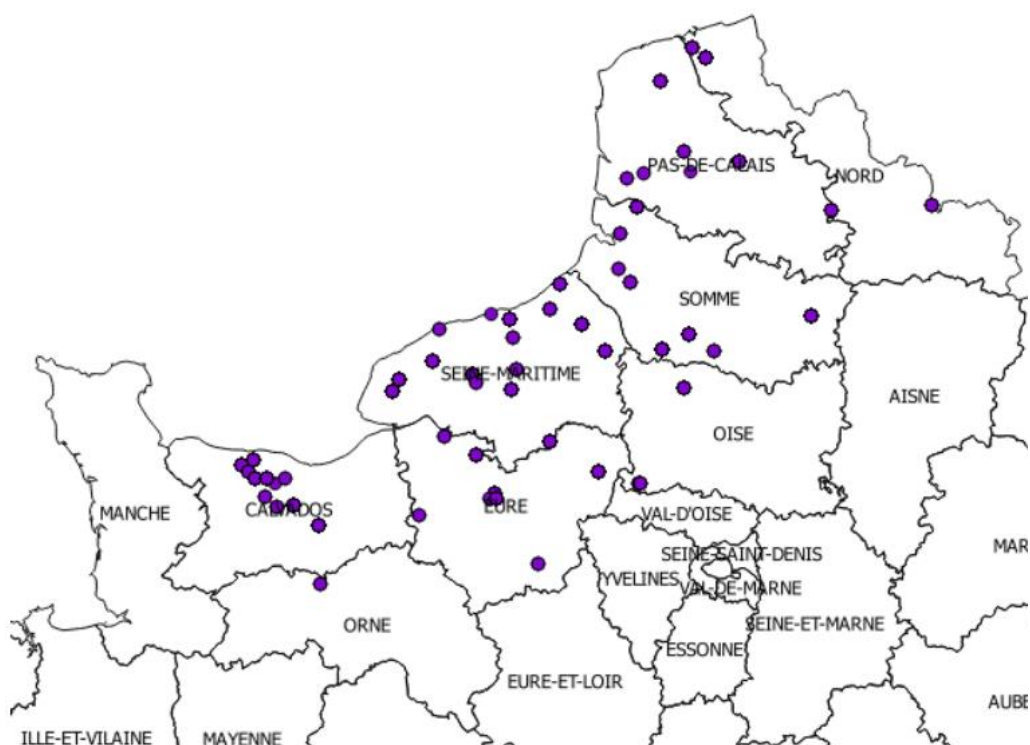
UN BSV lin fibre inter-régional !

Agro-météo

Situation très contrastée en matière de croissance au gré des pluies survenues. Certaines parcelles ayant eu de l'eau il y a deux semaines ou plus poussent vite en profitant des températures élevées. A l'opposé, le manque d'eau se fait ressentir dans bon nombre de parcelle où la croissance s'arrête ou est freinée.

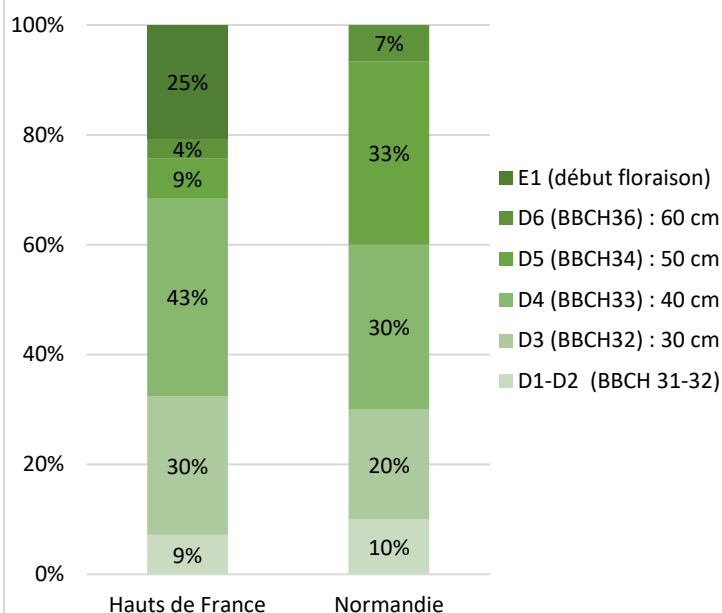
Le réseau d'observation

Cette semaine, les observations ont été réalisées dans 32 parcelles fixes en Normandie et 23 parcelles fixes dans les Hauts de France.



Stades phénologiques

Suivi des stades du Lin fibre BSV inter-régional 2020



Selon Visiolin, la floraison est annoncée pour le 2 juin pour des semis centrés au 25 mars, au 6 juin pour ceux du 5 avril et au 18 juin pour ceux du 20 avril, ceci en tout secteur.

Les sommes de températures corrigées (STC) sont mentionnées ci-dessous pour les différents sites. La variété de référence est une variété dont la précocité est dite intermédiaire.

Pour mémoire, la floraison des variétés les plus précoces intervient dès 550°C. (Exemple Christine, Daurea, Eden – Choisir et Décider Lin Fibre 2018)

Visio - LIN®	Prévision des stades du lin sur la zone linière en fonction des dates de semis					
	Date de semis		Date de semis		Date de semis	
	25-mars	25-mars	5-avr.	5-avr.	20-avr.	20-avr.
Calculs réalisés le 27/05/2020	Date de floraison	STC base 5°C	Date de floraison	STC base 5°C	Date de floraison	STC base 5°C
CHAUNY	30-mai	605.2	2-juin	560.9	14-juin	418.8
BERNIERES SUR MER (14)	6-juin	511.6	11-juin	488.8	22-juin	354.4
CAEN -CARRIQUET (14)	4-juin	531.4	8-juin	488.5	20-juin	364.9
SAINTE SYLVAIN (14)	2-juin	568.5	5-juin	517.3	18-juin	383.8
LOUDON (14)	31-mai	582.9	4-juin	530.0	16-juin	398.0
EVREUX-HUEST	30-mai	600.9	2-juin	562.7	15-juin	410.8
BERNIENVILLE (27)	2-juin	568.5	5-juin	521.9	17-juin	389.3
BOULLEVILLE (27)	1-juin	574.5	4-juin	529.6	18-juin	388.1
NEUILLE LES DIEPPE	11-juin	469.3	14-juin	430.0	24-juin	325.4
NOTRE DAME DE BLIQUETUIT (76)	30-mai	608.9	2-juin	567.0	14-juin	418.7
BIVILLE (76)	4-juin	530.0	8-juin	482.3	21-juin	361.2
BEAUVAIS -TILLE (80)	1-juin	572.3	5-juin	525.2	16-juin	395.5
SAINTE ARNOULT (80)	4-juin	537.5	8-juin	497.5	20-juin	371.1
COISEMONT (80)	1-juin	572.5	5-juin	524.4	17-juin	391.4
BERNAYVILLE (80)	5-juin	522.1	9-juin	481.3	21-juin	366.6
ABBEVILLE (80)	2-juin	567.9	6-juin	511.6	18-juin	379.8
CAYEUX SUR MER (80)	4-juin	530.0	9-juin	483.7	20-juin	362.5
BOULOGNE SUR MER (82)	5-juin	520.2	9-juin	483.3	21-juin	361.8
RADINGHEM	6-juin	514.7	10-juin	475.5	21-juin	361.0
DUNKERQUE (59)	5-juin	520.4	9-juin	478.5	18-juin	374.3
LILLE -LESQUIN	30-mai	598.2	2-juin	551.8	14-juin	419.4
MELUN-MONTEREAU-SUR-LE-JARD (77)	26-mai	666.4	30-mai	603.1	11-juin	449.2
Date moyenne zone linière	2-juin	554.6	6-juin	509.7	18-juin	381.5

La majorité des parcelles se situe autour de 40 cm. Certains lins continuent de pousser très vite là où il n'y a pas de déficit hydrique (25 à 70 mm depuis 3 semaines). Malgré tout, le manque d'eau se fait ressentir dans beaucoup de parcelle générant un stress pour la plante. Ce ralentissement de croissance semble plus marqué pour la seconde vague de levée qui stagne souvent entre 15 et 20 cm.

Les sommes de température croissent vite actuellement. L'initiation florale est visible dans les premières parcelles. Des fleurs sont même visibles sur les premiers semis.

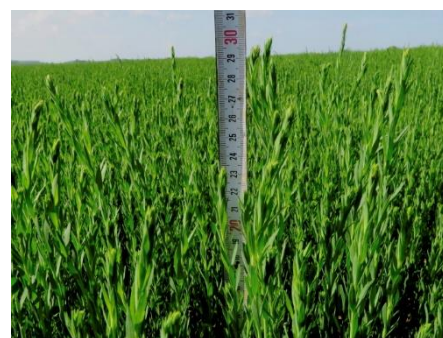


Photo : Claude GAZET – CA 59-62 : Parcelle de lin à 30 cm à Sebourg (59)



Photo : Vincent Delouye – Natup : Parcelle de lin à 50 cm à Bernay (27)

➤ Pour aller plus loin : Consultez dès maintenant l'outil en ligne sur <http://www.visiolin.arvalis-infos.fr/>

Ce bulletin est une publication gratuite, réalisée en partenariat avec

Chambres d'agriculture, FREDON, DRAAF Normandie, DRAAF Hauts-de-France, producteurs, GRCETA 27, coopératives et teillages privés impliqués dans le réseau d'observation

Observations

Surveillance thrips

Sur l'ensemble des 55 parcelles du réseau cette semaine, tous secteurs confondus, 21 parcelles présentent des thrips avec en général, une pression inférieure au seuil de 5 thrips par balayage.

En moyenne la pression se situe entre 1 et 4 thrips par balayage en ce début de semaine.

Sur ces 21 parcelles, deux parcelles (situées en Seine Maritime) dépassent ce seuil des 5 thrips par balayage. Hors réseau, une autre parcelle située dans la Somme dépasse aussi le seuil.

La pression de ce ravageur progresse de jour en jour notamment là où l'hygrométrie est encore bien présente.

Période du risque :

Dès le mois d'avril (sortie des premières générations) la surveillance est de rigueur quel que soit le stade du lin.

Analyse du risque

Des conditions climatiques chaudes et humides sont très favorables à son activité. La surveillance est recommandée en cas de temps orageux.

Seuil de nuisibilité : 5 Thrips par balayage

-Sur lin inférieur à 20 cm : envelopper les têtes dans un sac en plastique humide et secouer celui-ci.

-Sur lin supérieur à 20cm, procéder au balayage avec une main humide.



Photo : Hervé Georges – CA 80
Huit thrips par balayage

Surveillance oïdium

L'oïdium initialement observé dans le Calvados est maintenant observable en tout secteur.

Sur les 32 parcelles en Normandie, 12 présentent de l'oïdium. Sur les 23 parcelles des Hauts de France, 8 présentent cette maladie. Au total, 36 % des parcelles sont touchées.

Il s'agit en général, du début d'expression de la maladie : quelques premières étoiles sont observées sans observation sur tige. Sur les 20 parcelles présentant de l'oïdium, 6 ont de l'oïdium sur tige (fréquence de 20 à 100 % de tiges touchées avec une majorité entre 20 et 30%).

A noter qu'actuellement, sur les 6 parcelles de BOLCHOI, aucune ne présente d'oïdium. Pour autant, il convient d'effectuer une surveillance sur toutes les variétés dans le contexte actuel.

Globalement dans le contexte actuel, où bon nombre de parcelles sont stressées et compte tenu des prévisions climatiques (absence d'eau annoncée et températures élevées) nous pouvons nous attendre à une forte augmentation de la pression oïdium que ce soit en nombre de parcelles touchées ou en intensité de la maladie : la surveillance est donc de rigueur jusqu'à la floraison.

Par ailleurs dans cette période à risque oïdium important mais où la croissance des lins est déjà ralentie, attention à l'effet régulateur de certains fongicides.

Période du risque

C'est à partir de 10 cm que commence la surveillance de l'oïdium. L'observation de l'ensemble des feuilles de la tige est primordiale pour bien détecter l'arrivée de la maladie. Le mycélium blanc apparaît sur les feuilles puis sur les tiges, d'abord sous forme d'étoiles, ensuite sous forme d'un feutrage.

Analyse du risque

Une forte hygrométrie la nuit et un temps sec et chaud le jour favorisent le développement de la maladie. Actuellement, le risque est donc présent. Soyez bien attentifs aux parcelles les plus sensibles.

Seuil de nuisibilité : Dès l'apparition des premières étoiles sur feuilles

Caractéristiques des variétés de lin fibre de printemps :

Variété	Obtenteur	Représentant	Année inscription	Comportement				Verse
				Fusariose	Brûlure	Oïdium	Verse	
ALIZEE	TDL	TDL	2003	AT	TT	S	4.5	
ARAMIS	TDL	TDL	2011	TT	TT	S	4.5	
ARETHA	LG	TDL	2008	AT	TT	S	6.0	
ARKEA	Linea	Linea	2015	T	TT	S	(4.5)	
AVIAN	Wie	VDB	2013	AT	TS	S	4.5	
BOLCHOÏ	TDL	TDL	2014	T	TT	AT	5.0	
CHRISTINE	Wie	VDB	2013	T	(S)	S	4.5	
DAMARA	LG	TDL	2011	T	TT	S	4.0	
DAUREA	Linea	Linea	2017	T	TT	S	7.0	
EDEN	TDL	TDL	2009	T	TT	S	7.0	
ELIXIR	TDL	TDL	2017	TT	TS	AT	5.0	
EVASION	TDL	TDL	2017	AT	TT	MT	7.0	
EVEA	Linea	Linea	2010	T	TS	S	4.5	
FILEA	Linea	Linea	2012	T	AT	S	4.0	
IDEO	Linea	Linea	2019	TT	TT	AT	(5.0)	
LISETTE	Wie	VDB	2011	AT	TS	S	6.0	
MAGEA	Linea	Linea	2013	T	TT	S	4.5	
MALIKA	LG	TDL	2017	T	TT	S	(5.0)	
MELINA	LG	TDL	2003	AT	TT	S	5.5	
NATHALIE	VDB	VDB	2013	T	TT	S	6.0	
NOEMIE	VDB	VDB	2011	AT	TS	S	4.5	
NOVEA	Linea	Linea	2014	TT	TS	S	5.0	
PROMEO	Linea	Linea	2018	TT	TT	AT	(6.0)	
VESTA	LG	TDL	2007	AT	TT	S	5.0	
VIVEA	Linea	Linea	2014	AT	TT	S	5.0	
WPB CELESTE	Wie	VDB	2018	AT	TT	S	(5)	
WPB FELICE	Wie	VDB	2017	T	TT	S	(3.0)	
WPB PAULINE	Wie	VDB	2018	T	TT	S	(4.0)	

Source : ARVALIS et CTPS (Comportement et précocité : 2008 à 2019, Rendements et richesses : 2008 à 2018)

TT	Très Tolérante	AT	Assez Tolérante	S	Sensible
T	Tolérante	MT	Moyen Tolérante	TS	Très sensible



Photos : Hélène Gosse de Gorre - CA 59 62
Oïdium sur feuille

Risque de verse

Situation très contrastée concernant la croissance des lins. Si certaines parcelles sont quasiment « bloquée » par le manque d'eau, d'autres, profitant des pluies il y a 15 jours poussent vite, parfois trop vite (croissance supérieure à 5 cm/jour) ; qui plus est sur des parcelles avec un fort taux de matières organiques ou avec une fertilisation azotée non limitante.

Il est conseillé de mesurer l'évolution des linières pour bien évaluer ce risque. La meilleure solution est de poser un jalon gradué dans une zone représentative de la parcelle en prenant garde de ne pas piétiner le lin autour et de marquer la hauteur des lins afin de la comparer entre 2 visites.

Arvalis propose une grille d'évaluation du risque de verse, Pour connaître le risque de votre parcelle, il faut déterminer la note par facteurs de risque (CLIMAT/SOL et LIN), puis additionner les notes obtenues à chaque facteur.

Grille d'évaluation du risque verse

ELEMENT DE LA NOTE FINALE		NUL Note 0	FAIBLE Note 1	MOYEN Note 2	FORT Note 3	VOTRE NOTE
CLIMAT PREVISIONS CLIMATIQUES (à partir du 3ème jour après l'observation - délai d'action des produits)		Temps anti- cyclonique	Temps variable	Période pluvieuse	Orages imminents	A
		Chaud ou froid	Sans vent	T°=20-25°C	Dépression	
		sec	Sans pluie	Venteuse	Vents forts	
SOL			T°<20°C		T° >25°C	B
		Superficiel	Normal	Sol normal avec réserves	Profond	
		Sec	Sans réserves	Potentiel	Riche N	
		Structure abimée Potentiel faible	Potentiel normal	Normal+	R.U élevée M.O	
LIN	DENSITE (Plantes/m²)	<1400	1400-1600	1600-1800	>1800	C
	BALAYAGE MANUEL	Retour rapide	Retour	Affaissement	Pliure	
	CROISSANCE	<2 cm/j	2-3 cm/j	3-5 cm/j	>5 cm/j	
					NOTE=	A+B+C

Evaluer ensuite le risque de la parcelle selon la grille ci-dessous :

Note	Risque
0 à 3	Nul
4 à 5	Faible
6 à 7	Moyen
8 à 9	Fort