



**ARVALIS**  
Institut du végétal

**Animateur référent**

Cynthia TORRECILLAS  
ARVALIS  
02.32.07.07.40  
c.torrecillas@arvalis.fr

**Animateur suppléant**

Manon VERGER  
ARVALIS  
02.31.71.13.91  
m.verger@arvalis.fr

A retenir

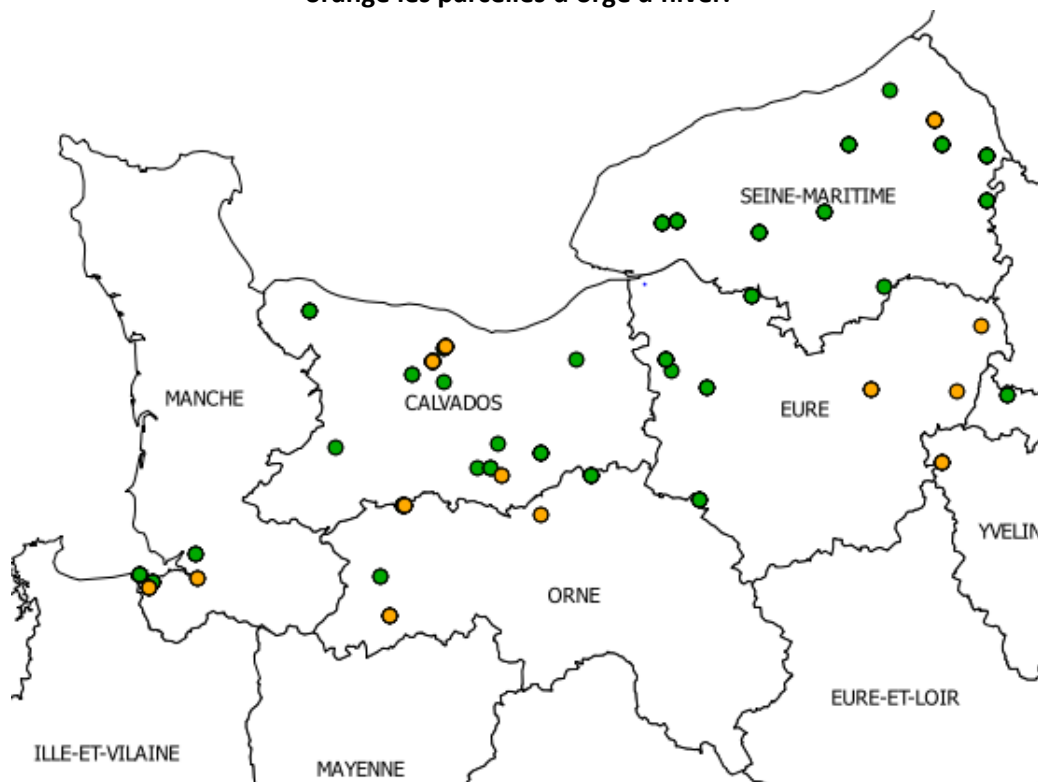
- La majorité des parcelles de blé et d'orge observées cette semaine sont aux stades 1<sup>ère</sup> à 3<sup>ème</sup> feuille étalée.
- La pression pucerons et cicadelles est faible cette semaine, avec une présence de ces ravageurs dans moins de 15% des parcelles observées.  
→ **L'activité des pucerons est à surveiller** avec le retour de températures plus favorables à leur activité. Les pluies annoncées devraient atténuer le phénomène.
- **La pression limaces diminue elle aussi**, avec des limaces observées dans 30% des parcelles, sans toutefois atteindre le seuil de nuisibilité  
→ **L'activité de ce ravageur pourrait reprendre** avec le retour de la douceur et de la pluie la semaine prochaine.

### Le réseau d'observation

**Observations réalisées en début de semaine sur :**

- **34 parcelles fixes de blé tendre d'hiver.**
- **15 parcelles fixes d'orge d'hiver**

Répartition des parcelles observées : en vert les parcelles de blé tendre d'hiver, en orange les parcelles d'orge d'hiver.



**Directeur de la publication**

Daniel GENISSEL  
Président de la Chambre  
régionale d'agriculture de  
Normandie

**BSV consultable sur les sites  
des DRAAF, des Chambres  
d'agriculture**

**Abonnez-vous sur**

[www.chambre-agriculture-normandie.fr](http://www.chambre-agriculture-normandie.fr)

Action pilotée par le ministère chargé de l'agriculture, avec l'appui financier de l'Office national de l'eau et des milieux aquatiques, par les crédits issus de la redevance pour pollutions diffuses attribués au financement du plan Ecophyto.



**BLE : Stades phénologiques**

Stades	Nombre de parcelles	Pourcentage de parcelles
Z10 : Levée	1	3%
Z11 : 1ere F Etalee	8	23.53%
Z12 : 2e F Etalee	14	41.18%
Z13 : 3e F Etalee	4	11.76%
Z21 : Debut tallage	4	11.76%
Z22 : Mi tallage	3	8.82%
<b>Total</b>	<b>34</b>	<b>100%</b>

- La majorité des parcelles observées cette semaine sont aux stades 1<sup>ère</sup> à 3<sup>ème</sup> feuille étalée et correspondent aux semis s'étalants du 5 novembre au 9 octobre. Les parcelles au stade tallage correspondent à des semis de tout début octobre. La parcelle au stade levée a été semée le 3 novembre dans l'Orne.

**ORGE : Stades phénologiques**

Stades	Nombre de parcelles	Pourcentage de parcelles
Z10 : Levée	1	7%
Z11 : 1ere F Etalee	3	20%
Z12 : 2e F Etalee	5	33%
Z13 : 3e F Etalee	4	27%
Z21 : Debut tallage	1	7%
Z29 : Fin tallage	1	7%
<b>Total</b>	<b>15</b>	<b>100%</b>

- Comme pour le blé, la majorité des parcelles observées cette semaine sont aux stades 1<sup>ère</sup> à 3<sup>ème</sup> feuille étalée, et correspondent aux semis entre le 4 novembre et le 10 octobre. Les parcelles au stade tallage correspondent aux premiers semis de fin septembre début octobre. La parcelle au stade levée a été semée le 4 novembre dans le Calvados.

## Observations sur céréales

### Limaces:

La pression limaces est restée limitée cette semaine. Sur les 24 parcelles de blé et d'orge observées, 7 font état de dégâts de limaces. Le nombre de plantules attaquées est compris entre 1 et 8 % soit en-deçà du seuil de nuisibilité de 30 %.

#### Seuil de nuisibilité :

Entre le semis et le stade levée, il n'y a plus de seuil de risque depuis les résultats du CASDAR RESOLIM.

- Avant le semis : le risque est fort si des limaces sont piégées/observées, des attaques sur repousses sont visibles dans le précédent ou l'interculture et les conditions climatiques sont favorables à leur activité. [Pour plus de détails, consulter l'arbre d'aide à la décision.](#)
- Après le semis : le risque est fort si des limaces sont piégées/observées et les conditions climatiques étaient favorables à leur activité avant le semis

A partir de la levée et jusqu'au stade 3-4 feuilles: le seuil de nuisibilité est atteint lorsque plus de 30 % des plantules de la céréale affichent des attaques de limaces.

#### Analyse du risque :

Le retour de conditions plus humides et de températures plus douces pourrait relancer l'activité des limaces cette semaine. La vigilance reste de mise sur les parcelles semées récemment, et sur les parcelles à précédent blé.

#### Situations à risque

Les céréales sont sensibles aux limaces de la levée jusqu'au stade 3-4 feuilles. Les situations les plus à risque concernent les parcelles argileuses, motteuses ou avec des résidus de culture abondants.



Plantules effilochées par les limaces  
Source : E. Masson- Arvalis-Institut du végétal

#### Méthodes de lutte alternatives avant semis :

Il est possible de réduire une partie des populations de limaces par la mise en œuvre d'un déchaumage qui détruit les repousses et nouvelles levées d'adventices, sources de nourriture, et maintient le sol sec en surface. Une préparation fine du sol permet de casser les mottes qui sont l'habitat des limaces. Le labour retarde l'attaque des limaces sur la culture par leur enfouissement en profondeur.

## Cicadelles :

La pression cicadelles diminue avec les températures. Des cicadelles ont été piégées dans 4 des 24 parcelles de blé et d'orge observées, avec un seuil de capture inférieur au seuil de nuisibilité (entre 1 et 5 cicadelles piégées).

### Seuil de nuisibilité

Le seuil de nuisibilité évalué par captures sur piège jaune englué, est fixé à plus de 30 captures hebdomadaires.

### Analyse du risque :

**Malgré le retour de températures plus douces, les pluies régulières annoncées dans la semaine à venir devraient fortement limiter les attaques de cicadelles.**

### Situations à risque

Les semis précoces entraînent une plus forte concomitance entre la période de sensibilité de la céréale et la période d'activité des cicadelles. Les parcelles avec des repousses et des graminées sauvages sont également des réservoirs à virus. Un automne doux favorise l'activité de ce ravageur.



F. D'HUBERT- Chambre d'agriculture 76

Source : ARVALIS  
- Institut du végétal

### Méthodes de lutte alternatives en préventif:

Il s'agit de détruire les repousses et les graminées ainsi que de retarder le semis pour éviter de se retrouver dans une situation à risque.

## Pucerons d'automne :

Comme les températures, la pression pucerons est en baisse cette semaine. Des pucerons ont été observés dans 4 des 36 parcelles de blé et orge suivies, avec un seuil de capture inférieur au seuil de nuisibilité.

### Seuil de nuisibilité :

Le seuil de nuisibilité est atteint quand le pourcentage de plantes porteuses d'au moins un puceron atteint ou dépasse 10 %.

**Ou** lorsque les pucerons séjournent depuis plus de 10 jours dans la parcelle.

### Période d'observation :

Privilégier l'observation pendant les heures chaudes de la journée (pour que les pucerons soient sortis du collet des plantules où ils descendent lorsqu'il fait frais, les rendant peu visibles).

### Analyse du risque :

Le retour de températures douces, voire très douces en bord de mer peut relancer l'activité des pucerons sur les parcelles où ils sont déjà présents. Les pluies continues et le vent annoncés dans la semaine à venir devraient toutefois limiter les vols et ralentir l'activité intra-parcellaire des pucerons.

### Situations à risque

Les semis précoces exposent les cultures à une plus longue présence de pucerons et s'accompagnent d'une plus faible densité ce qui accroît le risque. Les parcelles abritées, situées en bordure de bois, de haies, ou à proximité de repousses de céréales sont généralement les plus concernées. Un automne doux favorise également l'activité de ce ravageur.



Source : D. CAST- ARVALIS - Institut du végétal

### Méthodes de lutte alternatives en préventif:

Il s'agit de détruire les repousses et les graminées ainsi que de retarder le semis pour éviter de se retrouver dans une situation à risque.

## Autres ravageurs



Dégâts d'oiseaux sur parcelle de blé dans la Manche

Source : M-L BLANC- FREDON Basse-Normandie



Pour vous aider lors de vos observations, retrouver [les fiches diagnostic accidents d'Arvalis Institut du végétal](#).

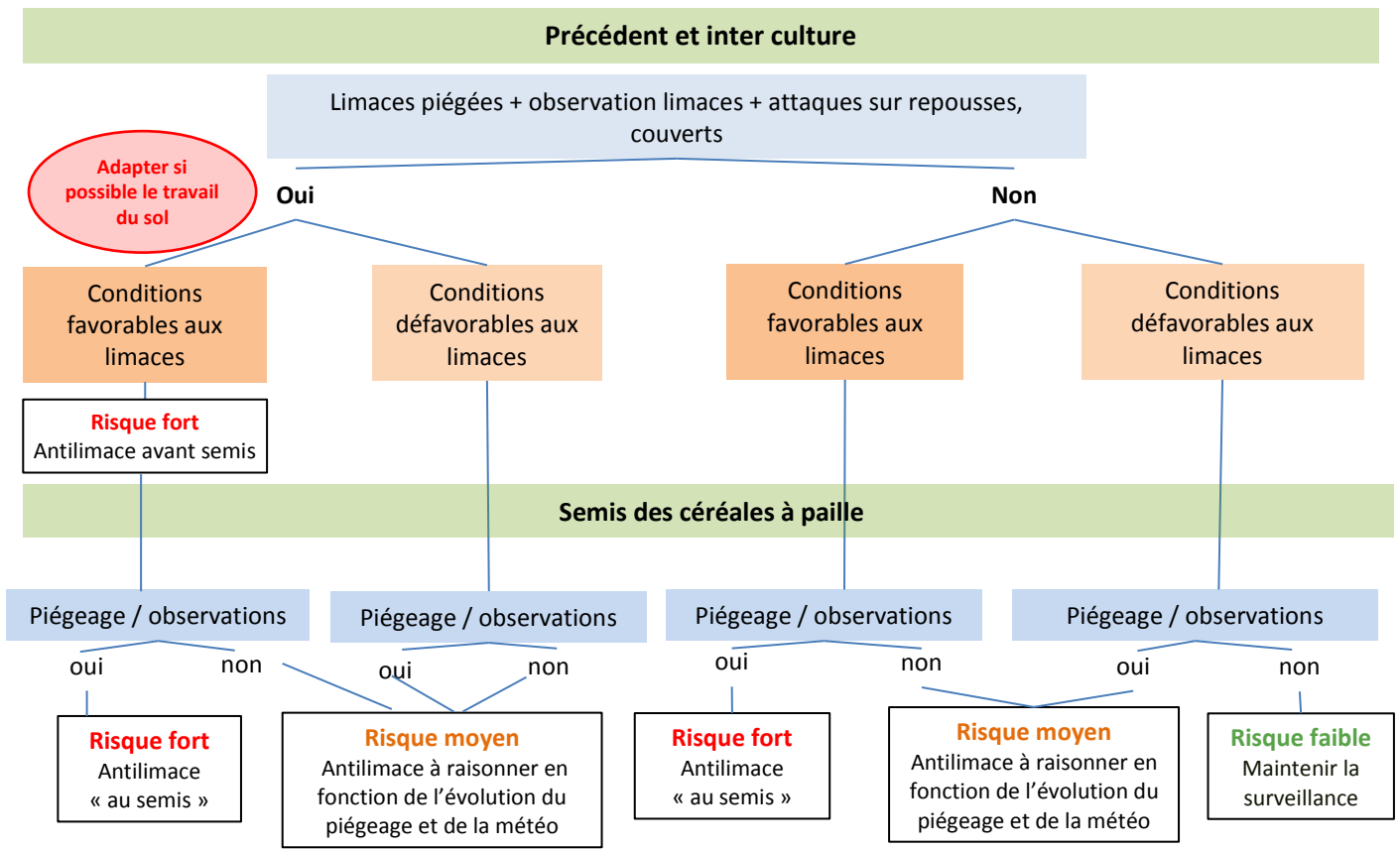


Ce bulletin est édité sur la base des observations des partenaires du réseau :

AGRIAL, ARVALIS Institut du Végétal, CA 14, CA 27, CA 50, CA 76, CAPSEINE, COOPERATIVE DE CREULLY, D2N, DUMESNIL SAS, LYCEE DU ROBILLARD, PIEDNOIR, SEVEPI, LEPICARD AGRICULTURE, FREDON BASSE-NORMANDIE

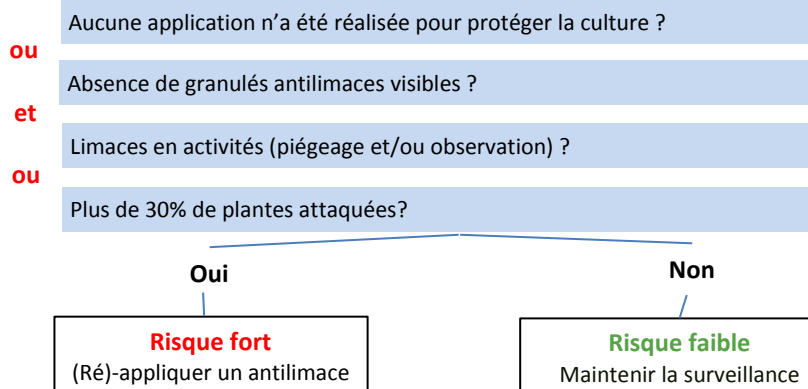
## LIMACES : Arbre d'aide à la décision basée sur l'observation

Une décision d'intervention nécessite l'évaluation du risque avant semis à partir de l'arbre de décision ci-dessous selon les observations ou piégeages sur les parcelles en période humide.



### Stades Levée - 3-4 feuilles

Différents critères à considérer avant de (ré) intervenir :



**Fin du stade sensible (3-4 Feuilles) : NE PLUS INTERVENIR**

Ce bulletin est édité sur la base des observations des partenaires du réseau :

AGRIAL, ARVALIS Institut du Végétal, CA 14, CA 27, CA 50, CA 76, CAPSEINE, COOPERATIVE DE CREULLY, D2N, DUMESNIL SAS, LYCEE DU ROBILLARD, PIEDNOIR, SEVEPI, LEPICARD AGRICULTURE, FREDON BASSE-NORMANDIE