



ARVALIS
Institut du végétal

Animateur référent

Cynthia TORRECILLAS
ARVALIS
02.32.07.07.40
c.torrecillas@arvalis.fr

Animateur suppléant

Manon VERGER
ARVALIS
02.31.71.13.91
m.verger@arvalis.fr

A retenir

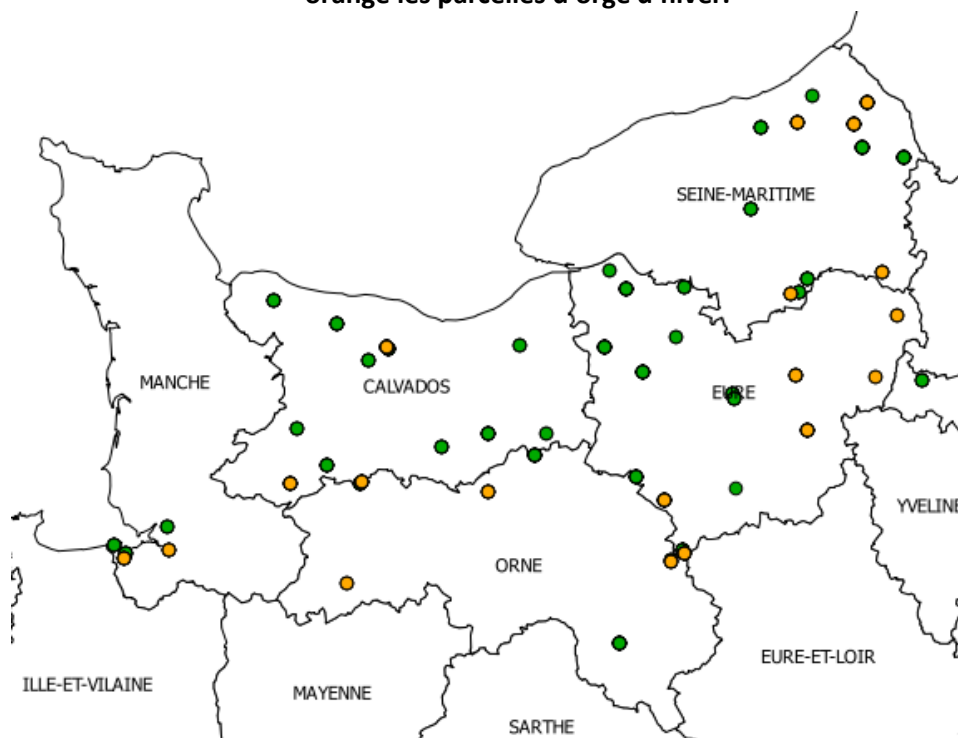
- Le froid ralentit l'évolution de la végétation. La majorité des parcelles de blé observées sont au stade 1^{ère} à 2^{ème} feuille étalée. Les semis d'orge postérieurs au 20 octobre sont au stade 1^{ère} feuille étalée, les semis plus précoces étant déjà pour certains au stade tallage.
- **La pression pucerons et cicadelles diminue avec la température**, avec une présence de ces ravageurs dans moins de 20% des parcelles observées. Concernant les pucerons, le seuil de nuisibilité est toutefois atteint sur 4 des parcelles observées.
→ **L'activité de ces ravageurs est à surveiller** avec le retour de températures plus favorables à leur activité. Les pluies annoncées devraient atténuer le phénomène.
- **La pression limaces diminue elle aussi**, avec des limaces observées dans 20% des parcelles, sans toutefois atteindre le seuil de nuisibilité
→ **L'activité de ce ravageur pourrait reprendre** avec le retour de la douceur et de la pluie la semaine prochaine.

Le réseau d'observation

Observations réalisées en début de semaine sur :

- 27 parcelles fixes de blé tendre d'hiver.
- 19 parcelles fixes d'orge d'hiver

Répartition des parcelles observées : en vert les parcelles de blé tendre d'hiver, en orange les parcelles d'orge d'hiver.



Directeur de la publication
Daniel GENISSEL
Président de la Chambre régionale d'agriculture de Normandie

BSV consultable sur les sites des DRAAF, des Chambres d'agriculture

Abonnez-vous sur
www.chambre-agriculture-normandie.fr

Action pilotée par le ministère chargé de l'agriculture, avec l'appui financier de l'Office national de l'eau et des milieux aquatiques, par les crédits issus de la redevance pour pollutions diffuses attribués au financement du plan Ecophyto.



BLE : Stades phénologiques

Stades	Nombre de parcelles	Pourcentage de parcelles
Z10 : Levée	3	8%
Z11 : 1ere F Etalee	14	37.84%
Z12 : 2e F Etalee	10	27.03%
Z13 : 3e F Etalee	5	13.51%
Z21 : Debut tallage	4	10.81%
Z22 : Mi tallage	1	2.70%
Total	37	100%

- Le froid actuel ralentit l'avancée des cultures, et la majorité des parcelles observées cette semaine sont au stade 1^{ère} à 2^{ème} feuille étalée. Les semis antérieurs au 10 octobre en Seine-Maritime et dans l'Eure sont déjà au stade de début tallage, voir à mi-tallage pour une parcelle de l'Orne semée au 25 septembre.

ORGE : Stades phénologiques

Stades	Nombre de parcelles	Pourcentage de parcelles
Z11 : 1ere F Etalee	8	42%
Z12 : 2e F Etalee	3	16%
Z13 : 3e F Etalee	3	16%
Z21 : Debut tallage	3	16%
Z22 : Mi tallage	1	5%
Z29 : Fin tallage	1	5%
Total	19	100%

- Comme pour le blé, l'avancée des cultures est freinée par le froid, et la majorité des parcelles observées est au stade 1^{ère} feuille étalée, et correspondent à des semis postérieurs au 20 octobre. Les semis antérieurs s'étalent du stade 2^{ème} feuille étalée au stade tallage pour les 1^{er} semis.

Observations sur céréales

Limaces:

La pression limaces est en baisse cette semaine. Sur les 28 parcelles de blé et d'orge observées, 6 font état de dégâts de limaces. Le nombre de plantules attaquées est compris entre 1 et 8 % soit en-deçà du seuil de nuisibilité de 30 %.

Seuil de nuisibilité :

Entre le semis et le stade levée, il n'y a plus de seuil de risque depuis les résultats du CASDAR RESOLIM.

- Avant le semis : le risque est fort si des limaces sont piégées/observées, des attaques sur repousses sont visibles dans le précédent ou l'interculture et les conditions climatiques sont favorables à leur activité. [Pour plus de détails, consulter l'arbre d'aide à la décision.](#)
- Après le semis : le risque est fort si des limaces sont piégées/observées et les conditions climatiques étaient favorables à leur activité avant le semis

A partir de la levée et jusqu'au stade 3-4 feuilles: le seuil de nuisibilité est atteint lorsque plus de 30 % des plantules de la céréale affichent des attaques de limaces.

Analyse du risque :

Le temps froid et sec actuel est défavorable à l'activité des limaces. La vigilance reste de mise en situation à risque (cf. ci-dessous). Le retour annoncé de pluies et de températures plus douces pourraient relancer leur activité.

Situations à risque

Les céréales sont sensibles aux limaces de la levée jusqu'au stade 3-4 feuilles. Les situations les plus à risque concernent les parcelles argileuses, motteuses ou avec des résidus de culture abondants.



Plantules effilochées par les limaces

Source : E. Masson- Arvalis-Institut du végétal

Méthodes de lutte alternatives avant semis :

Il est possible de réduire une partie des populations de limaces par la mise en œuvre d'un déchaumage qui détruit les repousses et nouvelles levées d'adventices, sources de nourriture, et maintient le sol sec en surface. Une préparation fine du sol permet de casser les mottes qui sont l'habitat des limaces. Le labour retarde l'attaque des limaces sur la culture par leur enfouissement en profondeur.

Cicadelles :

Des cicadelles ont été piégées dans 7 des 30 parcelles de blé et d'orge observées, avec un seuil de capture inférieur au seuil de nuisibilité (entre 1 et 8 cicadelles piégées).

Seuil de nuisibilité

Le seuil de nuisibilité évalué par captures sur piège jaune englué, est fixé à plus de 30 captures hebdomadaires.

Analyse du risque :

Les températures basses actuelles, et les pluies à venir devraient fortement limiter leur activité cette semaine.

Situations à risque

Les semis précoces entraînent une plus forte concomitance entre la période de sensibilité de la céréale et la période d'activité des cicadelles. Les parcelles avec des repousses et des graminées sauvages sont également des réservoirs à virus. Un automne doux favorise l'activité de ce ravageur.



F. D'HUBERT- Chambre d'agriculture 76

Source : ARVALIS
- Institut du végétal

Méthodes de lutte alternatives en préventif:

Il s'agit de détruire les repousses et les graminées ainsi que de retarder le semis pour éviter de se retrouver dans une situation à risque.

Pucerons d'automne :

Comme les températures, la pression pucerons est en baisse cette semaine. Des pucerons ont été observés dans 9 des 45 parcelles de blé et orge suivies. 4 d'entre elles ont atteint le seuil de nuisibilité, avec jusqu'à 40% des plantes porteuses, les parcelles les plus touchées étant situées dans la Manche.

Seuil de nuisibilité :

Le seuil de nuisibilité est atteint quand le pourcentage de plantes porteuses d'au moins un puceron atteint ou dépasse 10 %.

Ou lorsque les pucerons séjournent depuis plus de 10 jours dans la parcelle.

Période d'observation :

Privilégier l'observation pendant les heures chaudes de la journée (pour que les pucerons soient sortis du collet des plantules où ils descendent lorsqu'il fait frais, les rendant peu visibles).

Analyse du risque :

Le temps froid actuel est défavorable à l'activité des pucerons, mais peut ne pas être suffisant pour les éliminer. Le retour de températures plus douces la semaine prochaine pourrait les réveiller, mais les pluies annoncées pourraient encore les gêner.

Situations à risque

Les semis précoces exposent les cultures à une plus longue présence de pucerons et s'accompagnent d'une plus faible densité ce qui accroît le risque. Les parcelles abritées, situées en bordure de bois, de haies, ou à proximité de repousses de céréales sont généralement les plus concernées. Un automne doux favorise également l'activité de ce ravageur.



Source : D. CAST- ARVALIS - Institut du végétal

Méthodes de lutte alternatives en préventif:

Il s'agit de détruire les repousses et les graminées ainsi que de retarder le semis pour éviter de se retrouver dans une situation à risque.

Autres ravageurs



Dégâts d'oiseaux sur parcelle de blé dans la Manche

Source : M-L BLANC- FREDON Basse-Normandie

- Des dégâts **d'oiseaux** ont été observés dans 4 parcelles.



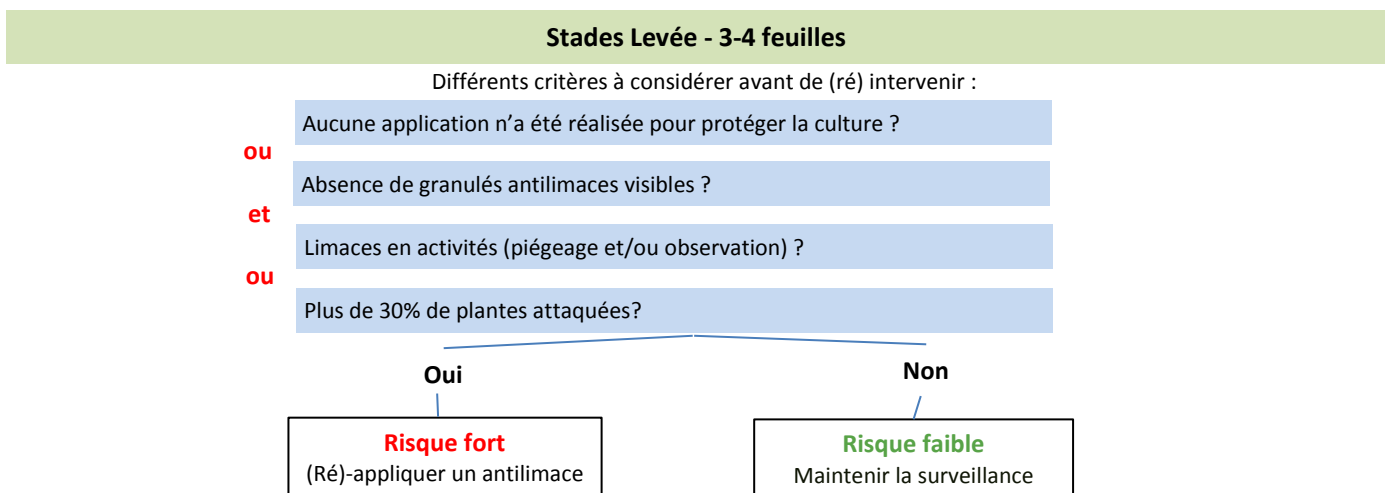
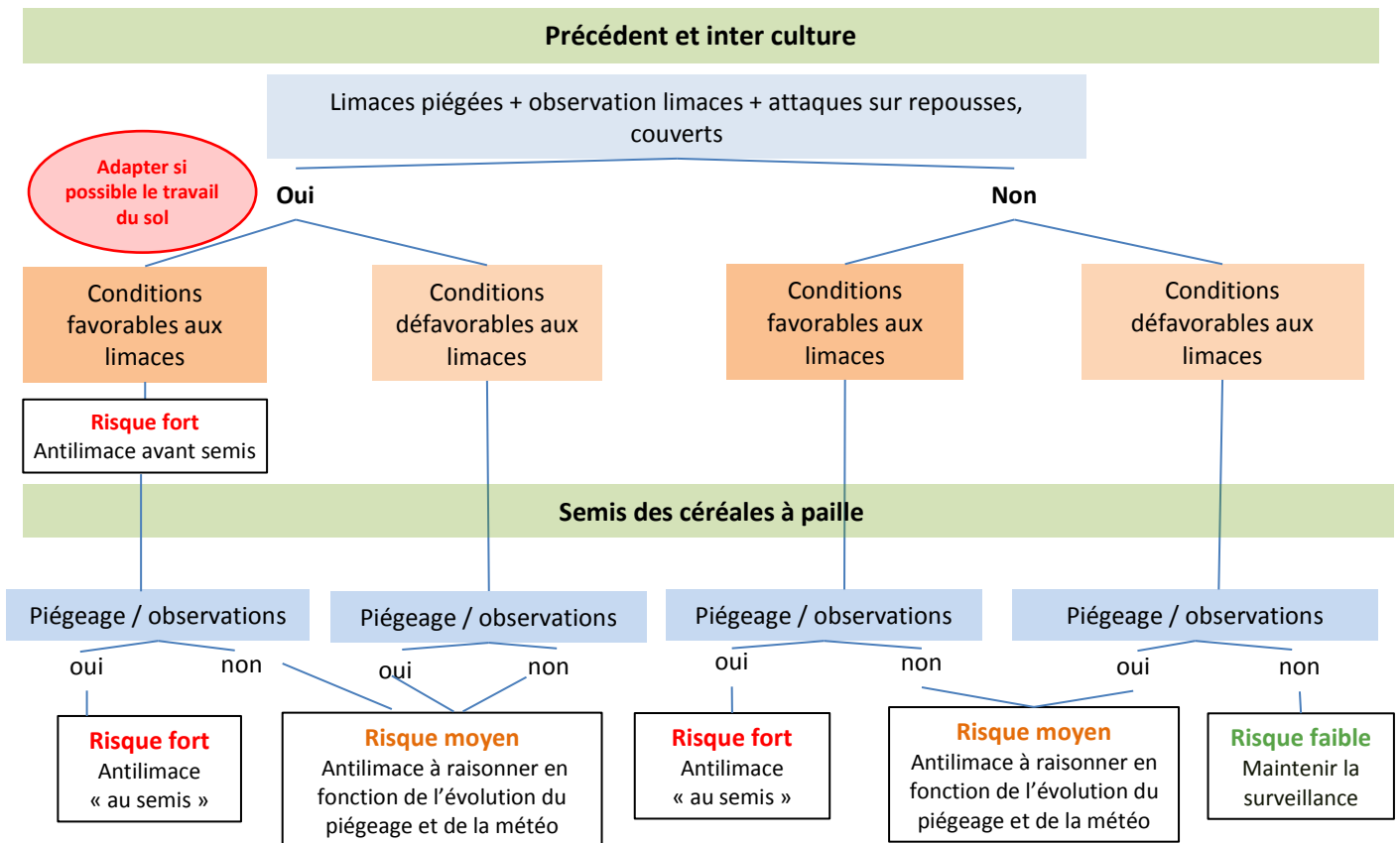
Pour vous aider lors de vos observations, retrouver [les fiches diagnostic accidents d'Arvalis Institut du végétal](#).

Ce bulletin est édité sur la base des observations des partenaires du réseau :

AGRIAL, ARVALIS Institut du Végétal, CA 14, CA 27, CA 50, CA 61, CA 76, CAPSEINE, COOPÉRATIVE AGRICOLE DE BELLEME, COOPÉRATIVE DE CREULLY, D2N, INTERFACE CEREALES, LYCEE DU ROBILLARD, PIEDNOIR, SEVEPI, LEPICARD AGRICULTURE. SOUFFLET AGRICULTURE. LEGTA DE CHAMBRAY. FREDON BASSE-NORMANDIE

LIMACES : Arbre d'aide à la décision basée sur l'observation

Une décision d'intervention nécessite l'évaluation du risque avant semis à partir de l'arbre de décision ci-dessous selon les observations ou piégeages sur les parcelles en période humide.



Fin du stade sensible (3-4 Feuilles) : NE PLUS INTERVENIR