



**ARVALIS**  
Institut du végétal

**Animateur référent**

Cynthia TORRECILLAS  
ARVALIS  
02.32.07.07.40  
c.torrecillas@arvalis.fr

**Animateur suppléant**

Manon VERGER  
ARVALIS  
02.31.71.13.91  
m.verger@arvalis.fr

A retenir

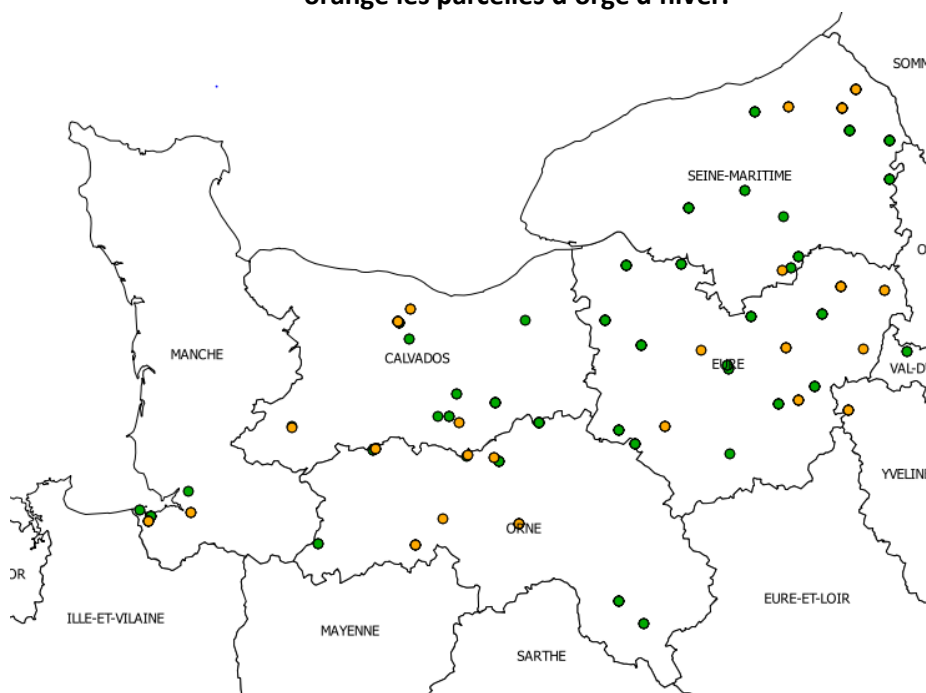
- Cette semaine, la majorité des parcelles de blé et d'orge sont au stade 2<sup>e</sup> à 3<sup>e</sup> feuille étalée. Les parcelles semées précocement sont au stade début à fin-tallage. Les parcelles semées plus tardivement sont entre les stades prélevée et 1<sup>re</sup> feuille étalée.
- **La pression pucerons et cicadelles diminue légèrement**, avec une présence de pucerons dans plus de 40% des parcelles observées et une présence de cicadelles dans près de la moitié des parcelles observées. Concernant les pucerons, le seuil de nuisibilité n'est toutefois atteint que sur 2 des parcelles observées.  
→ **L'activité de ces ravageurs est à surveiller** en fonction de la douceur ou non des températures à venir
- **La pression limaces est toujours présente cette semaine** avec des limaces observées dans la moitié des parcelles, sans toutefois atteindre le seuil de nuisibilité  
→ **L'activité de ce ravageur devrait être ralenti par le temps sec annoncé cette semaine.**

## Le réseau d'observation

### Observations réalisées en début de semaine sur :

- 46 parcelles fixes de blé tendre d'hiver.
- 24 parcelles fixes d'orge d'hiver
- 1 parcelle flottante d'orge

Répartition des parcelles observées : en vert les parcelles de blé tendre d'hiver, en orange les parcelles d'orge d'hiver.



**Directeur de la publication**

Daniel GENISSEL  
Président de la Chambre régionale d'agriculture de Normandie

BSV consultable sur les sites des DRAAF, des Chambres d'agriculture

**Abonnez-vous sur**

[www.chambre-agriculture-normandie.fr](http://www.chambre-agriculture-normandie.fr)

Action pilotée par le ministère chargé de l'agriculture, avec l'appui financier de l'Office national de l'eau et des milieux aquatiques, par les crédits issus de la redevance pour pollutions diffuses attribués au financement du plan Ecophyto.



**BLE : Stades phénologiques**

Stades	Nombre de parcelles	Pourcentage de parcelles
Z01 : Pré-levée	2	4%
Z10 : Levée	13	28%
Z11 : 1ere F Etalee	10	21.74%
Z12 : 2e F Etalee	9	19.57%
Z13 : 3e F Etalee	7	15.22%
Z21 : Debut tallage	5	10.87%
<b>Total</b>	<b>46</b>	<b>100%</b>

- Les stades des parcelles observées s'étalent au fil des semis du stade pré-levée pour les dernières parcelles semées, jusqu'au stade tallage pour les semis de fin septembre jusqu'au 10 octobre. Les semis du 8 au 15 octobre sont majoritairement au stade 3 feuilles, ceux d'après le 15 octobre s'étalent entre les stades 1 et 2 feuilles étalées. Les semis d'après le 20 octobre sont au stade levée.

**ORGE : Stades phénologiques**

Stades	Nombre de parcelles	Pourcentage de parcelles
Z01 : Pré-levée	1	4%
Z10 : Levée	5	21%
Z11 : 1ere F Etalee	3	13%
Z12 : 2e F Etalee	8	33%
Z13 : 3e F Etalee	1	4%
Z21 : Debut tallage	5	21%
Z29 : Fin tallage	1	4%
<b>Total</b>	<b>24</b>	<b>100%</b>

- 1 parcelle, semée le 27 septembre à Smermesnil (76), est observée au stade fin tallage. Les semis du 1<sup>er</sup> au 10 octobre en Seine-Maritime et dans l'Eure sont majoritairement au stade tallage. Pour le Sud de l'Eure et les autres départements de la région, les semis plus tardifs du 10 au 20 octobre sont majoritairement au stade 2<sup>ème</sup> feuille étalée. Les semis postérieurs au 20 octobre, dans l'Eure, le Calvados et la Manche, sont au stade levée à pré-levée.

## Observations sur céréales

### Limaces:

Sur les 17 parcelles de blé et d'orge observées, 8 font état de dégâts de limaces. Le nombre de plantules attaquées est compris entre 1 et 22 % soit en-deçà du seuil de nuisibilité de 30 %.

#### Seuil de nuisibilité :

Entre le semis et le stade levée, il n'y a plus de seuil de risque depuis les résultats du CASDAR RESOLIM.

- Avant le semis : le risque est fort si des limaces sont piégées/observées, des attaques sur repousses sont visibles dans le précédent ou l'interculture et les conditions climatiques sont favorables à leur activité. [Pour plus de détails, consulter l'arbre d'aide à la décision.](#)
- Après le semis : le risque est fort si des limaces sont piégées/observées et les conditions climatiques étaient favorables à leur activité avant le semis

A partir de la levée et jusqu'au stade 3-4 feuilles: le seuil de nuisibilité est atteint lorsque plus de 30 % des plantules de la céréale affichent des attaques de limaces.

#### Analyse du risque :

La semaine à venir devrait être à nouveau sèche, limitant l'activité des limaces cette semaine. La vigilance reste de mise en situation à risque (cf. ci-dessous). A surveiller : le retour des pluies par la Manche en milieu de semaine prochaine.

#### Situations à risque

Les céréales sont sensibles aux limaces de la levée jusqu'au stade 3-4 feuilles. Les situations les plus à risque concernent les parcelles argileuses, motteuses ou avec des résidus de culture abondants.



Plantules effilochées par les limaces  
Source : E. Masson- Arvalis-Institut du végétal

#### Méthodes de lutte alternatives avant semis :

Il est possible de réduire une partie des populations de limaces par la mise en œuvre d'un déchaumage qui détruit les repousses et nouvelles levées d'adventices, sources de nourriture, et maintient le sol sec en surface. Une préparation fine du sol permet de casser les mottes qui sont l'habitat des limaces. Le labour retarde l'attaque des limaces sur la culture par leur enfouissement en profondeur.

## Cicadelles :

Des cicadelles ont été piégées dans 5 des 28 parcelles de blé et d'orge observées, avec un seuil de capture inférieur au seuil de nuisibilité (entre 1 et 2 cicadelles piégées).

### Seuil de nuisibilité

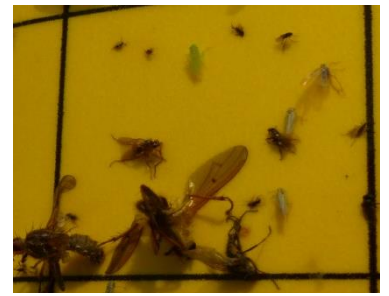
Le seuil de nuisibilité évalué par captures sur piège jaune englué, est fixé à plus de 30 captures hebdomadaires.

### Analyse du risque :

Des températures qui restent favorables à l'activité des cicadelles (>12°C) sont annoncées pour les prochains jours. Elles devraient toutefois baisser significativement au fil de la semaine à venir et limiter leur activité. Cette situation est à relativiser en bordure maritime où les températures resteront douces.

### Situations à risque

Les semis précoces entraînent une plus forte concomitance entre la période de sensibilité de la céréale et la période d'activité des cicadelles. Les parcelles avec des repousses et des graminées sauvages sont également des réservoirs à virus. Un automne doux favorise l'activité de ce ravageur.



F. D'HUBERT- Chambre d'agriculture 76

Source : ARVALIS  
- Institut du végétal

### Méthodes de lutte alternatives en préventif:

Il s'agit de détruire les repousses et les graminées ainsi que de retarder le semis pour éviter de se retrouver dans une situation à risque.

## Pucerons d'automne :

Des pucerons ont été observés dans 19 des 46 parcelles de blé et orge suivies. Seules 2 d'entre elles, des parcelles d'orge de l'Eure, ont atteint le seuil de nuisibilité, avec jusqu'à 45% des plantes porteuses de pucerons.

### Seuil de nuisibilité :

Le seuil de nuisibilité est atteint quand le pourcentage de plantes porteuses d'au moins un puceron atteint ou dépasse 10 %.

Ou lorsque les pucerons séjournent depuis plus de 10 jours dans la parcelle.

### Période d'observation :

Privilégier l'observation pendant les heures chaudes de la journée (pour que les pucerons soient sortis du collet des plantules où ils descendent lorsqu'il fait frais, les rendant peu visibles).

### Analyse du risque :

Des températures qui restent favorables à l'activité des pucerons (>12°C) sont annoncées pour les prochains jours. Elles devraient toutefois baisser significativement au fil de la semaine à venir et limiter leur activité, sans les éliminer pour autant. Cette situation est à relativiser en bordure maritime où les températures resteront douces.

### Situations à risque

Les semis précoces exposent les cultures à une plus longue présence de pucerons et s'accompagnent d'une plus faible densité ce qui accroît le risque. Les parcelles abritées, situées en bordure de bois, de haies, ou à proximité de repousses de céréales sont généralement les plus concernées. Un automne doux favorise également l'activité de ce ravageur.



Source : D. CAST- ARVALIS - Institut du végétal

### Méthodes de lutte alternatives en préventif:

Il s'agit de détruire les repousses et les graminées ainsi que de retarder le semis pour éviter de se retrouver dans une situation à risque.

## Autres ravageurs

- Quelques dégâts de **mulots** ont été observés dans 1 parcelle semée sans labour.
- Des dégâts d'**oiseaux** ont été observés dans 5 parcelles dans la Manche, l'Orne et le Calvados.
- Des dégâts dus à des **mouches des semis** ont été observés dans 2 parcelles de blé en précédent colza, et une parcelle d'orge en précédent blé.



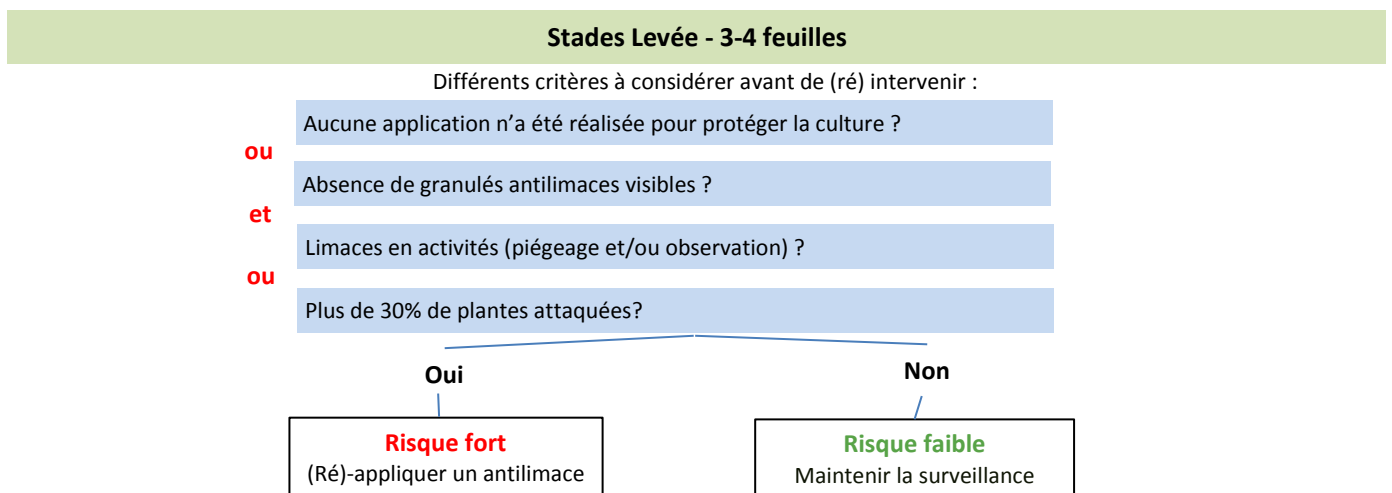
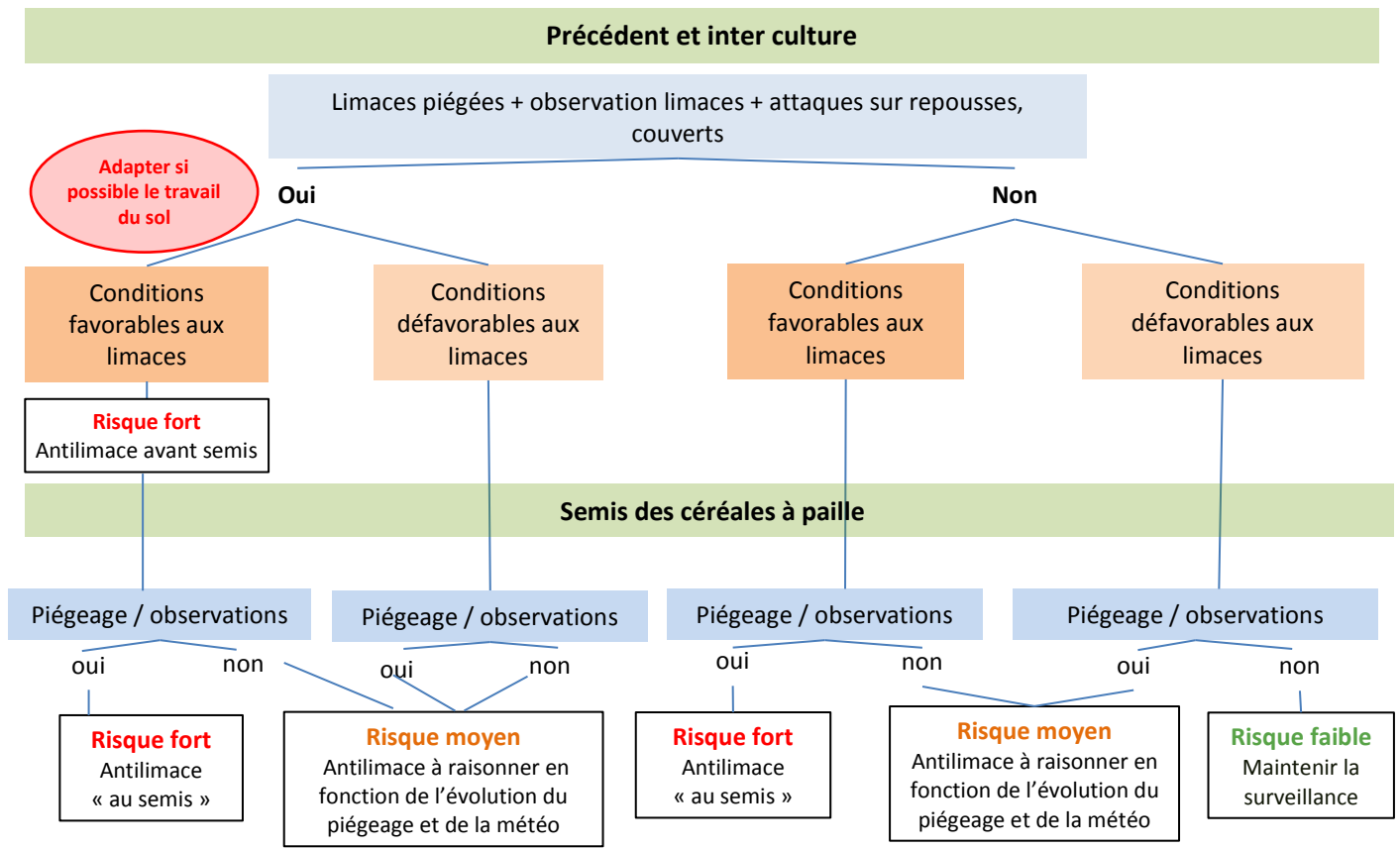
Pour vous aider lors de vos observations, retrouver [les fiches diagnostic accidents d'Arvalis Institut du végétal](#).

Ce bulletin est édité sur la base des observations des partenaires du réseau :

AGRIAL, ARVALIS Institut du Végétal, CA 14, CA 27, CA 50, CA 61, CA 76, COOPERATIVE DE CREULLY, COOPÉRATIVE AGRICOLE DE BELLEME, CAPSEINE, D2N, SEVEPI, LEPICARD AGRICULTURE, DUMESNIL SAS, LYCEE DU ROBILLARD, SOUFFLET AGRICULTURE. LEGTA DE CHAMBRAY. FREDON BASSE-NORMANDIE

## LIMACES : Arbre d'aide à la décision basée sur l'observation

Une décision d'intervention nécessite l'évaluation du risque avant semis à partir de l'arbre de décision ci-dessous selon les observations ou piégeages sur les parcelles en période humide.



**Fin du stade sensible (3-4 Feuilles) : NE PLUS INTERVENIR**