

Pomme de Terre

Picardie



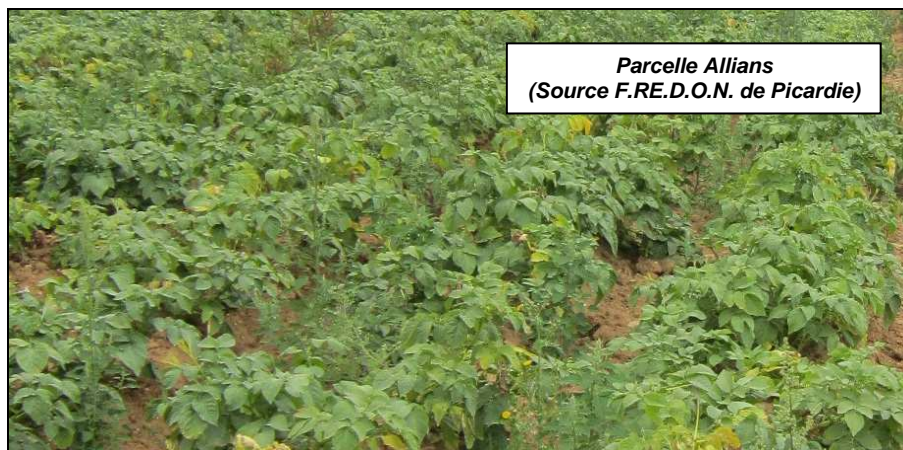
N° 20 08 Août 2016

Ce bulletin est produit à partir d'observations ponctuelles. Il donne une tendance de la situation sanitaire régionale ; celle-ci ne peut être transposée telle quelle à la parcelle.

- **La situation sur le terrain :**
 - o 1ères baies visibles à défanage
 - o végétation en souffrance sur variétés demi-précoces à demi-tardives.
- **Mildiou :**
 - o **Attention au MILDIOU sur TUBERCULES.**
 - o Analyse de risque MILEOS® → risque FORT sur la majorité des secteurs.
- **Ravageurs :**
 - o Pucerons : absents en cuvettes et en parcelles.
- **Auxiliaires :** leur présence est timide !

La situation sur le terrain

- En parcelles, les « décrochements » de végétation s'accroissent de jour en jour (structure du sol compactée, asphyxie, carence ou bien encore des maladies favorisées par des conditions de stress (alternance de périodes sèches et humides)). La végétation sur variétés demi-précoces (Allians, VR 808, Marilyn) poursuit son décrochement (Cf.photos)



- Les buttes ont tendance à se crevasser sous l'effet du sec et nous pouvons observer des tubercules à découvert (**ATTENTION au risque de VERDISSEMENT et à la CONTAMINATION par le mildiou des tubercules**).

MILDIOU

✓ En parcelle

Le mildiou reste observé en parcelles, sur variétés Allians, Marilyn, Agata, Opal. Les conditions climatiques (hygrométrie nocturne) sont favorables au développement de la maladie.



IL FAUT RESTER TRES VIGILANT. IL CONVIENT DE PROTEGER LES TUBERCULES VIS-A-VIS DU MILDIOU. Il serait dommage de lever sa vigilance après des semaines d'assiduité dans la protection.

✓ Analyse de risque MILEOS®

Tableau des risques mildiou établi à partir du modèle Miléos® le 08 août 2016 :

Station (localisation)	RISQUE POTENTIEL = POTENTIEL DE SPORULATION			
	(Reserve de spores)			
	Niveau de risque	Variété sensible	Variété intermédiaire	Variété tolérante
Assainvillers	Fort	Oui	Oui	Oui
Attilly	Fort	Oui	Oui	Oui
Barbery	Nul	Non	Non	Non
Beines	Nul	Non	Non	Non
Coucy la Ville	Fort	Oui	Oui	Oui
Curly	Fort	Oui	Oui	Oui
Ebouleau	Fort	Oui	Oui	Oui
Forté	Fort	Oui	Oui	Oui
Hérissart	Fort	Oui	Oui	Oui
Inval	Fort	Oui	Oui	Oui
La Houssoye (60)	Fort	Oui	Oui	Oui
Marcelcave	Fort	Oui	Oui	Oui
Marchais	Fort	Oui	Oui	Oui
Pleine Selve	Fort	Oui	Oui	Oui
Templeux le Guérard	Fort	Oui	Oui	Oui
Rothois	Fort	Oui	Oui	Oui
Saint Just en Chaussée	Fort	Oui	Oui	Oui
Thieulloy l'Abbaye	Fort	Oui	Oui	Oui
Solente	Fort	Oui	Oui	Oui
Vauvillers	Fort	Oui	Oui	Oui
Verdilly	Fort	Oui	Oui	Oui

Vic sur Aisne	Fort	Oui	Oui	Oui
Vron	Fort	Oui	Oui	Oui

Le modèle MILEOS enregistre de nombreuses générations en cours (2 à 3 selon les stations climatiques). Ces contaminations donneront lieu a des sporulations dès que les conditions climatiques seront favorables.

Le risque potentiel est présent quelle que soit la sensibilité variétale sur **toutes les stations SAUF** pour **Barbery et Beines** ou la réserve de spores est nulle. Cette réserve maladie peut remonter si les conditions restent favorables. **Sur ces stations, SEULES LES PARCELLES SAINES sont ACTUELLEMENT SANS RISQUE REEL !**

LES CONDITIONS CLIMATIQUES FAVORABLES A LA SPORULATION :
Durée à 87% d'hygrométrie nécessaire pour avoir production de spores
 - 6 heures à une température de 21°C
 - 8 heures à une température de 15°C
 - 17 heures à une température de 10°C

(Seules des données climatiques à l'instant T, permettent de connaître le risque réel)

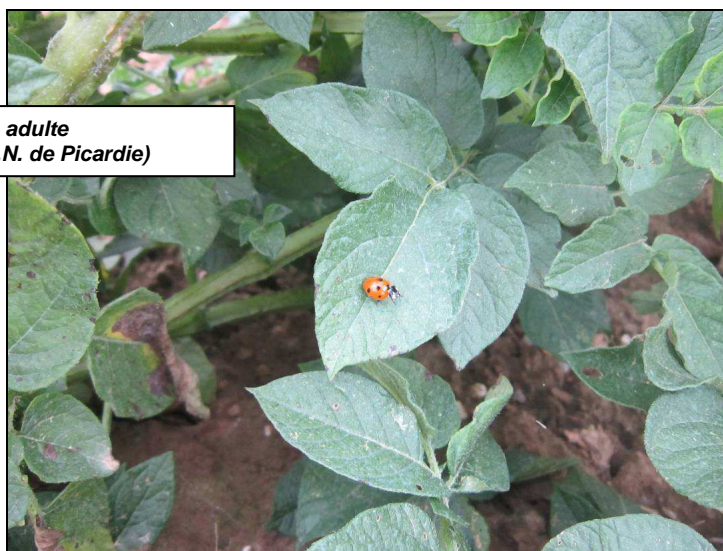
Ravageurs :

✓ Les pucerons

Respectivement, 5 pucerons ailés sont recensés dans le piège chromatique sur le site de Marchais et un à Marcelcave. Aucun puceron observé en végétation.

Auxiliaires :

Des coccinelles adultes sont remarquées sur quelques parcelles.



Coccinelle adulte
 (Source F.R.E.D.O.N. de Picardie)

