



Animatrice interrégionale

Delphine CAST
ARVALIS
06.62.55.99.84
d.cast@arvalisinstitutduvegetal.fr

Animateur Picardie

Hervé GEORGES
Chambre d'agriculture
de la Somme
06.86.37.56.41
h.georges@somme.chambagri.fr

Directeur de la publication

Christophe BUISSET
Président de la Chambre
régionale d'agriculture
Nord Pas de Calais Picardie

BSV consultable sur les sites
d'ARVALIS, des DRAAF, des
Chambres d'agriculture

Abonnez-vous sur
www.normandie.chambagri.fr
www.chambres-agriculture-picardie.fr

Action pilotée par le ministère chargé
de l'agriculture, avec l'appui financier
de l'Office national de l'eau et des
milieux aquatiques, par les crédits
issus de la redevance pour pollutions
diffuses attribués au financement du
plan Ecophyto.

ARVALIS
Institut du végétal



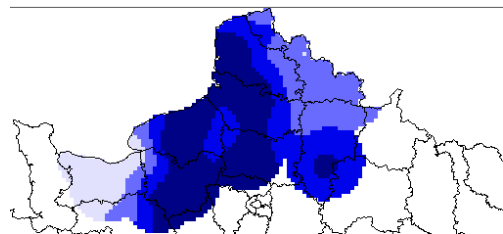
ÉCOPHYTO
RÉDUIRE ET AMÉLIORER
L'UTILISATION DES PHYTOS

A retenir

- La majorité des linières est au stade fendillement (A2 / BBCH 09). Les lins sont peu poussants actuellement.
- Les altises sont présentes dans certaines parcelles avec des morsures sur cotylédons.

Agro-météo

Les cumuls pluviométriques depuis le semis sont importants (entre 40 et 80 mm en fonction des secteurs). Ils sont largement supérieurs (entre 10 et 50 mm) à ceux des années médianes (voir carte).



Écart à la médiane (mm) du cumul de précipitations depuis le 21 mars 2016 (source : Météo France)

7.2 - 17.5
17.5 - 27.9
27.9 - 38.2
38.2 - 48.6

Les conditions sont assez fraîches avec des matinées à 3°C en Normandie / 5°C en Picardie et des températures qui n'excèdent que très rarement 15°C en journée.

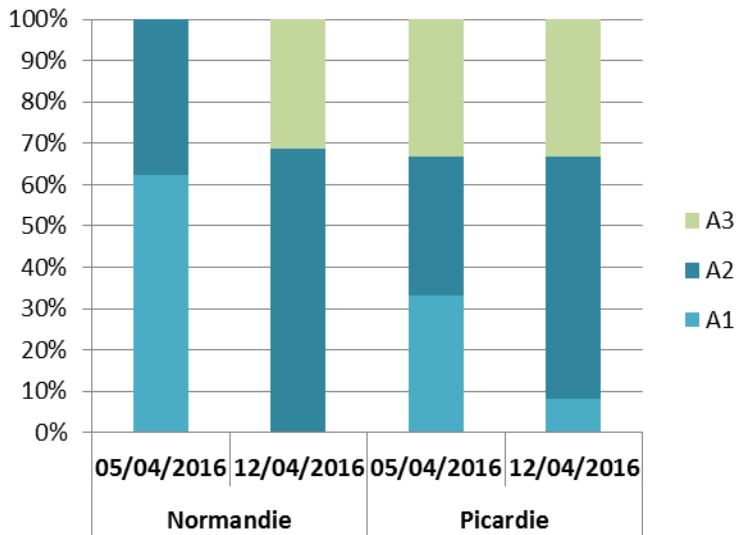
Le réseau d'observation

Cette semaine, les observations ont été réalisées dans **30 parcelles fixes** (points blancs) dont **16 parcelles en Normandie** et **14 parcelles en Picardie**.



Points gris : parcelles non renseignées cette semaine. Source Vigicultures.

Stades phénologiques



Les linières sont majoritairement au stade A2 (BBCH09) en Normandie ainsi qu'en Picardie. Quelques parcelles sont actuellement au stade A3 (BBCHN10) dans les 2 régions.



Photo : D. CAST (ARVALIS) : Levée du lin.

Observations

Une présence d'altises



Pourcentage de plantes avec morsures d'altises :

Gris : pas d'info.

Vert : 0 %.

Orange : 20 à 49%.

Rouge : supérieur à 50%.

Contexte d'observations :

Les altises sont présentes en Normandie et en Picardie. On dénombre 7 parcelles dans lesquelles la méthode de comptage A4 révèle plus de 4 ravageurs. Les premiers dégâts sont apparus cette semaine dans le réseau d'observation. 50% des pieds présentent des morsures dans certaines d'entre elles.

Malgré de fortes populations dans certaines linières, les dégâts sont encore très limités (peu de morsures). Cela est certainement lié aux conditions climatiques qui ne favorisent pas une activité importante des altises.

Analyse du risque

Les conditions météorologiques ne semblent pas favorables (température fraîches, vent et peu d'ensoleillement) aux altises. Cependant les lins sont peu poussants. Par conséquent, leur période d'exposition au risque altises s'accroît. Il convient de rester vigilant dans les parcelles où le ravageur est présent.

Période du risque :

C'est à partir du stade A1 (BBCH 08 - fendillement > levée des plantes) jusqu'au stade B5 (BBCH15 – 5 cm) que s'impose la surveillance du ravageur.

Situation à risque en 2016 :

- Parcelles battues.
- Présence de débris végétaux.
- Levée difficile des lins.

Seuil de nuisibilité :

Pas de seuil de nuisibilité.



Photo : B. HERNIER (ARVALIS) : Morsures sur cotylédons.

Bulletin édité sur la base des observations réalisées par les partenaires du réseau :

ACOLYANCE, AGORA, AGRIAL, AGYLIN, ARVALIS, Bellou Jean-Pierre, CA 27, CA 76, CA 80, CALIRA, CAP SEINE, CETA HDS, Delaporte Marc, DUMESNIL SAS, Ets BITZ, FREDON HN, GAEC de Longues Raies, GRCETA 27, Lievens Gilles, Linière du Ressault, Linière St Martin, SCA du Neubourg, SCA du Vert Galant, SCA Linière Nord de Caen, SCA Terre de Lin, SCEA Domaine des Aulnes, SRAL Picardie, Teillage Vandecandelaere, TEXTILIN, VAN ROBAEYS Frères SA

Points de vigilance

Limaces

Les conditions climatiques sont favorables à la présence de limaces (observées dans une parcelle du réseau en Nord – Pas de Calais). Il convient de surveiller les dégâts, surtout dans les parcelles motteuses et/ou avec présence de résidus issus des intercultures.

Thrips

Les thrips sont également à surveiller en fonction des orages annoncés dans les jours à venir.

Désherbage

Efficacité des intervention en prélevée

Les premières efficacités des traitements de prélevée sont visibles au champ.



Photo : D. CAST (ARVALIS) : Efficacité des prélevées.