



Sommaire (cliquez sur le sujet souhaité)

[Maïs](#)

[Météo](#)

Maïs

Réseau = 15 parcelles

Stades et état des cultures

La floraison est observée dans quasiment toutes les parcelles.

Le manque d'eau devient préoccupant dans beaucoup de situations !

La grêle a causé des dégâts dans quelques secteurs autour de Besançon.

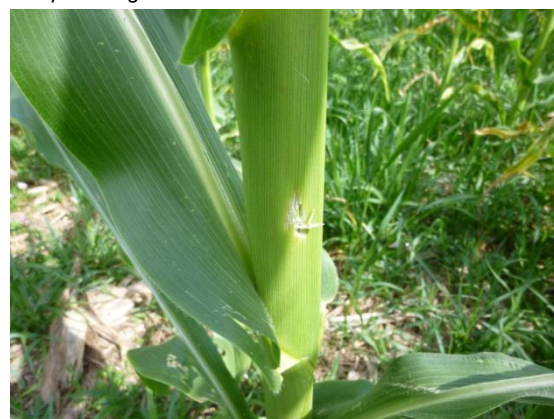
Emission de pollen



Maïs grêlé



Impact de grêle



Sécheresse gravissime



Pyrale

Sur le terrain :

Un seul papillon a été capturé à Dorans (90).

Très peu de pontes sont observées. Il reste quelques pontes couleur blanc « cassé » à éclore.

Les larves sont au stade baladeur, ici la feuille est percée par une larve



Le risque est maintenant élevé dans les parcelles où des pontes sont observées.



Insectes - pucerons

Les pucerons ont quasiment disparus des parcelles, grâce aux auxiliaires.

Risque faible. Attention de ne pas détruire les auxiliaires en traitant la pyrale.



[Retour vers le sommaire](#)

AMBROISIE

L'interculture est le moment idéal pour limiter le développement de l'ambroisie.
Surveillez les parcelles après la récolte des céréales car l'ambroisie se développe sur les sols nus !
Semez un couvert végétal ou réalisez un déchaumage pour favoriser les levées et épuiser le stock semencier de l'ambroisie.

[Retour vers le sommaire](#)

AGENDA

- **Date à réserver**

Journée Agro-écologie - Lancement du nouveau plan Ecophyto dans notre région, le **Jeudi 1er octobre 2015**, avec la présence du Député Dominique Potier, sur l'exploitation du lycée agricole de Vesoul, à Port sur Saône.

Journée ouverte à tous, acteurs du monde agricole et non-agricole.

PROCHAIN BSV :
BSV Bilan Cultures d'Automne
le 31 juillet 2015

Elaboré à partir des données recueillies auprès de Météo-France selon l'état de la base.

POSTE	25				39				ST JULIEN		TAVAUX	
	BESANCON		COULANS		ARBOIS		LONS		Temp MOYENNE (°C)	Pluie (mm)	Temp MOYENNE (°C)	Pluie (mm)
Mois	Temp MOYENNE (°C)	Pluie (mm)	Temp MOYENNE (°C)	Pluie (mm)	Temp MOYENNE (°C)	Pluie (mm)	Temp MOYENNE (°C)	Pluie (mm)	Temp MOYENNE (°C)	Pluie (mm)	Temp MOYENNE (°C)	Pluie (mm)
Janvier	3,3	151,4	2,6	161,3	3,5	139,4	3,5	132,9	2,8	188,6	3,5	72,8
Février	2,6	70,3	1,0	78,6	2,4	45,2	3,0	61,3	1,4	104,1	3,2	35,4
Mars	7,7	58,8	6,4	76,8	7,7	78,0	8,0	66,0	6,6	117,6	7,7	23,6
Avril	11,4	101,2	10,1	119,0	12,1	103,4	12,5	82,0	10,4	78,1	11,6	41,4
Mai	14,6	94,0	13,3	115,2	15,0	111,8	15,2	123,3	13,8	108,9	14,8	38,2
Juin	19,2	79,4	18,0	76,4	19,4	72,5	20,5	48,3	18,5	46,3	19,9	42,0
Juillet	24,5	15,6	23,7	5,7	25,2	0,4	26,3	1,8	23,9	0,0	24,8	1,6
Août												
Septembre												
Octobre												
Novembre												
Décembre												
Total	11,9	570,7	10,7	633,0	12,2	550,7	12,7	515,6	11,1	643,6	12,2	255,0

POSTE	70						90			
	CHARGEY LES GRAY		RIOZ		FROTEY LES VESOUL		VILLERSEXEL		DORANS	
Mois	Temp MOYENNE (°C)	Pluie (mm)	Temp MOYENNE (°C)	Pluie (mm)	Temp MOYENNE (°C)	Pluie (mm)	Temp MOYENNE (°C)	Pluie (mm)	Temp MOYENNE (°C)	Pluie (mm)
Janvier	2,9	78,9	2,4	141,5	2,6	96,2	2,7	110,6	2,6	108,6
Février	2,8	28,9	2,1	53,7	2,3	41,2	2,2	49,5	1,5	40,0
Mars	7,7	29,9	7,4	48,1	7,9	43,0	7,4	43,5	7,1	68,1
Avril	11,3	53,2	10,7	75,7	11,5	70,0	10,4	69,2	10,6	85,3
Mai	14,5	61,9	14,2	60,6	14,7	52,4	14,2	61,2	14,1	100,6
Juin	19,1	51,4	18,9	63,9	19,1	75,0	18,6	86,3	18,4	62,0
Juillet	24,5	9,2	24,0	2,8	25,2	3,6	23,9	10,2	24,1	4,6
Août										
Septembre										
Octobre										
Novembre										
Décembre										
Total	11,8	313,4	11,4	446,3	11,9	381,4	11,3	430,5	11,2	469,2

<p>Bulletin Prévision Saisonnière https://donneespubliques.meteofrance.fr/donnees_libres/Pdf/BulPreviSais/bulletin_qp.pdf</p>	<p>Prévision de la semaine A 3 jours http://www.meteociel.fr/previsions/7497/besancon.htm A 7 jours http://www.meteociel.fr/tendances/7497/besancon.htm</p>
<p>Images radar http://www.meteociel.fr/observations-meteo/radar.php</p>	<p>Prévision des températures à 850hPa (1500m d'altitude) http://www.meteociel.fr/modeles/qefs_cartes.php?ech=6&code=0&mode=1&carte=</p>

[Retour vers le sommaire](#)

Action pilotée par le ministère chargé de l'agriculture, avec l'appui financier de l'Office national de l'eau et des milieux aquatiques, par les crédits issus de la redevance pour pollutions diffuses attribués au financement du plan Ecophyto 2018.

