

" Référentiel blé AB " >>> les résultats du réseau ITAB

COMPORTEMENT AGRONOMIQUE

Caractéristiques agronomiques

Données catalogue

Aristation	barbu
Alternativité	1 - très hiver
Précocité à épiaison	6 - demi tardif à demi précoce
Résistance au froid	9 - résistant
Résistance à la verse	7 - assez résistant

IDENTITÉ

- Obtenteur : INRA - Agri Obtentions
- Représentant : Agri Obtentions
- Issu du croisement: (Mironovskia x Maris Huntsmann) x (VPM Moisson4 x Courtot)
- Année d'inscription : 1989
- Classes technologiques : BAF (ARVALIS), VRM AB depuis 2006 (ANMF), B1 (CTPS)

Référencée dans le réseau ITAB depuis 2004

Potentiel de rendement

Rendements en pourcentage des trois témoins Atlass, Renan, Saturnus (réseau ITAB)

N'apparaissent que les regroupements constitués de 3 essais et plus.
Entre parenthèses : nombre d'essais

	BP-CENTRE		NORD-EST		OUEST		SUD	
2005	98%	(13)	93%	(10)	96%	(5)	98%	(6)
2006	95%	(8)	85%	(5)	90%	(6)	99%	(6)
2007	94%	(11)		(2)	84%	(5)	99%	(6)
2008	98%	(10)	97%	(4)	97%	(9)	104%	(4)
2009	87%	(6)	93%	(5)	96%	(6)	102%	(4)
2010	95%	(11)	94%	(5)	98%	(5)	97%	(5)
2011	96%	(11)	96%	(9)	101%	(6)	98%	(5)
2012	103%	(13)	93%	(8)	104%	(5)	99%	(5)
Moyenne	96,5%		93,6%		96,0%		99,3%	

Capacité à concurrencer les adventices

Variété au port étalé et au tallage correct, Renan présente une compétitivité correcte face aux adventices, plutôt en fin de cycle. Malgré cela, éviter les situations d'enherbement important.

Réseau ITAB

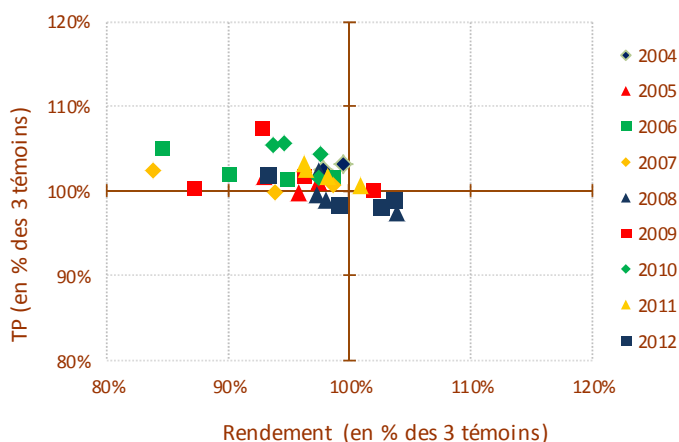
Hauteur	4 - moyen
---------	-----------

Sensibilité aux maladies

Données catalogue

Septoriose (tritici)	-
Fusarioses	-
Risques mycotoxines (DON)	6,5 – peu sensible
Rouille jaune	8 – résistant
Rouille brune	8 – résistant
Oïdium	6 – peu sensible
Piétin-verse	5 – assez à peu sensible

Teneur en protéines en fonction du rendement (réseau ITAB)



Renan

Sensibilité à la carie

Quebon (indemne) Apache Pireneo Renan

Attention, le niveau de résistance indiqué n'est valable que pour les souches de carie (T. caries) présentes sur les sites d'expérimentations du réseau. Données issues de 15 essais.

RENAN

Très hiver, la variété Renan doit être semée dans les premières pour exprimer son potentiel de rendement. Elle apporte un très bon compromis qualité/productivité et se fait remarquer par sa régularité. Elle possède une compétitivité convenable face aux adventices (sauf en début de cycle, avant deux nœuds), une bonne tolérance aux maladies du feuillage et une faible sensibilité à la production de DON. Bien adaptée à la moitié Nord de la France, elle reste intéressante pour le Sud de la France, malgré sa tardiveté.

Ces résultats sont issus des essais variétaux menés en AB par de multiples partenaires, Chambres d'Agriculture, ARVALIS – Institut du végétal, INRA, Groupements professionnels biologiques, structures privées... Tous nos remerciements pour la transmission de leurs données.

Mise à jour : mai 2013

COMPORTEMENT TECHNOLOGIQUE

Profil technologique

Caractéristiques technologiques

	Réseau ITAB	Données catalogue
Dureté	-	Medium - hard
PS	7 -assez bon	
Germination sur pied	-	8 - assez résistant à résistant
Indice de Zéliny	25 ml (10 % TP)	45 ml (13 % TP)
	36 ml (12 % TP)	55 ml (16 % TP)



Critères alvéographiques

Classes de W et P/L en fonction du taux de protéines (réseau ITAB)

La force boulangère (W) est très élevée avec une certaine variabilité à même teneur en protéines. Les P/L sont dans la plupart des cas équilibrés mais peuvent parfois être élevés.

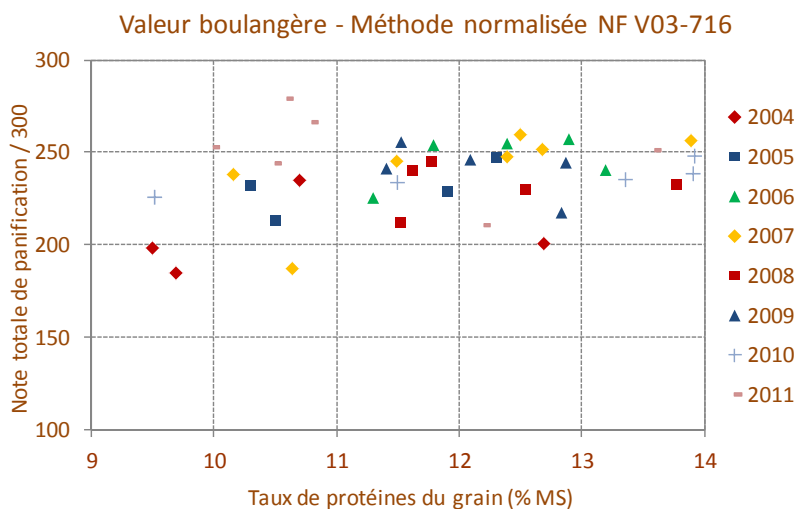
Taux de protéines	9 %	10 %	11 %	12 %	13 %
W	100 - 170	135 - 205	170 - 240	200 - 275	235 - 310
P/L	0,9 - 2,1	0,8 - 2,0	0,7 - 1,9	0,6 - 1,8	0,5 - 1,7

Qualité des protéines

La teneur en gluténines de haut poids moléculaire est moyenne (F1 moyen autour de 13,3%) mais avec un bon équilibre entre les fractions de haut et faible poids moléculaire (F1/F2=0,59) qui suppose des pâtes équilibrées au façonnage.

Comportement en panification

En panification normalisée, la pâte présente une bonne capacité d'hydratation dans la moyenne et montre un léger défaut de lissage au pétrissage. Au façonnage, l'allongement est facilité avec une résistance élastique moyenne à bonne. A la mise au four, la tenue des pâtons est correcte. Le manque de développement des coups de lame pénalise l'aspect des pains ; en revanche, les volumes des pains sont bons pour des teneurs en protéines comprises entre 11 et 12 %.



Légendes et définitions : référez-vous à la notice
Coordination et mise en page : ITAB
Synthèses : ITAB et ARVALIS - Institut du végétal, avec le concours financier du Casdar, l'appui technique de Chambres d'Agriculture 37, 51, 59, 60, 61, 77, 86, CRA Bretagne, CREAB MP, GRABHN, FDGEDA 18

RENAN

Bon comportement en panification sur une large plage de teneur en protéines. Renan est une variété appréciée des meuniers et constitue une base panifiable à retenir pour les mélanges de farines. Variété Recommandée par la Meunerie.

Ces résultats sont issus d'analyses technologiques réalisées sur des échantillons de blé du réseau d'essais variétaux en AB (Concours financier de FranceAgriMer et du CAS DAR + analyses INRA). Nos remerciements aux expérimentateurs ayant fourni les échantillons.

Mise à jour : mars 2012