

" Référentiel blé AB " ▶▶▶ les résultats du réseau ITAB

COMPORTEMENT AGRONOMIQUE

Caractéristiques agronomiques

Réseau ITAB

| | |
|-----------------------|--------------------|
| Aristation | barbu |
| Alternativité | - |
| Précocité à épiaison | 6,5 - demi précoce |
| Résistance au froid | - |
| Résistance à la verse | - |

IDENTITÉ

- Obtenteur : Saatzucht Edelhof
- Issu du croisement : *Romanus x SE308/98*
- Représentant : Caussade
- Année d'inscription : 2009 (Autriche)
- Classes technologiques : BAF (ARVALIS), VO AB (ANMF 2013)

Référencée dans le réseau ITAB depuis 2011

Capacité à concurrencer les adventices

Blé moyennement couvrant en début de cycle qui devient très haut.

Réseau ITAB

| | | |
|---------|--------------|-----------------|
| Hauteur | (6,5) - haut | + 20 cm / Renan |
|---------|--------------|-----------------|

Sensibilité aux maladies

Données catalogue sauf * réseau ITAB

| | |
|---------------------------|-----------------------------------|
| Septoriose (tritici) | - |
| Fusarioses | - |
| Risques mycotoxines (DON) | - |
| Rouille jaune* | (8) - assez résistant à résistant |
| Rouille brune | - |
| Oïdium | - |
| Piétin-verse | - |

Energ

Sensibilité à la carie

Quebon (indemne) Apache Pireneo Renan

Attention, le niveau de résistance indiqué n'est valable que pour les souches de carie (T. caries) présentes sur les sites d'expérimentations du réseau. Données issues de 1 essai.

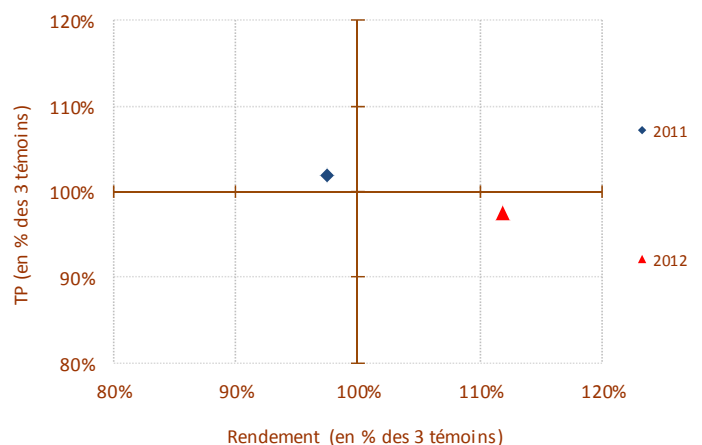
Potentiel de rendement

Rendements en pourcentage des trois témoins Atlass, Renan, Saturnus (réseau ITAB)

N'apparaissent que les regroupements constitués de 3 essais et plus. Entre parenthèses : nombre d'essais

| | BP-CENTRE | NORD-EST | OUEST | SUD |
|---------|-----------|----------|--------|------------|
| 2011 | | | | 97,5% (4) |
| 2012 | (1) | | (2) | 111,9% (5) |
| Moyenne | 103,8% | | 110,8% | 105,5% |

Teneur en protéines en fonction du rendement (réseau ITAB)



ENERGO

Cette variété est intéressante pour son potentiel de couverture en fin de cycle. Energ présente un bon compromis entre rendement et teneurs en protéines. Bon comportement face à la rouille brune mais un peu sensible à la septoriose. Très bon PS.

Ces résultats sont issus des essais variétaux menés en AB par de multiples partenaires, Chambres d'Agriculture, ARVALIS – Institut du végétal, INRA, Groupements professionnels biologiques, structures privées... Tous nos remerciements pour la transmission de leurs données.

Mise à jour : mai 2013

COMPORTEMENT TECHNOLOGIQUE

Profil technologique

Caractéristiques technologiques

| | Réseau ITAB |
|----------------------|-----------------|
| Dureté | - |
| PS | (9) - très bon |
| Germination sur pied | - |
| Indice de Zélény | 14 ml (10 % TP) |
| | 32 ml (12 % TP) |



Critères alvéographiques

Classes de W et P/L en fonction du taux de protéines (réseau ITAB)

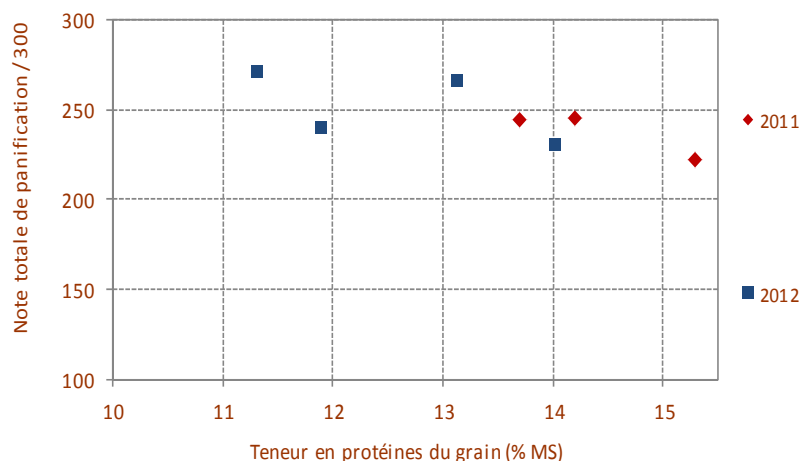
ELEMENT a un profil rhéologique assez tenace avec des pâtes plutôt courtes (Gmoyen = 18) et des pressions très élevées (Pmoyen = 115). En conséquence la force boulangère W est très élevée (Wmoyen = 180 à 11% de protéines) avec une grande variabilité, et des valeurs de P/L très élevées. L'indice d'élasticité est assez élevé à 58 en moyenne.

| Taux de protéines | 9 % | 10 % | 11 % | 12 % | 13 % |
|-------------------|-----------|-----------|-----------|-----------|-----------|
| W | 100 - 180 | 135 - 215 | 170 - 250 | 205 - 285 | 240 - 320 |
| P/L | 2,0 - 3,0 | 2,0 - 3,0 | 2,0 - 3,0 | 1,5 - 2,5 | 1,0 - 2,0 |

Comportement en panification

La pâte présente une capacité d'hydratation assez bonne, supérieure à la moyenne de l'essai. Le lissage est assez lent, la pâte ne colle pas. Au façonnage elle est courte à très courte avec un excès d'élasticité systématique. La tenue à la mise au four est bonne. Les pains ont un bel aspect, avec une belle section, mais une grigne parfois peu jetée et de bons volumes.

Valeur boulangère - Méthode normalisée NF V03-716



Légendes et définitions : référez-vous à la notice
Coordination et mise en page : ITAB
Synthèses : ITAB et ARVALIS - Institut du végétal, avec le concours financier du Casdar, l'appui technique de Chambres d'Agriculture 37, 51, 59, 60, 61, 77, 86, CRA Bretagne, CREAB MP, GRABHN, FDGEDA 18

ENERGO

ENERGO présente un bon profil technologique qui associe un haut niveau de W et de bons résultats de panification avec en particulier de bons volumes. Attention toutefois aux P/L. ENERGO est en observation à l'ANMF.

Ces résultats sont issus d'analyses technologiques réalisées sur des échantillons de blé du réseau d'essais variétaux en AB (Concours financier du CAS DAR + analyses INRA). Nos remerciements aux expérimentateurs ayant fourni les échantillons.

Mise à jour : mai 2013