

## " Référentiel blé AB " →→→ les résultats du réseau ITAB

### COMPORTEMENT AGRONOMIQUE

#### Caractéristiques agronomiques

##### Réseau ITAB

Aristation	non barbu
Alternativité	-
Précocité à épiaison	6 - demi tardif à demi précoce
Résistance au froid	-
Résistance à la verse	-

### IDENTITÉ

- Obtenteur : Saatzucht Donau
- Représentant : Sem Partners
- Année d'inscription : 2007 (Autriche - AB)
- Classe technologique : BPMF AB (ANMF 2013)

Référencée dans le réseau ITAB  
de 2009 à 2011

### Capacité à concurrencer les adventices

Variété à couverture et compétitivité moyenne vis-à-vis des mauvaises herbes, malgré sa hauteur.

##### Réseau ITAB

Hauteur	5 - assez haut	+ 9 cm / Renan
---------	----------------	----------------

### Sensibilité aux maladies

#### Données catalogue sauf \* réseau ITAB

Septoriose (tritici)	-
Fusarioses	-
Risques mycotoxines (DON)	-
Rouille jaune*	9 - résistant
Rouille brune	-
Oïdium	-
Piétin-verse	-

*Peu de références en France*

Blasius

#### Sensibilité à la carie

Quebon (indemne)	Apache Pireneo	Renan
---------------------	-------------------	-------

Attention, le niveau de résistance indiqué n'est valable que pour les souches de carie (T. caries) présentes sur les sites d'expérimentations du réseau. Données à confirmer, car issues de 2 essais seulement.

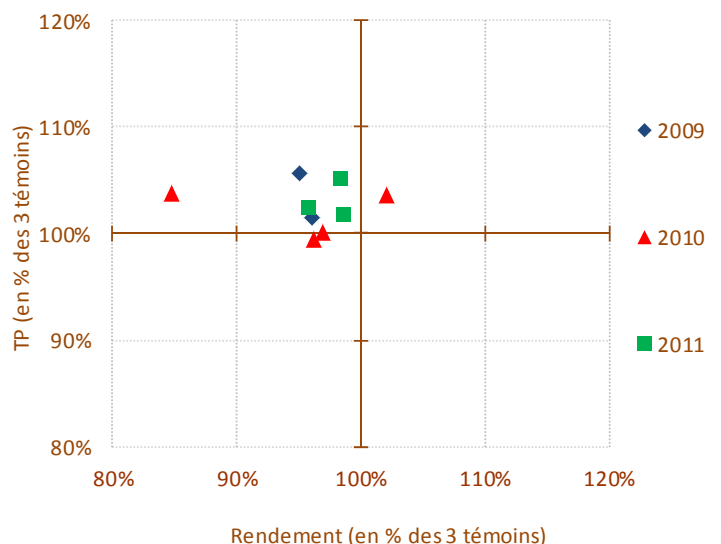
### Potentiel de rendement

#### Rendements en pourcentage des trois témoins Atlass, Renan, Saturnus (réseau ITAB)

N'apparaissent que les regroupements constitués de 3 essais et plus.  
Entre parenthèses : nombre d'essais

	BP-CENTRE	NORD-EST	OUEST	SUD
2009	95% (6)	96% (5)	(2)	
2010	97% (8)	96% (5)	102% (4)	85% (5)
2011	99% (4)	96% (5)	98% (4)	
Moyenne	96,7%	96,1%	97,7%	84,8%

#### Teneur en protéines en fonction du rendement (réseau ITAB)



## BLASIUS

Blasius est une variété de compromis, avec une productivité moyenne (parfois irrégulière) mais avec des teneurs en protéines satisfaisantes.

Blasius est plutôt destinée aux zones Nord et Centre de la France, à réserver aux sols profonds.

Ces résultats sont issus des essais variétaux menés en AB par de multiples partenaires, Chambres d'Agriculture, ARVALIS – Institut du végétal, INRA, Groupements professionnels biologiques, structures privées... Tous nos remerciements pour la transmission de leurs données.

Mise à jour : mai 2013

## COMPORTEMENT TECHNOLOGIQUE

### Profil technologique

#### Caractéristiques technologiques

	Réseau ITAB
Dureté	-
PS	8 - très bon 2,2 kg/hl / Renan
Germination sur pied	-
Indice de Zélény	27 ml (10 % TP) 38 ml (12 % TP)



### Critères alvéographiques

#### Classes de W et P/L en fonction du taux de protéines (réseau ITAB)

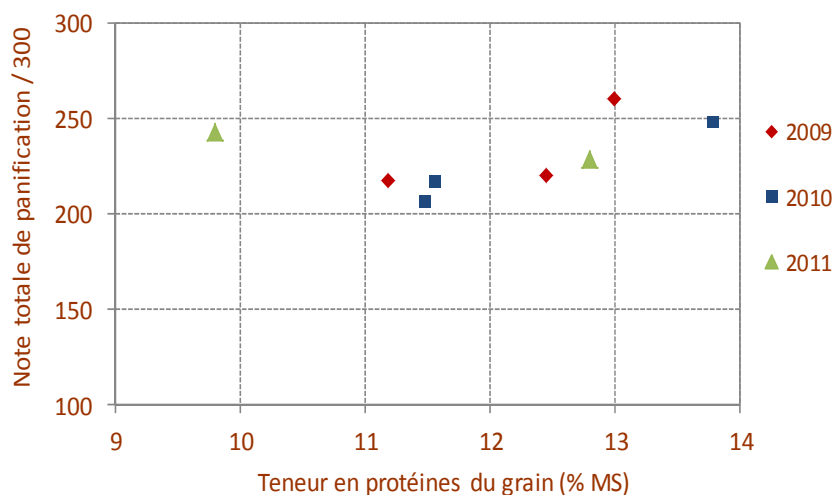
BLASIOUS se caractérise par une très bonne force boulangère (W moyen de 210 à 11% de protéines). Les pâtes sont courtes à l'alvéographe (G moyen autour de 17) ce qui conduit à des niveaux de P/L toujours très élevés.

Taux de protéines	9 %	10 %	11 %	12 %	13 %
W	80 - 140	120 - 180	160 - 220	200 - 260	240 - 300
P/L	3,0 - 5,0	3,0 - 5,0	3,0 - 5,0	2,0 - 4,0	2,0 - 4,0

### Comportement en panification

La capacité d'hydratation de la pâte est très bonne. Le lissage est lent, la pâte ne présente pas de problème de collant au pétrissage. Elle manque d'allongement au façonnage. A la mise au four la tenue est bonne. Après cuisson les pains manquent de développement du coup de lame mais les volumes sont dans la moyenne.

#### Valeur boulangère - Méthode normalisée NF V03-716



Légendes et définitions : référez-vous à la notice  
Coordination et mise en page : ITAB  
Synthèses : ITAB et ARVALIS - Institut du végétal, avec le concours financier du Casdar, l'appui technique de Chambres d'Agriculture 37, 51, 59, 60, 61, 77, 86, CRA Bretagne, CREAB MP, GRABHN, FDGEDA 18

## BLASIOUS

Les résultats de BLASIOUS sont moyens à satisfaisants en panification. On note la bonne capacité d'hydratation. A l'alvéographe le niveau de W est élevé.

Ces résultats sont issus d'analyses technologiques réalisées sur des échantillons de blé du réseau d'essais variétaux en AB (Concours financier du CAS DAR + analyses INRA). Nos remerciements aux expérimentateurs ayant fourni les échantillons.

Mise à jour : mai 2013