

## " Référentiel blé AB " ▶▶▶ les résultats du réseau ITAB

### COMPORTEMENT AGRONOMIQUE

#### Caractéristiques agronomiques

##### Données catalogue

Aristation	non barbu
Alternativité	(4) - demi hiver
Précocité à épiaison	6 - demi tardif à demi précoce
Résistance au froid	8 - assez résistant à résistant
Résistance à la verse	6 - peu sensible

#### Capacité à concurrencer les adventices

Variété plutôt courte, au port dressé et peu couvrante, Attllass est peu compétitive face aux adventices.

##### Réseau ITAB

Hauteur	3,5 - assez court	- 3 cm / Renan
---------	-------------------	----------------

#### Sensibilité aux maladies

##### Données catalogue

Septoriose (tritici)	7 - assez résistant
Fusarioses	-
Risques mycotoxines (DON)	4,5 - assez sensible
Rouille jaune	9 - résistant
Rouille brune	6 - peu sensible
Oïdium	(6) - peu sensible
Piétin-verse	5 - assez à peu sensible

Attllass

#### Sensibilité à la carie

Quebon (indemne) Apache Pireneo Renan

Attention, le niveau de résistance indiqué n'est valable que pour les souches de carie (T. caries) présentes sur les sites d'expérimentations du réseau. Données à confirmer, car issues de 3 essais seulement.

### IDENTITÉ

- Obtenteur : Svalöf Weibull B.V
- Représentant : Sem Partners
- Année d'inscription : 2004
- Classes technologiques : BP (ARVALIS), BPS (CTPS)

Référencée dans le réseau ITAB depuis 2004

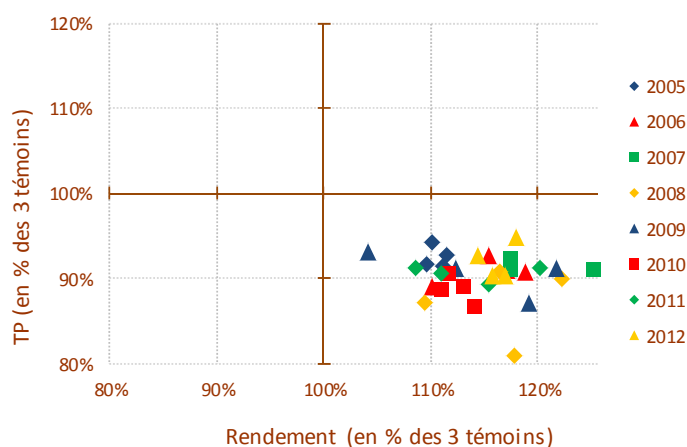
### Potentiel de rendement

Rendements en pourcentage des trois témoins Attllass, Renan, Saturnus (réseau ITAB)

N'apparaissent que les regroupements constitués de 3 essais et plus.  
Entre parenthèses : nombre d'essais

	BP-CENTRE		NORD-EST		OUEST		SUD	
2005	112%	(12)	111%	(10)	110%	(5)	110%	(6)
2006	115%	(8)	117%	(5)	119%	(6)	110%	(6)
2007	118%	(11)		(2)	125%	(5)	118%	(6)
2008	122%	(10)	118%	(4)	116%	(9)	110%	(4)
2009	122%	(6)	119%	(5)	112%	(6)	104%	(4)
2010	113%	(11)	114%	(7)	112%	(5)	111%	(5)
2011	116%	(9)	111%	(8)	120%	(6)	109%	(5)
2012	114%	(13)	118%	(8)	117%	(5)	116%	(5)
Moyenne	116,0%		115,1%		116,6%		111,1%	

### Teneur en protéines en fonction du rendement (réseau ITAB)



### ATTLASS

Attllass est une variété de référence en matière de productivité en agriculture biologique, ses teneurs en protéines sont donc faibles. Sa valorisation en panification est souvent remise en cause. A privilégier si le rendement est recherché et pour la filière aliment du bétail. Attllass présente un bon comportement vis-à-vis des maladies du feuillage, mais est très sensible à la carie.

Ces résultats sont issus des essais variétaux menés en AB par de multiples partenaires, Chambres d'Agriculture, ARVALIS - Institut du végétal, INRA, Groupements professionnels biologiques, structures privées... Tous nos remerciements pour la transmission de leurs données.

Mise à jour : mai 2013

## COMPORTEMENT TECHNOLOGIQUE

### Profil technologique

#### Caractéristiques technologiques

	Réseau ITAB	Données catalogue
<b>Dureté</b>	-	hard
<b>PS</b>	6 - moyen à bon - 1 kg/hl / Renan	5 - moyen
<b>Germination sur pied</b>		6 - peu sensible
<b>Indice de Zélény</b>	24 ml (10 % TP)	25 ml (10 % TP)
	32 ml (12 % TP)	40 ml (13 % TP)



### Critères alvéographiques

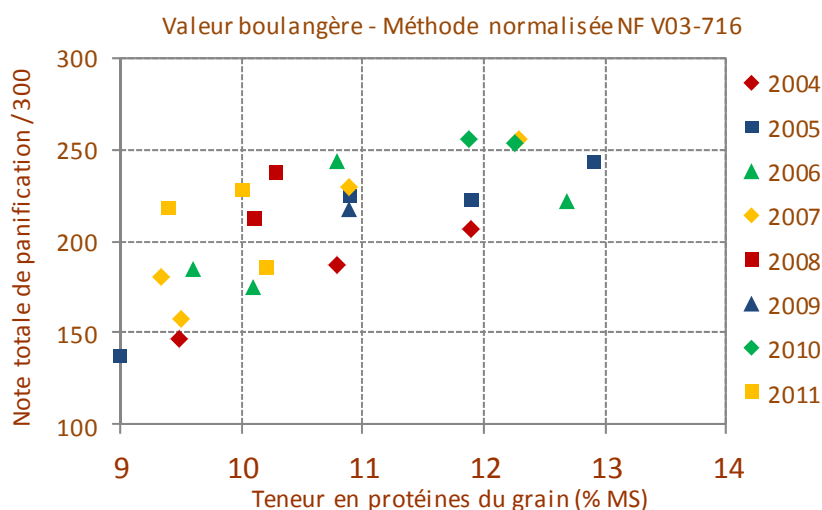
#### Classes de W et P/L en fonction du taux de protéines (réseau ITAB)

ATTLASS présente une force boulangère faible à 130 en moyenne à 11% de protéines. Les pâtes étant très courtes (Gmoyen = 13), les niveaux de P/L sont toujours très élevés.

Taux de protéines	9 %	10 %	11 %	12 %	13 %
<b>W</b>	60 - 105	85 - 130	110 - 155	135 - 190	160 - 205
<b>P/L</b>	1,3 - 3,4	1,3 - 3,4	1,3 - 3,4	1,3 - 3,4	1,3 - 3,4

### Comportement en panification

A l'essai de panification, ATTLASS présente une très faible capacité d'hydratation au pétrissage. La pâte se lisse difficilement à très difficilement. On relève fréquemment des problèmes de collant. Au façonnage la pâte manque d'élasticité et on retrouve du collant. Elle manque de tenue à la mise au four. L'aspect de pain est globalement mauvais avec de gros problème de développement des coups de lame et des volumes très faibles.



Légendes et définitions : référez-vous à la notice  
Coordination et mise en page : ITAB  
Synthèses : ITAB et ARVALIS - Institut du végétal, avec le concours financier du Casdar, l'appui technique de Chambres d'Agriculture 37, 51, 59, 60, 61, 77, 86, CRA Bretagne, CREAB MP, GRABHN, FDGEDA 18

## ATTLASS

ATTLASS étudiée sur 8 années est inadaptée à la panification en dessous de 12% de protéines.

Ces résultats sont issus d'analyses technologiques réalisées sur des échantillons de blé du réseau d'essais variétaux en AB (Concours financier du CAS DAR + analyses INRA). Nos remerciements aux expérimentateurs ayant fourni les échantillons.

Mise à jour : mai 2013