

" Référentiel blé AB " >>> les résultats du réseau ITAB

COMPORTEMENT AGRONOMIQUE

Caractéristiques agronomiques

Réseau ITAB

Aristation	non barbu
Alternativité	-
Précocité à épiaison	5 - tardif
Résistance au froid	-
Résistance à la verse	-

IDENTITÉ

- Obtenteur : Peter Kunz
- Représentant : Lemaire Deffontaines
- Année d'inscription : 2004 (Suisse)
- Classe technologique : VRM AB de 2007 à 2011 (ANMF)

Référencée dans le réseau ITAB
de 2004 à 2009

Capacité à concurrencer les adventices

Blé haut, concurrent vis-à-vis des adventices, en particulier en fin de cycle.

Réseau ITAB

Hauteur	5,5 - assez haut	+ 13 cm / Renan
---------	------------------	-----------------

Sensibilité aux maladies

Données catalogue

Septoriose (tritici)	-
Fusarioses	-
Risques mycotoxines (DON)	-
Rouille jaune	-
Rouille brune	-
Oïdium	-
Piétin-verse	-

Ataro

Sensibilité à la carie

Quebon (indemne) Apache Pireneo Renan

Attention, le niveau de résistance indiqué n'est valable que pour les souches de carie (T. caries) présentes sur les sites d'expérimentations du réseau. Données à confirmer, car issues de 3 essais seulement.

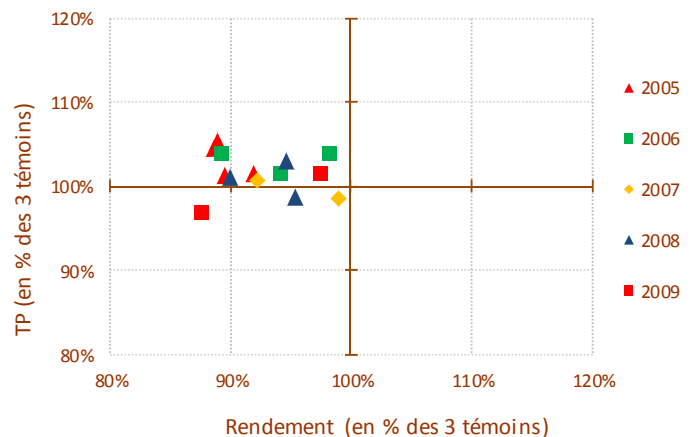
Potentiel de rendement

Rendements en pourcentage des trois témoins *Atlass*, *Renan*, *Saturnus* (réseau ITAB)

N'apparaissent que les regroupements constitués de 3 essais et plus.
Entre parenthèses : nombre d'essais

	BP-CENTRE	NORD-EST	OUEST	SUD
2004	(1)	(2)		(1)
2005	89% (9)	92% (9)	90% (4)	89% (6)
2006	98% (7)	89% (5)	94% (4)	(1)
2007	92% (11)	(2)	99% (5)	(1)
2008	95% (9)	90% (3)	96% (5)	
2009	98% (6)	88% (5)	104% (2)	
2010	(2)		(1)	
Moyenne	94,0%	90,9%	96,3%	89,0%

Teneur en protéines en fonction du rendement (réseau ITAB)



ATARO

Ataro est une variété tardive, plutôt alternative, orientée vers la production de protéines qui se distingue par sa bonne qualité boulangère. Pour limiter les décrochages de rendement, il est conseillé de l'implanter en sols profonds. Son comportement face aux maladies est satisfaisant, sur feuilles comme sur épis. On a noté cependant des attaques de rouille brune en 2007 en Pays de Loire. Variété haute, elle est compétitive face aux adventices, Ataro est une variété qui a fait ses preuves en AB.

Ces résultats sont issus des essais variétaux menés en AB par de multiples partenaires, Chambres d'Agriculture, ARVALIS - Institut du végétal, INRA, Groupements professionnels biologiques, structures privées... Tous nos remerciements pour la transmission de leurs données.

Mise à jour : mars 2012

COMPORTEMENT TECHNOLOGIQUE

Profil technologique

Caractéristiques technologiques

	Réseau ITAB
Durété	-
PS	9 - très bon 3,1 kg/hl / Renan
Germination sur pied	-
Indice de Zélény	28 ml (10 % TP) 36 ml (12 % TP)



Critères alvéographiques

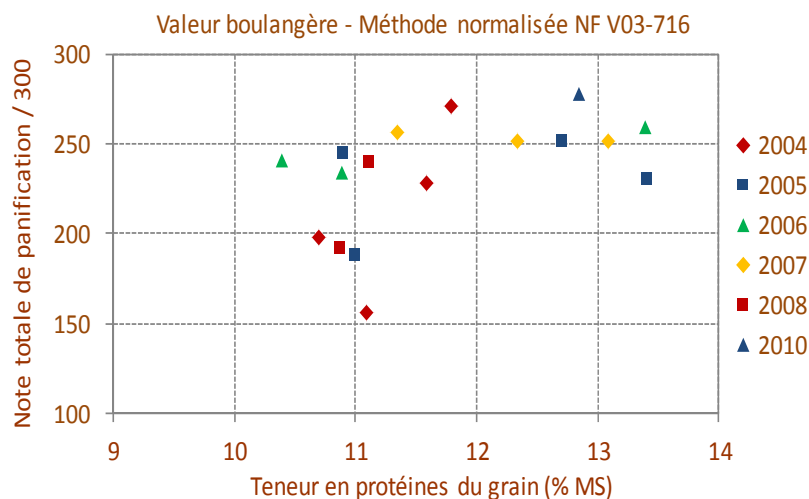
Classes de W et P/L en fonction du taux de protéines (réseau ITAB)

ATARO présente une bonne force boulangère dès 11% de protéines. Elle est toutefois variable. La pâte est relativement courte (G moyen autour de 17,5) ce qui conduit à des valeurs de P/L régulièrement élevées voire très élevées.

Taux de protéines	9 %	10 %	11 %	12 %	13 %
W	95 - 165	125 - 195	155 - 225	185 - 255	215 - 285
P/L	1,6 - 4,0	1,3 - 3,7	1,0 - 3,4	0,7 - 3,1	0,4 - 2,8

Comportement en panification

La capacité d'hydratation est dans la moyenne. Le lissage de la pâte est un peu lent, celle-ci ne colle pas au pétrissage. La pâte est globalement équilibrée en allongement mais manque d'élasticité. On note quelques problèmes de tenue à la mise au four. Le développement du coup de lame est souvent insuffisant et les volumes plutôt moyens.



ATARO

Résultats en panification variables. Ils sont généralement bons mais on observe quelques accidents quand la teneur en protéines est inférieure à 11%.

Ces résultats sont issus d'analyses technologiques réalisées sur des échantillons de blé du réseau d'essais variétaux en AB (Concours financier du CAS DAR + analyses INRA). Nos remerciements aux expérimentateurs ayant fourni les échantillons.

Mise à jour : mai 2013