

" Référentiel blé AB " >>> les résultats du réseau ITAB

COMPORTEMENT AGRONOMIQUE

Caractéristiques agronomiques

Données catalogue

Aristation	barbu
Alternativité	5 - demi hiver à demi alternatif
Précocité à épiaison	7 - précoce
Résistance au froid	5 - assez à peu sensible
Résistance à la verse	8 - assez résistant à résistant

IDENTITÉ

- Obtenteur : Lemaire Deffontaines
- Représentant : Lemaire Deffontaines
- Issu du croisement : *Petit Abunda x Soissons*
- Année d'inscription : 2009
- Classes technologiques : BPS (CTPS), BPS (ARVALIS), VRM et BPMF AB (ANMF 2013)

Référencée dans le réseau ITAB

de 2009 à 2011

Capacité à concurrencer les adventices

Variété au port dressé, peu couvrante et assez courte, Aerobic est peu compétitive face aux adventices. A réserver aux parcelles propres ou binées, ou bien à associer à une variété plus couvrante.

Réseau ITAB

Hauteur	3 - assez court	- 10 cm / Renan
---------	-----------------	-----------------

Sensibilité aux maladies

Données catalogue sauf * réseau ITAB

Septoriose (tritici)	7 - assez résistant
Fusarioses	4 - assez sensible
Risques mycotoxines (DON)	3,5 - assez sensible
Rouille jaune*	8 - assez résistant à résistant
Rouille brune	8 - assez résistant à résistant
Oidium	8 - assez résistant à résistant
Piétin-verse	2 - sensible

Aerobic

Sensibilité à la carie

Quebon (indemne) Apache Pireneo Renan

Attention, le niveau de résistance indiqué n'est valable que pour les souches de carie (T. caries) présentes sur les sites d'expérimentations du réseau. Données à confirmer, car issues de 3 essais seulement.

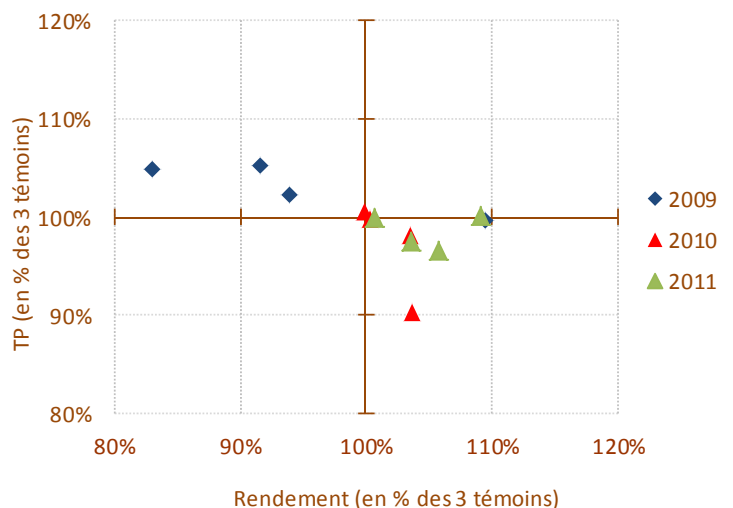
Potentiel de rendement

Rendements en pourcentage des trois témoins Atlass, Renan, Saturnus (réseau ITAB)

N'apparaissent que les regroupements constitués de 3 essais et plus. Entre parenthèses : nombre d'essais

	BP-CENTRE	NORD-EST	OUEST	SUD
2009	92% (5)	83% (3)	94% (6)	110% (4)
2010	100% (9)	104% (5)	100% (4)	104% (5)
2011	101% (3)	104% (4)	109% (4)	106% (5)
Moyenne	97,8%	98,5%	100,0%	106,0%

Teneur en protéines en fonction du rendement (réseau ITAB)



AEROBIC

Variété présentant un assez bon compromis entre la productivité et la qualité. Aerobic se distingue pour sa précocité et est particulièrement adaptée à la zone Sud. Aerobic se montre tolérante aux maladies du feuillage en particulier à la rouille brune -cependant des contournements de la résistance ont été observés en 2012- mais sensible à la carie et à la fusariose. Pour cette dernière, éviter les précédents maïs et sorgho mal enfouis. Des attaques de rouille jaune signalées malgré une bonne note de résistance.

Ces résultats sont issus des essais variétaux menés en AB par de multiples partenaires, Chambres d'Agriculture, ARVALIS - Institut du végétal, INRA, Groupements professionnels biologiques, structures privées... Tous nos remerciements pour la transmission de leurs données.

Mise à jour : mars 2012

COMPORTEMENT TECHNOLOGIQUE

Profil technologique

Caractéristiques technologiques

	Réseau ITAB	Données catalogue
Dureté	-	medium - hard
PS	6 - moyen à bon - 0,7 kg/hl / Renan	6 - moyen à bon -
Germination sur pied	-	5 - assez à peu sensible
Indice de Zélény	27 ml (10 % TP)	25 ml (10 % TP)
	36 ml (12 % TP)	35 ml (13 % TP)



Critères alvéographiques

Classes de W et P/L en fonction du taux de protéines (réseau ITAB)

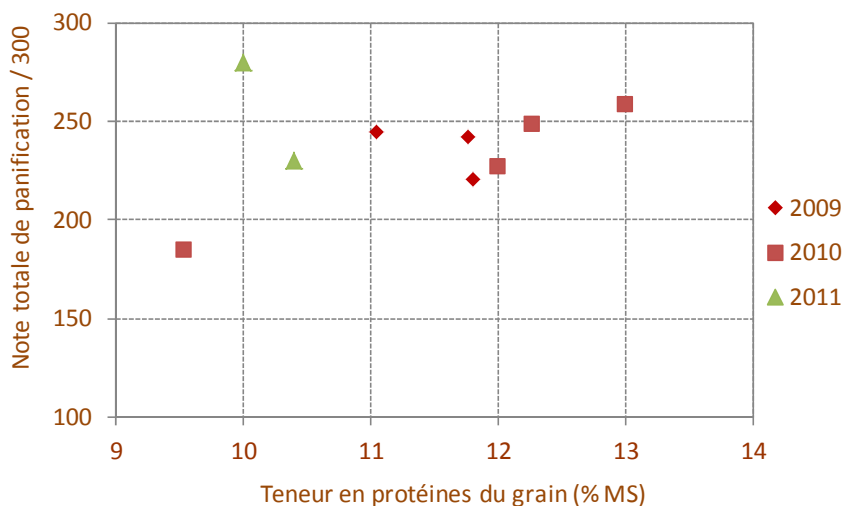
Dans les essais 2009 et 2010 la force boulangère est moyenne. Il faut atteindre 12 % de protéines pour avoir des niveaux satisfaisants. Les pâtes sont très équilibrées avec des valeurs de G régulièrement supérieures à 20 et des P/L autour de 0,7 en moyenne.

Taux de protéines	9 %	10 %	11 %	12 %	13 %
W	70 - 100	105 - 135	140 - 170	175 - 205	215 - 245
P/L	0,5 - 1,2	0,5 - 1,2	0,4 - 1,1	0,4 - 1,1	0,4 - 1,1

Comportement en panification

La pâte se lisse assez difficilement, elle présente une capacité d'hydratation relativement moyenne au pétrissage. Elle ne colle pas. Au façonnage on observe parfois un léger manque d'élasticité. Au niveau des pains, les volumes sont corrects dans la moyenne des essais 2009 et 2010.

Valeur boulangère - Méthode normalisée NF V03-716



Légendes et définitions : référez-vous à la notice
Coordination et mise en page : ITAB
Synthèses : ITAB et ARVALIS - Institut du végétal, avec le concours financier du Casdar, l'appui technique de Chambres d'Agriculture 37, 51, 59, 60, 61, 77, 86, CRA Bretagne, CREAB MP, GRABHN, FDGEDA 18

AEROBIC

Résultat global à la fois régulier et d'un assez bon niveau en panification. La force boulangère n'est pas très élevée mais les P/L sont très bien équilibrés. Variété recommandée AB pour la meunerie par l'ANMF en 2013.

Ces résultats sont issus d'analyses technologiques réalisées sur des échantillons de blé du réseau d'essais variétaux en AB (Concours financier du CAS DAR + analyses INRA). Nos remerciements aux expérimentateurs ayant fourni les échantillons.

Mise à jour : mai 2013