

# Premiers résultats BLÉ 2013



***Résultats provisoires, 13 août 2013***

**Equipe régionale ARVALIS – Institut du végétal Champagne-Ardenne**

Alexis DECARRIER, Philippe HAUPRICH, Fabienne BOIZET

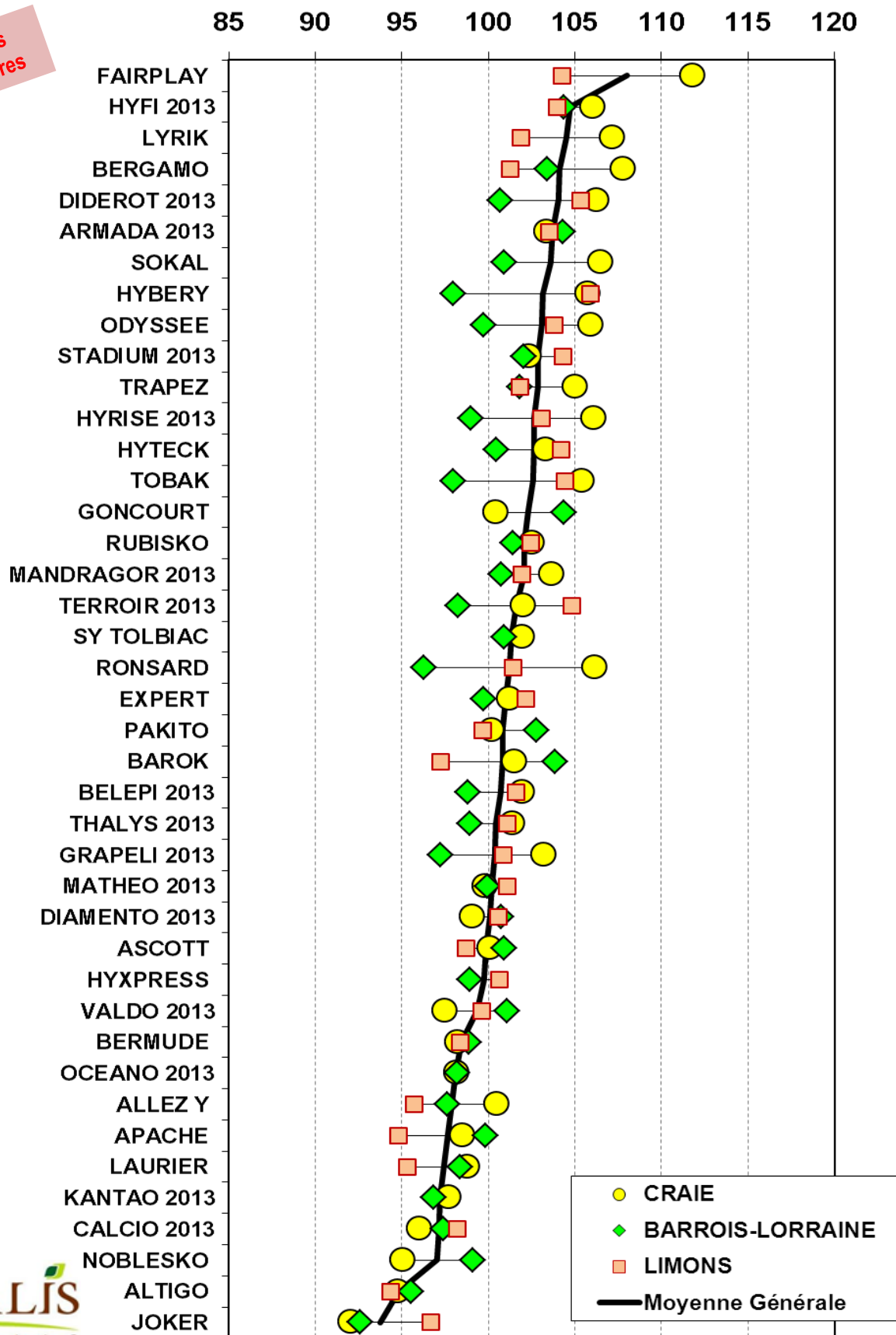
Gérard AUBRION, Lionel IGIER, Nathalie SCHWARTZ, Jean-Noël DELANDHUY avec la collaboration de Bastien DELANDHUY, Mehdi LASNIER, Fanny OBRIOT

Chantale MACHET

# RENDEMENT blé 2013 – CHAMPAGNE-ARDENNE

en % du tronc commun de 10 essais (100% = 100.5 q/ha)

résultats  
provisoires

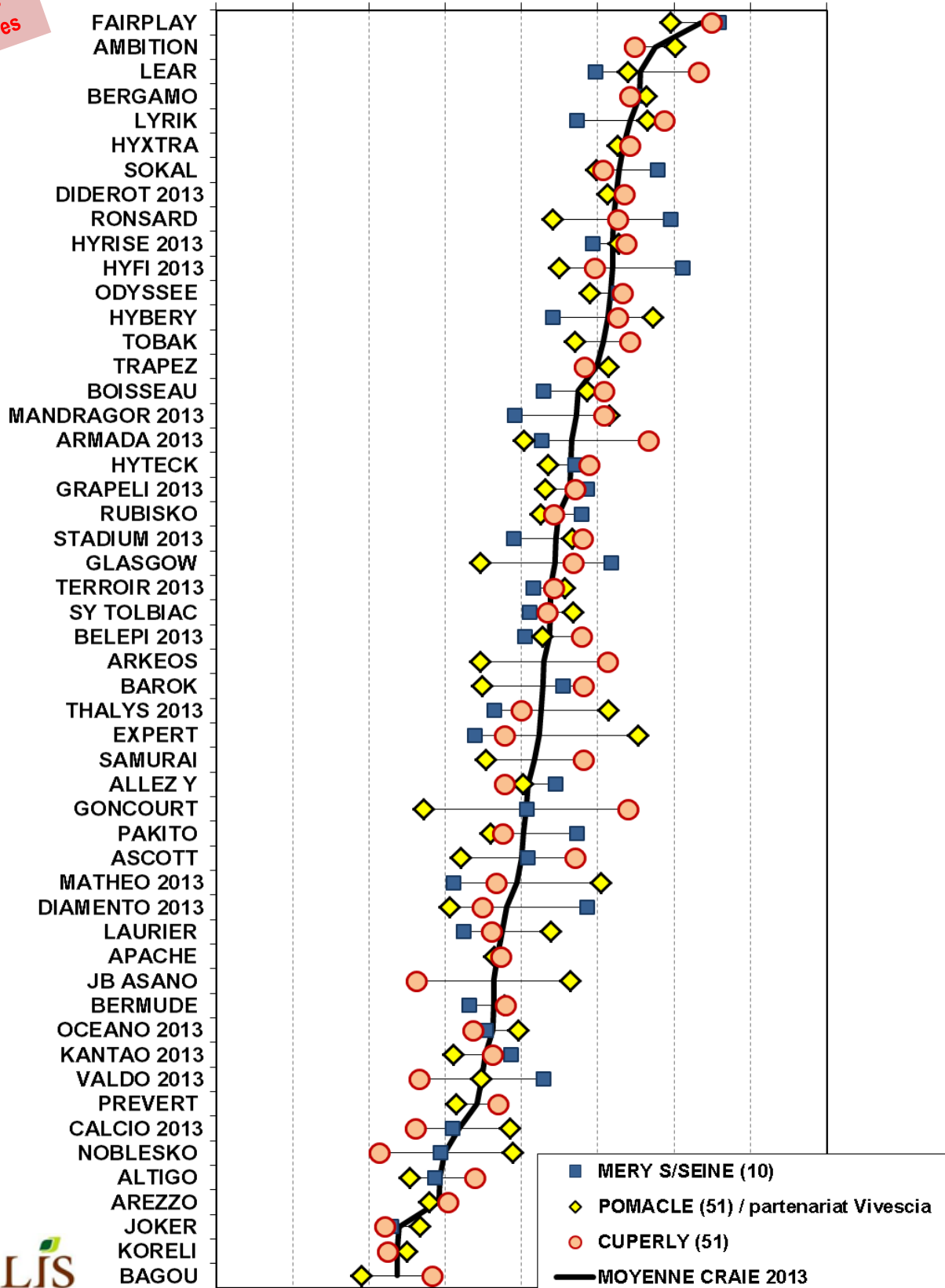


# RENDEMENT blé 2013 – CRAIE

en % du tronc commun de 3 essais (100% = 99.7 q/ha)

80 85 90 95 100 105 110 115 120

**résultats  
provisoires**

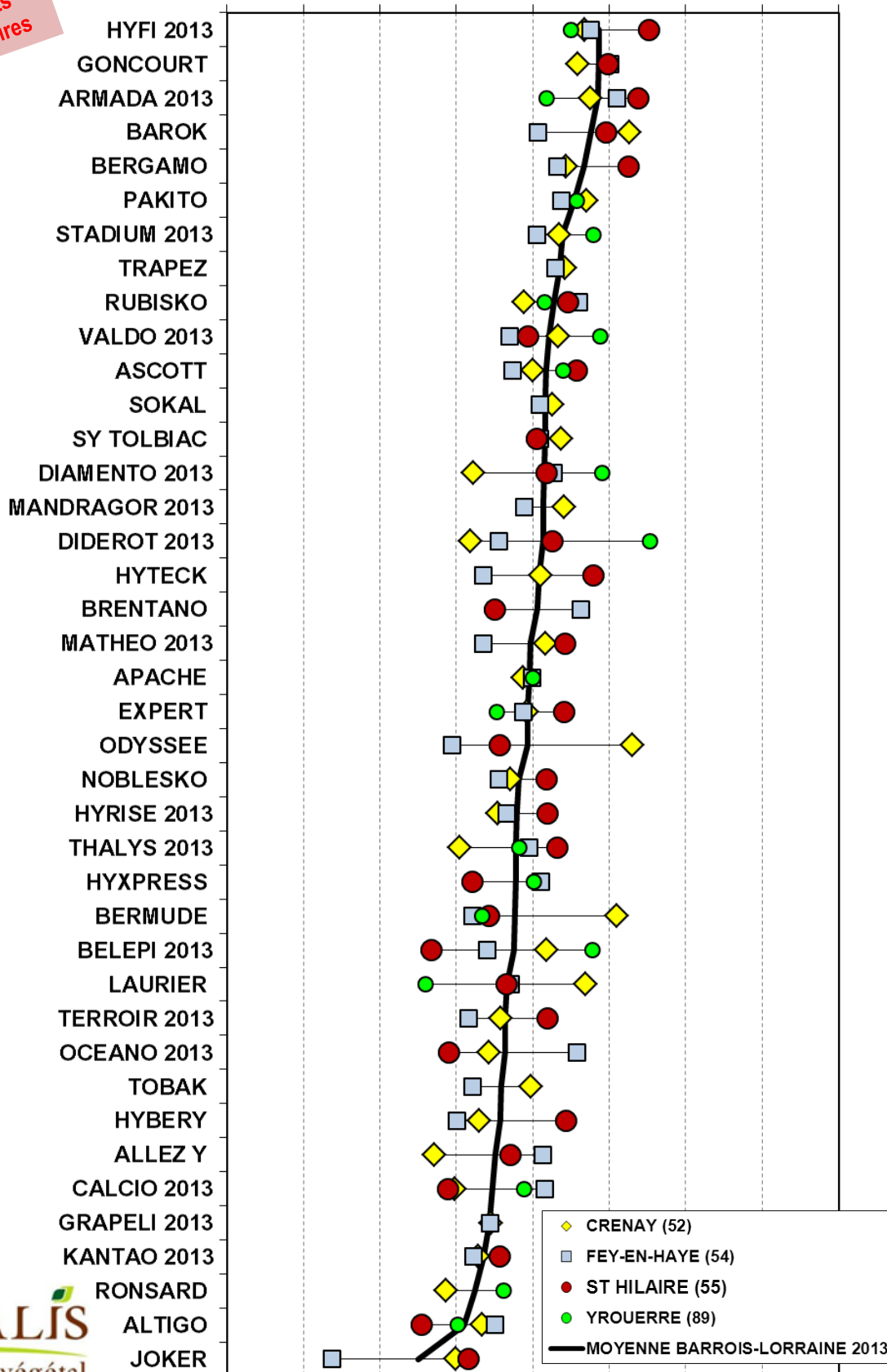


# RENDEMENT blé 2013 – BARROIS-LORRAINE

en % du tronc commun de 3 essais (100% = 89 q/ha)

80 85 90 95 100 105 110 115 120

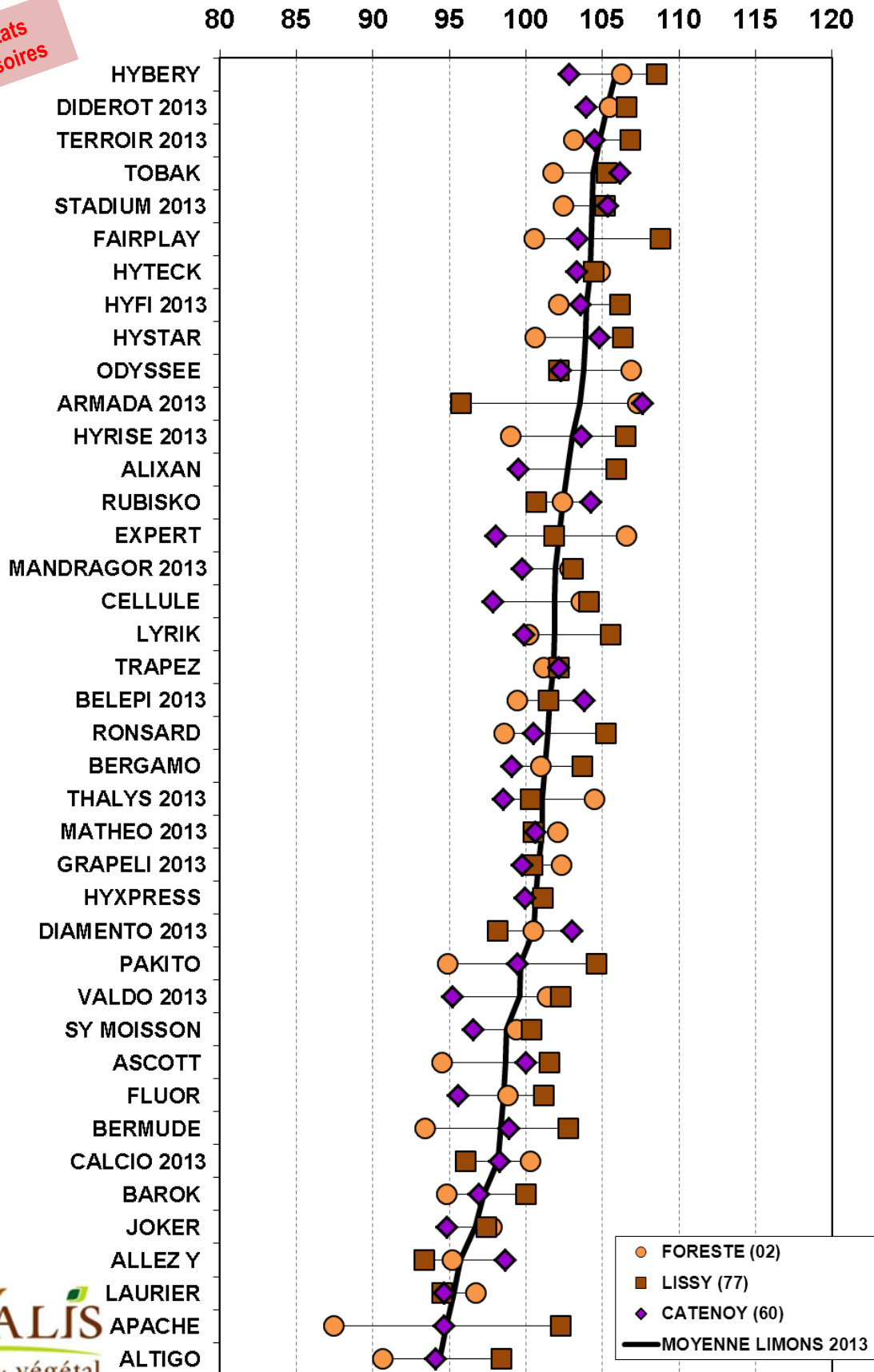
résultats provisoires



# RENDEMENT blé 2013 – LIMONS

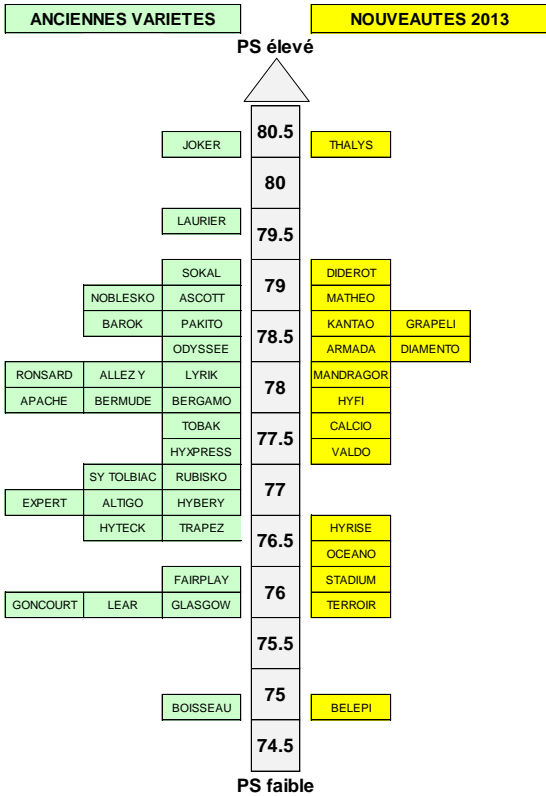
en % du tronc commun de 3 essais (100% = 116.7 q/ha)

**résultats  
provisoires**



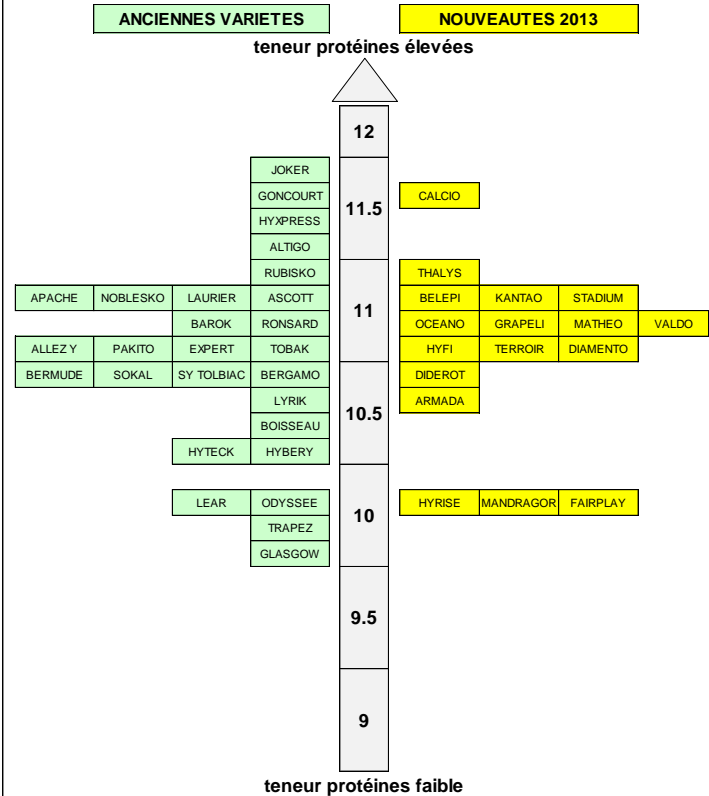
## POIDS SPECIFIQUE

en kg/hl ramené à la moyenne du tronc commun de 6 essais (moyenne TC = 78.1 kg/hl)



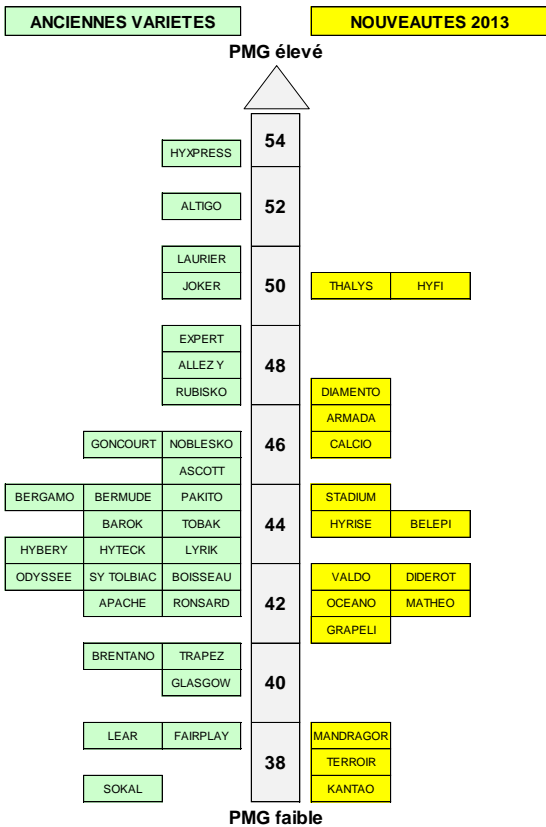
## TENEUR en PROTEINES

en % ramenée à la moyenne du tronc commun de 6 essais (moyenne TC = 11.2%)



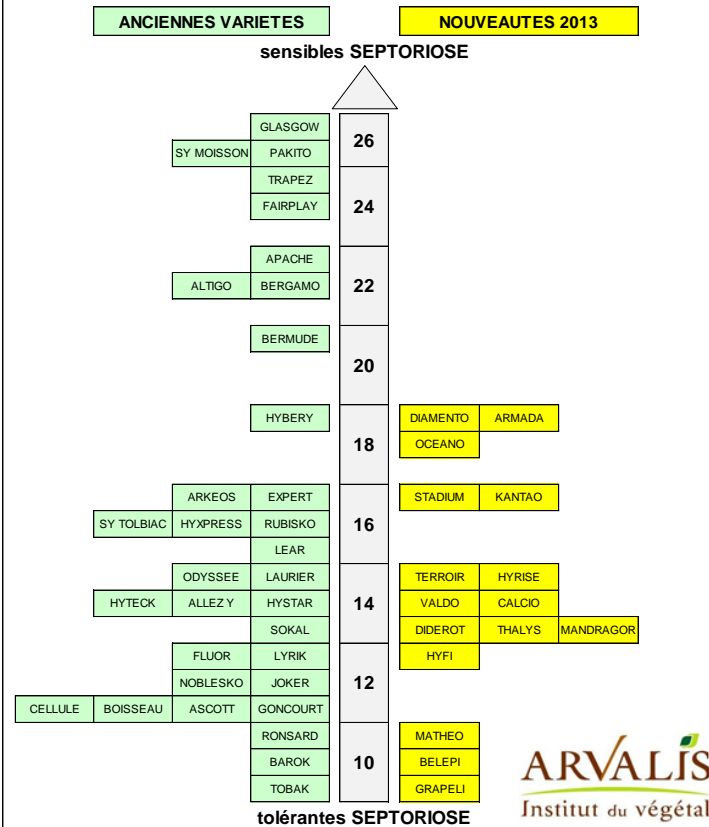
## POIDS DE MILLE GRAINS

en g ramené à la moyenne du tronc commun de 5 essais (moyenne TC = 47.2 g)



## SENSIBILITE MALADIES

gain fongicides septoriose moyen : ECART RENDEMENT traité-non traité (en q/ha) de 7 essais (moyenne TC = 16.1 q/ha)



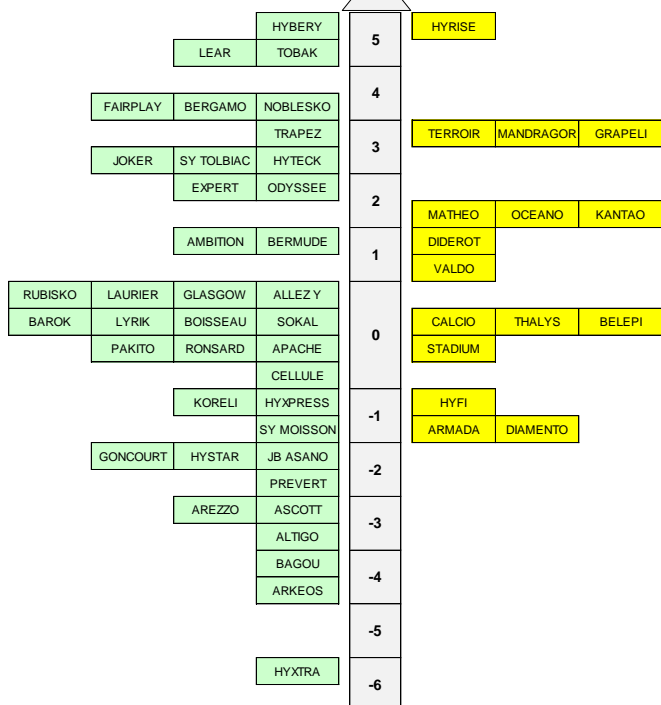
## PRECOCITE à EPIAISON

ECART (en nombre de jours) à la moyenne du tronc commun de 10 essais (moyenne TC = 4 juin)

ANCIENNES VARIETES

NOUVEAUTES 2013

tardives



précoces

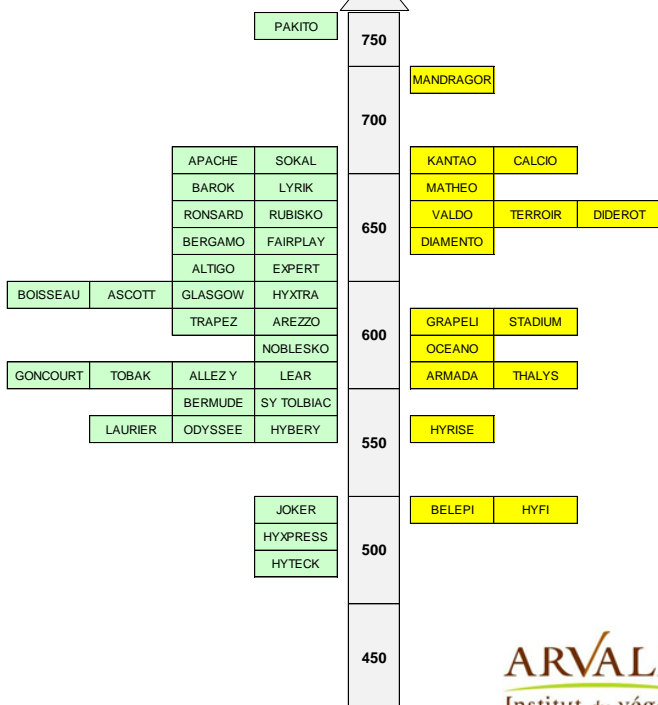
## DENSITE d'EPIS

en NOMBRE d'EPIS/m<sup>2</sup> ramené à la moyenne du tronc commun de 8 essais (moyenne TC = 643 épis/m<sup>2</sup>)

ANCIENNES VARIETES

NOUVEAUTES 2013

beaucoup d'EPIS/m<sup>2</sup>



peu d'EPIS/m<sup>2</sup>